

CATÁLOGO **2023**





VILUBRÍ
LUBRIFICAÇÃO E ABASTECIMENTO

HIDRÁULICOS



**ENTRE EM CONTATO!
FAÇA SEU PEDIDO!**

TELEFONE: (51) 3427.1998

EMAIL: VAIMPORTACAO@VAIMPORTACAO.COM.BR

CNPJ: 15.183.044/0001-71

AVENIDA DO COMÉRCIO, 595 - PACHECOS, PALHOÇA - SC

CEP: 88134-852

SUMÁRIO

VILUBRI
LUBRIFICAÇÃO E ABASTECIMENTO

1. SISTEMAS DE ABASTECIMENTO	04
2. BICOS PARA ABASTECIMENTO	11
3. ARLA	17
4. ACESSÓRIOS P/ ABASTECIMENTO	21
5. BOMBAS P/ TRANSFERÊNCIA	26
6. FLUXÍMETROS	30
7. PNEUMÁTICOS	33
8. LUBRIFICAÇÃO	36
9. CARRETÉIS	44
10. CAMLOCKS	47
- (CAMLOCK ALUMÍNIO, CAMLOCK NYLON E CAMLOCK AÇO)	
11. REGISTRO ESFERA	59
12. GRAXEIRAS	60
13. GALÕES DE METAL E DIVERSOS	63

HIDRÁULICOS

EVI
• TRACÇÃO & LEVANTE •

14. MACACOS HIDRÁULICOS	66
15. PALETEIRAS	70
16. EMPILHADEIRAS	72
17. ELEVADORES	75
18. FERRAMENTAS	77

FO

sistema de abastecimento



VA
IMPORTAÇÃO

VILUBRI
LUBRIFICAÇÃO E ABASTECIMENTO

1. SISTEMAS DE ABASTECIMENTO

**1115/1116
CONJUNTO P/ ÓLEO DIESEL 12v e 24v**



CICLO
25 min

VAZÃO ATÉ
40l/min

CORRENTE
12A e 30A

Código	Vazão até	Tensão	Potência	Corrente	Bico	Medidor	Mangueira	Filtro
1116	40l/min	12v	155W	12A	Manual	4 dígitos	6m	Sim
1115	40l/min	12v	155W	12A	Manual	4 dígitos	4m	Sim
1889	40l/min	12v	155W	12A	Auto	4 dígitos	4m	Sim
1120	60l/min	24v	310W	12A	Manual	4 dígitos	4m	Sim
1203	60l/min	12v	360W	30A	Manual	4 dígitos	4m	Sim
1204	80l/min	12v	600W	30A	Manual	4 dígitos	4m	Sim

ACESSÓRIOS INCLUSOS





CONJUNTO P/ ÓLEO DIESEL 12v

- em aço
- ciclo máximo de trabalho até 25 min
- auto aspirante de palhetas c/ válvula by-pass
- conexões de entrada/saída 3/4"

Acompanha:
- bico manual de alumínio e filtro y

Código	Vazão até	Tensão	Potência	Mangueira
1106	40l/min	12v	155W	4m



CONJUNTO P/ ÓLEO DIESEL 12v

- em alumínio
- para óleo diesel e água
- com cabo elétrico de 2,70m
- utilizada em tanques e tambores
- diâmetro da bomba 53mm

Acompanha:
- bico manual em PP

Código	Vazão até	Tensão	Potência	Mangueira
1263	20l/min	12v	68W	4m



RESERVATÓRIO P/ ÓLEO DIESEL 480L C/ BOMBA 12V - 60L/min

- em HDPE (polietileno de alta densidade)
- dimensões: 114x80x65cm
- ciclo máximo de trabalho até 25 min

Código	Vazão até	Tensão	Capacidade	Mangueira
1795	60l/min	12v	480L	4m



CONJUNTO P/ ÓLEO DIESEL 230v

- em aço
- ciclo máximo de trabalho até 25 min
- auto aspirante de palhetas c/ válvula by-pass
- conexões de entrada/saída 1"
- corrente de 3A
- medidor mecânico

Acompanha:
- medidor mecânico, bico manual, mangueira de 1", mangueira de sucção e válvula anti retorno

Código	Vazão até	Tensão	Potência	Mangueira
1125	60l/min	230v	690W	4m

1258
CONJUNTO P/ ÓLEO DIESEL 12v



CICLO
25 min

VAZÃO ATÉ
40l/min

POTÊNCIA
155W

ACESSÓRIOS INCLUSOS



Código	Vazão até	Tensão	Potência	Corrente	Bico	Mangueira	Filtro
1258	40l/min	12V	155W	12A	Ponteira	-	Sim

1206
CONJUNTO P/ ÓLEO DIESEL 230v

ACESSÓRIOS INCLUSOS



1240

MANGUEIRA DE SUÇÃO



1239

MANGUEIRA DE DESCARGA



1624

FILTRO Y



1101

BICO DE ABASTECIMENTO



Código	Vazão até	Tensão	Potência	Corrente	Bico	Medidor	Mangueira	Filtro
1206	60l/min	230v	690W	3A	Manual	4 dígitos	4m	Sim
1890	60l/min	230v	690W	3A	Auto	4 dígitos	4m	Sim
1660	80l/min	230v	690W	3A	Manual	4 dígitos	4m	Sim

1756
CONJUNTO DIESEL 12v c/ MEDIDOR



ACESSÓRIOS INCLUSOS



1240

MANGUEIRA DE SUÇÃO



1239

MANGUEIRA DE DESCARGA



1101

BICO DE ABASTECIMENTO

Código	Vazão até	Tensão	Potência	Corrente	Bico	Medidor	Mangueira	Filtro
1756	40l/min	12v	155W	12A	Manual	4 dígitos	4m	Não

1. SISTEMAS DE ABASTECIMENTO

1753 CONJUNTO P/ GASOLINA 230v

ACESSÓRIOS INCLUSOS



Código	Vazão até	Tensão	Potência	Corrente	Bico	Medidor	Mangueira	Filtro
1753	60l/min	230v	690W	3A	Auto	4 dígitos	4m	Sim

1754 CONJUNTO P/ GASOLINA 12v

ACESSÓRIOS INCLUSOS



Código	Vazão até	Tensão	Potência	Corrente	Bico	Medidor	Mangueira	Filtro
1754	40l/min	12v	155W	12A	Auto	4 dígitos	4m	Sim

**1761
CONJUNTO P/ GASOLINA 220v**



VAZÃO ATÉ

40l/min

MEDIDA DE

VOLUME

MEDIDA DE

PREÇO

TOTAL / UNITÁRIO

PAINEL

LCD

Código	Vazão até	Tensão	Precisão até	Bico	Mangueira de Sucção	Mangueira de Descarga	Dimensões
1761	40l/min	220v	0,3%	Auto	2m	6m	450x420x560mm

NO

bicos para abastecimento



VILUBRI
LUBRIFICAÇÃO E ABASTECIMENTO

BICO DE ABASTECIMENTO AUTOMÁTICO



- em alumínio
- para óleo diesel, gasolina e etanol
- pressão de trabalho até 50 psi - 3,5 bar
- rosca de entrada NPT



Código	Capa	Vazão até	Rosca Interna	Ponteira	Tipo
1033	Vermelho	70l/min	3/4" NPT	Ø1/2"	Curta
1034	Verde	70l/min	3/4" NPT	Ø1/2"	Curta
1035	Amarelo	70l/min	3/4" NPT	Ø1/2"	Curta
1036	Azul	70l/min	3/4" NPT	Ø1/2"	Curta
1037	Preto	70l/min	3/4" NPT	Ø1/2"	Curta
1643	Cinza	70l/min	3/4" NPT	Ø1/2"	Curta
1043	Vermelho	70l/min	3/4" NPT	Ø3/4"	Curta
1044	Verde	70l/min	3/4" NPT	Ø3/4"	Curta
1045	Amarelo	70l/min	3/4" NPT	Ø3/4"	Curta
1046	Azul	70l/min	3/4" NPT	Ø3/4"	Curta
1047	Preto	70l/min	3/4" NPT	Ø3/4"	Curta
1157	Cinza	70l/min	3/4" NPT	Ø3/4"	Curta
1038	Vermelho	70l/min	3/4" NPT	Ø1/2"	Longa
1039	Verde	70l/min	3/4" NPT	Ø1/2"	Longa
1042	Preto	70l/min	3/4" NPT	Ø1/2"	Longa
1048	Vermelho	75l/min	3/4" NPT	Ø3/4"	Longa
1049	Verde	70l/min	3/4" NPT	Ø3/4"	Longa
1050	Amarelo	75l/min	3/4" NPT	Ø3/4"	Longa
1051	Azul	75l/min	3/4" NPT	Ø3/4"	Longa
1052	Preto	75l/min	3/4" NPT	Ø3/4"	Longa

2. BICOS P/ ABASTECIMENTO

BICO DE ABASTECIMENTO AUTOMÁTICO 120l/min



- em alumínio
- para óleo diesel, gasolina, etanol
- pressão de trabalho até 50 psi - 3,5 bar
- rosca de entrada NPT



Código	Capa	Vazão até	Rosca Interna	Ponteira	Tipo
1053	Vermelho	120l/min	1" NPT	Ø1"	Curta
1189	Verde	120l/min	1" NPT	Ø1"	Curta
1667	Azul	120l/min	1" NPT	Ø1"	Curta
1055	Preto	120l/min	1" NPT	Ø1"	Curta
1678	Cinza	120l/min	1" NPT	Ø1"	Curta
1056	Vermelho	120l/min	1" NPT	Ø1"	Longa
1057	Verde	120l/min	1" NPT	Ø1"	Longa
1058	Preto	120l/min	1" NPT	Ø1"	Longa

BICO DE ABASTECIMENTO AUTOMÁTICO 150l/min



- em alumínio
- para óleo diesel, gasolina, etanol
- pressão de trabalho até 50 psi - 3,5 bar
- rosca de entrada NPT



Código	Capa	Vazão até	Rosca Interna	Ponteira	Tipo
1059	Vermelho	150l/min	1" NPT	Ø1"	Curta
1060	Verde	150l/min	1" NPT	Ø1"	Curta
1061	Preto	150l/min	1" NPT	Ø1"	Curta
1062	Vermelho	150l/min	1" NPT	Ø1"	Longa
1063	Verde	150l/min	1" NPT	Ø1"	Longa
1064	Preto	150l/min	1" NPT	Ø1"	Longa

BICO DE ABASTECIMENTO AUTOMÁTICO VL70B



- em alumínio
- para óleo diesel, gasolina, etanol
- pressão de trabalho até 50 psi - 3,5 bar
- rosca de entrada NPT



Código	Capa	Modelo	Vazão até	Rosca Interna	Ponteira	Tipo
1759	Vermelho	VL70B	70l/min	3/4" NPT	Ø1/2"	Curta
1925	Verde	VL70B	70l/min	3/4" NPT	Ø1/2"	Curta
1926	Amarelo	VL70B	70l/min	3/4" NPT	Ø1/2"	Curta
1927	Azul	VL70B	70l/min	3/4" NPT	Ø1/2"	Curta
1928	Preto	VL70B	70l/min	3/4" NPT	Ø1/2"	Curta
1929	Cinza	VL70B	70l/min	3/4" NPT	Ø1/2"	Curta
1793	Vermelho	VL70B	70l/min	3/4" NPT	Ø3/4"	Curta
1930	Verde	VL70B	70l/min	3/4" NPT	Ø3/4"	Curta
1931	Amarelo	VL70B	70l/min	3/4" NPT	Ø3/4"	Curta
1932	Azul	VL70B	70l/min	3/4" NPT	Ø3/4"	Curta
1933	Preto	VL70B	70l/min	3/4" NPT	Ø3/4"	Curta
1934	Cinza	VL70B	70l/min	3/4" NPT	Ø3/4"	Curta

BICO DE ABASTECIMENTO AUTOMÁTICO VL120B



- em alumínio
- para óleo diesel, gasolina e etanol
- pressão de trabalho até 50 psi - 3,5 bar
- rosca de entrada NPT



Código	Capa	Modelo	Vazão até	Rosca Interna	Ponteira	Tipo
1921	Vermelho	VL120B	120l/min	1" NPT	Ø1"	Curta
1922	Azul	VL120B	120l/min	1" NPT	Ø1"	Curta
1923	Preto	VL120B	120l/min	1" NPT	Ø1"	Curta
1920	Cinza	VL120B	120l/min	1" NPT	Ø1"	Curta

2. BICOS P/ ABASTECIMENTO



BICO DE ABASTECIMENTO AUTOMÁTICO C/ MEDIDOR DIGITAL

- em alumínio
- para óleo diesel, gasolina, etanol
- pressão de trabalho até 50 psi - 3,5 bar
- rosca de entrada NPT



Código	Capa	Vazão até	Rosca Interna	Ponteira	Tipo	Medidor
1918	Azul	120l/min	1" NPT	Ø1"	Curta	Digital



BICO DE ABASTECIMENTO AUTOMÁTICO SEM CAPA

- em alumínio
- para óleo diesel, gasolina e etanol
- pressão de trabalho até 70 psi - 5 bar
- rosca de entrada NPT



Código	Capa	Vazão até	Entrada	Ponteira	Tipo
1671	SEM CAPA	70l/min	3/4" NPT	Ø1/2"	Curta
1672	SEM CAPA	120l/min	1" NPT	Ø1"	Curta
1673	SEM CAPA	120l/min	1" NPT	Ø1"	Longa
1676	SEM CAPA	-	3/4" NPT	3/4"	-



BICO DE ABASTECIMENTO AUTOMÁTICO C/ MEDIDOR DIGITAL



MATERIAL

ALUMÍNIO

ENTRADA

ROSCA NPT

FLUÍDOS

ÓLEO DIESEL,
GASOLINA,
ETANOL



Código	Capa	Vazão até	Rosca Interna	Ponteira	Tipo	Medidor
1917	Azul	70l/min	3/4" NPT	Ø3/4"	Curta	Digital

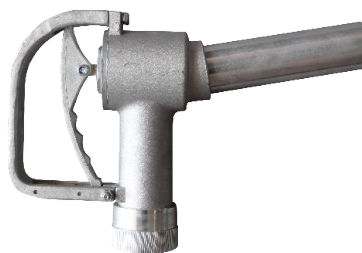


BICO DE ABASTECIMENTO MANUAL

- em alumínio
- para óleo diesel, gasolina, etanol e querosene
- pressão de trabalho até 70 psi - 5 bar
- rosca de entrada NPT



Código	Vazão até	Entrada	Ponteira
1103	250l/min	1-1/2" NPT	Ø1-1/4"



BICO DE ABASTECIMENTO MANUAL

- em alumínio
- para óleo diesel, gasolina, etanol e querosene
- pressão de trabalho até 70 psi - 5 bar
- rosca de entrada NPT



Código	Vazão até	Entrada	Ponteira
1104	290l/min	1-1/2" NPT	Ø1-1/2"



BICO DE ABASTECIMENTO MANUAL

- em polietileno
- para óleo diesel, querosene e água
- pressão de trabalho até 40 psi - 2,7 bar
- rosca de entrada NPT



Código	Vazão até	Entrada	Ponteira
1105	70l/min	3/4" NPT	Ø3/4"



BICO DE ABASTECIMENTO MANUAL

- em alumínio
- para óleo diesel, gasolina, etanol e querosene
- giratório
- pressão de trabalho até 60 psi - 4 bar
- rosca de entrada NPT



Código	Vazão até	Entrada	Ponteira
1100	70l/min	3/4" NPT	Ø3/4"
1101	90l/min	1" NPT	Ø3/4"



BICO DE ABASTECIMENTO AUTOMÁTICO

- em alumínio
- para óleo diesel, gasolina, etanol e querosene
- pressão de trabalho até 70 psi - 5 bar
- rosca de entrada NPT
- com conexão giratória



Código	Vazão até	Entrada	Ponteira
1065	280l/min	1-1/2" NPT	Ø 1-1/4"

MO

arlar



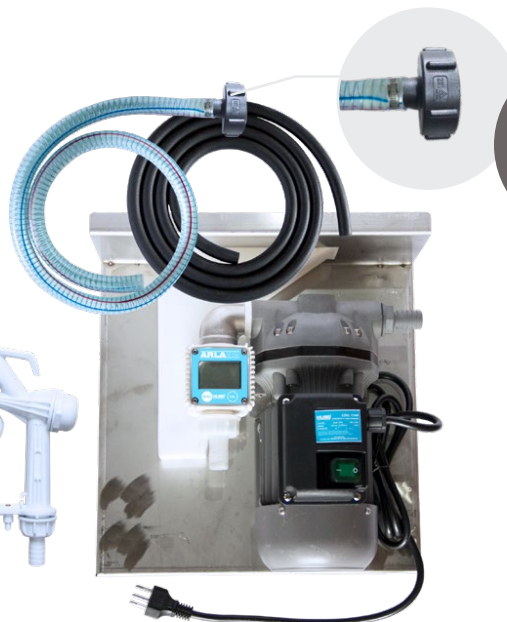
VILUBRÍ
LUBRIFICAÇÃO E ABASTECIMENTO

1749 - CONJUNTO P/ ARLA 230v

ACESSÓRIOS INCLUSOS



OU



TAMPA C/
ESPIGÃO
2 POLEGADAS



Código	Vazão até	Tensão	Potência	Corrente	Bico	Medidor	Mangueira
1749	40l/min	230v	330W	2A	Manual	Digital	4m
1751	40l/min	230v	330W	2A	Auto	Digital	4m

1750 - CONJUNTO P/ ARLA 12v

ACESSÓRIOS INCLUSOS



OU



TAMPA C/
ESPIGÃO
2 POLEGADAS



Código	Vazão até	Tensão	Potência	Corrente	Bico	Medidor	Mangueira
1750	40l/min	12v	155W	12A	Manual	Digítal	4m
1752	40l/min	12v	155W	12A	Auto	Digítal	4m

SISTEMAS DE ABASTECIMENTO
BICOS P/ ABASTECIMENTO
ARLA 32
ACESSÓRIOS P/ ABASTECIMENTO
BOMBAS P/ TRANSFERÊNCIA
FLUXÍMETROS
PNEUMÁTICOS
LUBRIFICAÇÃO
CARRETÉIS
CAMLOCK
REGISTRO ESFERA
GRAXEIRAS
GALÕES DE METAL E DIVERSOS

3. ARLA32



BICO DE ABASTECIMENTO AUTOMÁTICO ARLA

- Em aço inoxidável
- Para arla e água
- Vedações em viton
- Entrada 3/4" - saída de 1/2"
- Pressão de saída 116 psi-8 bar



Código	Vazão até	Entrada	Ponteira
1177	35l/min	3/4"NPT	Ø1/2"



BICO DE ABASTECIMENTO AUTOMÁTICO ARLA

- Em polietileno
- Para arla e água
- Com ponteira de aço inoxidável
- Entrada 3/4" - saída de 1/2"
- Pressão de saída 116 psi-8 bar



Código	Vazão até	Entrada	Ponteira
1757	35l/min	1/2"NPT	Ø1/2"



BICO DE ABASTECIMENTO MANUAL ARLA

- em polietileno
- para arla e água
- com ponteira de aço inoxidável
- entrada 3/4" - saída 1/2"BSP
- pressão de saída 75 psi-5 bar



Código	Vazão até	Entrada	Ponteira
1178	90l/min	3/4"	Ø1/2"



BICO DE ABASTECIMENTO AUTOMÁTICO ARLA

- Em aço inoxidável
- Para arla e água
- Vedações em viton
- Pressão de saída 116 psi-8 bar



Código	Vazão até	Entrada	Ponteira	Tipo	Medidor
1919	70l/min	3/4" NPT	Ø3/4"	Curta	Digital



MEDIDOR DIGITAL P/ ARLA

- em nylon
- para arla e água (não sendo genero alimentício)
- medição por turbina
- 05 dígitos parcial, 6 dígitos total
- 03 dígitos após vírgula
- precisão de +/- 0,5%
- acionamento por gravidade e/ou por bomba



Código	Vazão até (l/min)	Entrada/Saída	Rosca	Medidor
1755	7-70	1"BSP	BSP	5 dígitos

*Acionamento por gravidade requer altura mínima de 5m.



MEDIDOR DIGITAL P/ ARLA

- em nylon
- para arla e água (não sendo genero alimentício)
- 05 dígitos parcial, 6 dígitos total
- 03 dígitos após vírgula
- precisão de +/- 0,3%
- conexões BSP
- medição por engrenagem



Código	Vazão até (l/min)	Entrada	Saída	Medidor
1845	70	1"BSP	1"BSP	5 dígitos



BOMBA P/ ARLA MANUAL

- em Nylon
- para arla e água

Acompanha: tubo de sucção



Código	Vazão até	Saída	P/ Tambor
1176	15l/min	1"	200l

1843 BOMBA P/ ARLA 12v 40L/MIN



VAZÃO ATÉ
40l/min

TENSÃO
12v



1844 BOMBA P/ ARLA 230v 40L/MIN

- utilização: 20 min em operação 20 min de repouso
- interruptor de pressão embutido que inicia ou interrompe a bomba automaticamente quando as torneiras são abertas ou fechadas.



Código	Vazão até	Tensão	Potência	Corrente	RPM	Cabo de Força
1844	40l/min	230v	330W	2A	2850	1,80m

VO

acessórios para abastecimento



VILUBRÍ
LUBRIFICAÇÃO E ABASTECIMENTO



CAPA P/ BICO DE ABASTECIMENTO

- em PP

Código	Modelo	Cor	Dimensão (mm)	Peso (kg)
1214	VL70	Vermelho	240x120	0,082
1073	VL70	Verde	240x120	0,082
1075	VL70	Amarelo	240x120	0,082
1074	VL70	Azul	240x120	0,082
1076	VL70	Preto	240x120	0,082
1077	VL70	Cinza	240x120	0,082
1078	VL120	Vermelho	260x140	0,106
1079	VL120	Verde	260x140	0,106
1213	VL120	Azul	260x140	0,106
1080	VL120	Preto	260x140	0,106
1262	VL120	Cinza	260x140	0,106



CAPA P/ BICO DE ABASTECIMENTO C/ SUPORTE

- em PP

Código	Modelo	Cor	Dimensão (mm)	Peso (kg)
1648	VL70	Vermelho	260x125	0,119
1650	VL70	Verde	260x125	0,119
1647	VL70	Amarelo	260x125	0,119
1652	VL70	Azul	260x125	0,119
1649	VL70	Preto	260x125	0,119
1651	VL70	Cinza	260x125	0,119

4. ACESSÓRIOS P/ ABASTECIMENTO



PROTETOR ANTI-RESPINGO

- em PP
- utilizado em bicos de abastecimento

Código	Ponteira	Cor	Diâmetro (mm)	Peso (kg)
1081	1/2" e 3/4"	Vermelho	108	0,044
1083	1/2" e 3/4"	Verde	108	0,044
1086	1/2" e 3/4"	Amarelo	108	0,044
1085	1/2" e 3/4"	Azul	108	0,044
1082	1/2" e 3/4"	Preto	108	0,044
1084	1/2" e 3/4"	Cinza	108	0,044
1653	1"	Vermelho	108	0,044
1655	1"	Verde	108	0,044
1658	1"	Amarelo	108	0,044
1657	1"	Azul	108	0,044
1654	1"	Preto	108	0,044
1656	1"	Cinza	108	0,044



CONEXÃO GIRATÓRIA

- rotação 360°
- rosca NPT
- cromada

Código	Material	Rosca Interna	Rosca Externa
1093	Latão	3/4" NPT	3/4" NPT
1094	Latão	1" NPT	1" NPT
1095	Latão	1-1/2" NPT	1-1/2" NPT



CONEXÃO GIRATÓRIA Z

- para bico de abastecimento
- 1186 permite giro de 180°
- 1764 permite giro de 360°
- rosca NPT

Código	Material	Rosca Interna	Rosca Externa
1186	Alumínio	1" NPT	1" NPT
1764	Alumínio	3/4" NPT	3/4" NPT

SUPOORTE UNIVERSAL P/ MANGUEIRA

- em PP



Código	Cor	Diâmetro (mm)	Peso (kg)
1659	Preto	140	0,037

PONTEIRA P/ BICO DE ABASTECIMENTO



- em alumínio
- Orings em viton

Código	Modelo	Bico	Saída
1066	Curto	VL70	1/2"
1067	Curto	VL70	3/4"
1068	Curto	VL120	1"
1069	Longo	VL70	1/2"
1070	Longo	VL70	3/4"
1071	Longo	VL120	1"



FILTRO P/ DIESEL 1"

- em alumínio e cúpula de acrílico
- para Álcool, Diesel e Gasolina
- rosca NPT

Código	Entrada	Vazão até (l/min)	Elemento filtrante	Dimensões (mm)	Peso (kg)
1780	1" NPT	80	Mídia Papel	265x161	2,158
1781	1" NPT	80	Mídia Metal	265x161	2,158



CONEXÃO TERMINAL FIXA

- tipo fixo
- rosca NPT
- cromado

Código	Material	Rosca Interna	Rosca Externa
1091	Latão	3/4" NPT	3/4" NPT
1092	Latão	1" NPT	1" NPT



CONEXÃO TERMINAL GIRATÓRIA

- rotação 360°
- rosca NPT
- cromado



CONEXÃO GIRATÓRIA TIPO "L"

- em alumínio
- rosca NPT
- não reconectável

Código	Material	Rosca Interna	Rosca Externa
1089	Latão	3/4" NPT	3/4" NPT
1090	Latão	1" NPT	1" NPT

Código	Diâmetro	Conexões
1677	Ø1"	1" NPT

4. ACESSÓRIOS P/ ABASTECIMENTO



MANGUEIRA P/ ÓLEO DIESEL

- de borracha sintética
- pressão máxima 2000 psi

Acompanha:
- conexões

Código	Diâmetro Interno	Comprimento	Peso
1239	3/4"	4m	3,680 kg



MANGUEIRA P/ ÓLEO DIESEL

- em PVC
- pressão máxima 80 psi

Acompanha:
- conexões 3/4" e 1"MF

Código	Diâmetro Interno	Comprimento
1240	1"	1m



GALÃO 5L

- para água, óleo, combustíveis e produtos ácidos.

Código	Capacidade(l)	Cor
1633	5	Vermelho
1634	5	Branco
1635	5	Azul



GALÃO 10L

- para água, óleo, combustíveis e produtos ácidos.

Código	Capacidade(l)	Cor
1636	10	Vermelho
1637	10	Branco
1638	10	Azul



GALÃO 20L

- para água, óleo, combustíveis e produtos ácidos.

Código	Capacidade(l)	Cor
1639	20	Vermelho
1640	20	Branco
1641	20	Azul

LO O

bombas para transferência



VILUBRI
LUBRIFICAÇÃO E ABASTECIMENTO

1211 BOMBA P/ ÓLEO DIESEL MANUAL

MATERIAL

Ferro
Fundido

VAZÃO

30l/min

FLUÍDO

Óleo Diesel,
Querosene,
Óleo lubrificante
(até SAE 90)



ACOMPANHA:
Cano de sucção



Código	Vazão até
1211	30l/min



BOMBA P/ ÓLEO DIESEL MANUAL

- em alumínio
- para óleo diesel, querosene, óleo lubrificante (até SAE 90)

Acompanha:
- cano de sucção



Código	Vazão até
1210	30l/min



BOMBA P/ ÓLEO DIESEL MANUAL

- em aço
- para óleo diesel e óleo lubrificante (até SAE 90)
- rosca para tambor de 200l

Acompanha:
- cano de sucção



Código	Vazão até
1208	16l/min

SISTEMAS DE ABASTECIMENTO
BICOS P/ ABASTECIMENTO
ARLA 32
ACESSÓRIOS P/ ABASTECIMENTO
BOMBAS P/ TRANSFERÊNCIA
FLUXÍMETROS
PNEUMÁTICOS
LUBRIFICAÇÃO
CARRETÊIS
CAMLOCK
GRAXEIRAS
GALÕES DE METAL E DIVERSOS

BOMBA P/ ÓLEO DIESEL 12v



- em aço
- ciclo máximo de trabalho até 25 min
- auto aspirante de palhetas c/ válvula by-pass
- conexões de entrada/saída 3/4"
- corrente de 12A



Código	Vazão até	Tensão	Potência	Entrada	Saída
1199	40l/min	12v	155W	3/4"	3/4"

BOMBA PARA ÓLEO DIESEL 12v



- em aço
- ciclo de trabalho até 25 min
- auto-aspirante de palhetas c/ válvula by-pass
- conexões de entrada/saída 1"



Código	Vazão até	Tensão	Entrada	Saída
1108	80l/min	12v	1" BSP	1" BSP

BOMBA PARA ÓLEO DIESEL 12v



- em aço
- ciclo de trabalho até 25 min
- auto-aspirante de palhetas c/ válvula by-pass
- conexões de entrada/saída 1"



Código	Vazão até	Tensão	Entrada	Saída
1107	60l/min	12v	1" BSP	1" BSP

BOMBA DE ABASTECIMENTO



- em aço
- para óleo diesel
- ciclo de trabalho até 30 min
- auto-aspirante de palhetas c/ válvula by-pass
- conexões de entrada/saída 1"



Código	Vazão até	Tensão	Entrada	Saída
1646	60l/min	230v	1" BSP	1" BSP

BOMBA ÓLEO DIESEL SUBMERSA 12v



- em alumínio
- para óleo diesel e água
- com cabo elétrico de 2,70m
- utilizada em tanques e tambores
- diâmetro 53mm



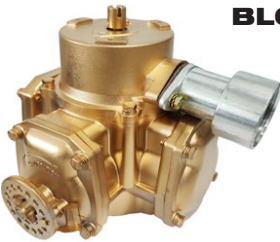
Código	Vazão até	Tensão	Potência
1111	20l/min	12v	68W

BOMBA P/ GASOLINA



Código	Vazão até	Tensão	Corrente	Potência
1847	40l/min	12v	12A	155W
1848	60l/min	230v	-	-

5. BOMBAS P/ TRANSFERÊNCIA



BLOCO VOLUMÉTRICO DE PISTÃO

- em alumínio
- para gasolina, óleo diesel, querosene e álcool
- 4 pistões de deslocamento positivo
- precisão de +/- 0,2%
- camisa em aço inox



Código	Vazão até	Pressão (bar)	Entrada	Saída
1162	12 a 100l/min	3,5	1"	1"
1886	12 a 150l/min	3,5	1"	1"



BOMBA P/ ÓLEO DIESEL POLIA

- em alumínio
- para óleo diesel, gasolina e álcool
- com separador de ar e válvula by-pass
- filtro de entrada e saída



Código	Vazão até	Entrada	Saída
1164	45-65l/min	2-1/2"	1"



BOMBA P/ ÓLEO LUBRIFICANTE MANUAL

- em aço
- para óleo de caixa de câmbio
- acionamento de engrenagem
- formato oval com alça de transporte



Código	Vazão até	Mangueira
1143	10l/min	0,9m



BOMBA ÓLEO DIESEL 12v

- em polietileno
- para óleo diesel
- ciclo máx de trabalho até 20 min
- auto aspirante
- para tambor 200 l

Acompanha:
- mangueira 1/2" e filtro tela



Código	Vazão até	Tensão	Potência	Mangueira
1212	20l/min	12v	68W	2m



BOMBA DE DUPLO DIAFRAGMA

- em alumínio
- para óleo diesel e água
- com pé duplo diafragma, pneumática
- pressão de trabalho até 100 PSI



Código	Vazão até (l/min)	Entrada	Saída	Peso (kg)
1131	13	3/8"	3/8"	4,4
1132	16	1/2"	1/2"	4,2
1133	40	1"	1"	15
1135	133	1-1/2"	1-1/2"	17,5
1134	133	1-1/4"	1-1/4"	-



BOMBA DE DUPLO DIAFRAGMA ARLA

- em polipropileno
- para Arla 32 e água
- com duplo diafragma, pneumática
- pressão de trabalho até 100 PSI
- sucção máxima 3Mts
- recalque máximo 70Mts



Código	Vazão até (l/min)	Entrada	Saída	Peso (kg)
1870	50	1/2"	1/2"	6,6

60

fluxímetros



VILUBRI
LUBRIFICAÇÃO E ABASTECIMENTO

6. FLUXÍMETROS



MEDIDOR MECÂNICO P/ ÓLEO DIESEL

- em alumínio
- para óleo diesel, gasolina, querosene, solventes minerais.
- medição por discos oscilantes
- precisão de +/- 1%
- acionamento por bombas elétricas e gravidade (min 5m)
- rosca BSP



Código	Vazão até (l/min)	Entrada	Saída	Medidor
1246	20-120	1" BSP	1" BSP	3 dígitos
1247	20-120	1" BSP	1" BSP	4 dígitos

MEDIDOR DIGITAL P/ ÓLEO LUBRIFICANTE



- em alumínio
- para óleo diesel, querosene, e óleos lubrificantes até 140 SAE
- medição por engrenagens ovais
- 05 dígitos parcial, 7 dígitos total
- 03 dígitos após virgula
- precisão de +/- 0,5%
- rosca BSP

Código	Vazão até (l/min)	Entrada	Saída	Medidor
1149	1-30	E1/2" BSP	E1/2" BSP	5 dígitos

MEDIDOR MECÂNICO P/ ÓLEO DIESEL



- em alumínio
- para óleo diesel, querosene, solventes minerais e óleos lubrificantes
- medição por engrenagens ovais
- 03 dígitos parcial, 6 dígitos total
- precisão de +/- 1%
- rosca BSP

Código	Vazão até (l/min)	Entrada	Saída	Medidor
1147	20-120	E1-1" BSP	E1-1" BSP	4 dígitos
1148	25-250	E1-1/2" BSP	E1-1/2" BSP	4 dígitos



MEDIDOR DIGITAL P/ ÓLEO DIESEL

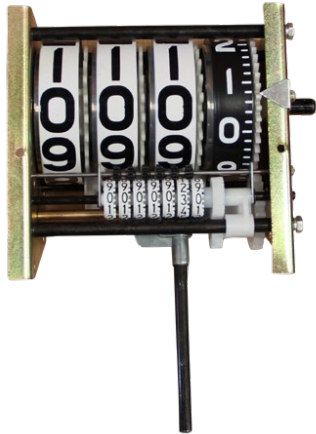


NUMERADOR C/ CAPELA

- sem aba

Código	Vazão até (l/min)	Nº dígitos	Entrada (NPT)
1245	120	4	1"

Código	Nº dígitos parciais	Nº dígitos totalizadores	Dimensões AxL (mm)	Peso (kg)
1166	4	6	182x165	1,828



NUMERADOR P/ BLOCO VOLUMÉTRICO À DIREITA

Código	Vazão até (l/min)	Medidor
1167	250	4 dígitos



BLOCO VOLUMÉTRICO DE PISTÃO COM NUMERADOR

- em alumínio
- para diesel e querosene, gasolina e álcool.
- com base para fixação e precisão de +/- 0,2%
- camisa em aço inox

Código	Vazão até (l/min)	Entrada(pol.)	Saída(pol.)	Pressão(bar)	Medidor
1153	12 a 100	1"	1"	3,5	4 dígitos
1154	15 a 150	2"	1-1/2"	3,5	4 dígitos



BLOCO VOLUMÉTRICO DE PALHETAS 2"

- em aço carbono
- para derivados de petróleo e óleos de alta viscosidade.
- numerador de 5 dígitos e precisão de +/- 0,2%



BLOCO VOLUMÉTRICO ROTOR

- em aço carbono
- para derivados de petróleo e de alta viscosidade
- numerador de 5 dígitos e precisão de +/- 0,2%

Código	Vazão até (l/min)	Entrada (pol.)	Saída (pol.)	Pressão (bar)	Medidor
1160	40 a 400	2"	2"	10	5 dígitos

Código	Vazão até (l/min)	Entrada (pol.)	Saída (pol.)	Pressão (bar)	Medidor
1158	1326	4"	4"	10	5 dígitos

NO

pneumáticos



VILUBRI
LUBRIFICAÇÃO E ABASTECIMENTO



CONJUNTO LUBRIFIL E1/2"

- em alumínio
- para regular e filtrar pneumáticos
- indicador de 0 a 10 bar
- pressão máxima de trabalho até 10 bar
- rosca do manômetro 1/4 NPT

Código	Manômetro	Indicador	Pressão Máxima	Entrada/Saída
1221	Ø1/4" NPT	0 a 10 bar	10 bar	Ø1/2" NPT



FILTRO E REGULADOR DE PRESSÃO E1/2"

- em alumínio
- para regular e filtrar pneumáticos
- indicador de 0 a 10 bar
- pressão máxima de trabalho até 10 bar
- rosca do manômetro 1/4 NPT

Código	Manômetro	Indicador	Pressão Máxima	Entrada/Saída
1235	Ø1/4" NPT	0 a 10 bar	10 bar	Ø1/2" NPT



CONJUNTO LUBRIFIL 1/4"

- em alumínio
- para regular, filtrar e lubrificar pneumáticos
- indicador de 0 a 10 bar
- pressão máxima de trabalho até 10 bar
- rosca do manômetro 1/4 NPT

Código	Manômetro	Indicador	Pressão Máxima	Entrada/Saída
1238	Ø1/8" NPT	0 a 10 bar	10 bar	Ø1/4" NPT



FILTRO E REGULADOR DE PRESSÃO 1/4"

- em alumínio
- para regular e filtrar pneumáticos
- indicador de 0 a 10 BAR
- pressão máxima de trabalho até 10 bar
- rosca do manômetro 1/8 NPT

Código	Manômetro	Indicador	Pressão Máxima	Entrada/Saída
1234	Ø1/8" NPT	0 a 10 bar	10 bar	1/4" NPT



Lubrificador E

- entrada NPT

Código	Entrada (NPT)
1684	1/2"



MANÔMETRO VERTICAL VÁCUO

- em metal
- pressão máxima de trabalho: 10 bar/150 psi

Código	Indicador	Pressão Máxima	Entrada/Saída
1242	0 a 10 bar	10 bar	1/4" NPT
1849	0 a 10 bar	10 bar	1/8" NPT

7. PNEUMÁTICOS



MANÔMETRO HORIZONTAL VÁCUO

- Em metal
- Pressão máxima de trab alho: 10bar/150psi

Código	Indicador	Pressão Máxima	Entrada/Saída
1850	0 a 10 bar	10 bar	1/4" NPT
1851	0 a 10 bar	10 bar	1/8" NPT



MANÔMETRO GLICERINA

- Em metal
- Pressão máxima de trabalho: 10bar/150psi

Código	Diâmetro	Posição	Indicador	Pressão Máxima	Entrada
1852	40mm	Vertical	0 a 10 bar	10 bar	1/8" NPT
1853	50mm	Vertical	0 a 10 bar	10 bar	1/4" NPT
1854	40mm	Horizontal	0 a 10 bar	10 bar	1/4" NPT
1855	50mm	Horizontal	0 a 10 bar	10 bar	1/4" NPT



CALIBRADOR ANALÓGICO PORTÁTIL C/ EXTENSÃO

- em alumínio
- para calibrar, inflar e desinflar pneus
- com bico duplo
- conexão de entrada NPT

Código	Pressão (PSI)	Entrada (NPT)	Dimensões (mm)	Peso (g)
1873	220	1/4"	310x135x40	444



CALIBRADOR ANALÓGICO PORTÁTIL

- em alumínio
- para calibrar e desinflar pneus
- com bico duplo

Código	Pressão (PSI)	Entrada	Dimensões (mm)	Peso (g)
1874	220	-	250x130x35	368



CALIBRADOR ANALÓGICO PORTÁTIL

- em metal
- para calibrar, inflar e desinflar pneus
- com bico presilha
- conexão de entrada NPT

Código	Pressão (PSI)	Entrada (NPT)	Dimensões (mm)	Peso (g)
1871	170	1/4"	323x155x50	386
1872	220	1/4"	250x130x35	364



CALIBRADOR DIGITAL PORTÁTIL

- em alumínio
- para calibrar, inflar e desinflar pneus
- com bico presilha
- conexão de entrada NPT

Código	Pressão (PSI)	Entrada	Dimensões (mm)	Peso (g)
1875	200	1/4"	323x152x40	436



BICO PNEUMÁTICO

- em alumínio

Código	Entrada (NPT)	Peso (g)
1880	1/4"	113
1882	1/4"	186



BICO PNEUMÁTICO

- em nylon

Código	Entrada (NPT)	Peso (g)
1881	1/4"	85
1883	1/4"	110

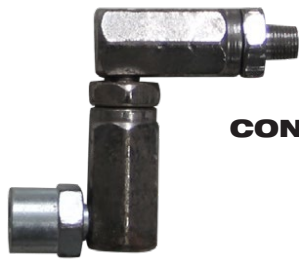
00
0

lubrificação



VILUBRI
LUBRIFICAÇÃO E ABASTECIMENTO

8. LUBRIFICAÇÃO



CONEXÃO GIRATÓRIA P/ GRAXA Z

- em aço/alumínio
- cabo recartilhado
- rosca NPT

Código	Rosca interna	Rosca externa	Dimensões	Peso (kg)
1009	1/4"NPT	1/8"NPT	90x70	0,258



VÁLVULA P/ ÓLEO LUBRIFICANTE

Código	Entrada	Saída
1236	1/2"NPT	1/2"NPT



VÁLVULA P/ GRAXA

- em aço
- rosca NPT
- conexão giratória

Código	Rosca interna	Pressão de Trabalho até (psi)
1256	1/8"NPT	6000



VÁLVULA P/ GRAXA

- em aço
- rosca NPT

Código	Rosca Interna	Pressão de Trabalho até (PSI)	Dimensões	Peso (kg)
1008	1/4"NPT	6000	220x190	0,890



BOMBA P/ GRAXA MANUAL - ZINCADA

- em aço
- bico de revestimento de zinco

Acompanha: extensão rígida e acoplador hidráulico

Código	Capac. (g)	Pressão Saída (PSI)	Dimensão AxL (mm)	Peso (g)
1001	500	4800	520x120	1,100



BOMBA P/ GRAXA MANUAL

- em aço

Acompanha:
- extensão rígida e acoplador hidráulico

Código	Capacidade (g)	Pressão Saída (psi)	Dimensão AxL (mm)	Peso (g)
1625	500	4800	520x60	1,110
1207	800	5800	590x60	1,570



BOMBA P/ GRAXA MANUAL C/ GATILHO

- em aço

Acompanha: extensão rígida e acoplador hidráulico

Código	Capac. (g)	Pressão Saída (PSI)	Dimensão AxL (mm)	Peso (g)
1961	500	4800	370x380	1,100

1267/1268 CONJUNTO PROPULSORA 3:1



MATERIAL

Alumínio

PRESSÃO

5 a 8 bar

FLUÍDO

Óleo
Lubrificante

- em alumínio
- para óleo lubrificante até SAE 90
- pressão de trabalho de 70 a 115 psi - 5 a 8 bar
- pressão de saída de óleo de 210 a 345 psi - 14 a 24 bar

Acompanha:
- lubrífil, medidor digital, mangueira 1/2", gatilho e bico antigotejante

Código	Vazão livre (l/min)	Consumo (Ar PCM³)	P/ Tambor (l)	Mangueira (m)
1267	12	7	200	4
1268	12	7	200	10

ACESSÓRIOS INCLUSOS



1238
LUBRIFIL



1663 | 1664
MANGUEIRA DE DESCARGA



1149
MEDIDOR DIGITAL



1255
COMANDO

8. LUBRIFICAÇÃO



CONJUNTO PROPULSORA 50:1 C/ COMANDO 4M PORTÁTIL

- em alumínio/aço
- pressão de trabalho de 70 a 115 psi- 5 a 8 bar
- pressão saída de graxa de 3500 a 5750 psi - 240 a 396 bar

Acompanha:
- lubrífil, tampa, disco seguidor, Z giratório, válvula controle de graxa, mangueira 1/4" e carrinho.

Código	Vazão Livre (g/min)	Consumo (Ar PCM³)	C/ Tambor (kg)	Mangueira (m)
1741	800	8	12	4



CONJUNTO PROPULSORA 50:1 C/ COMANDO 4M PORTÁTIL

- em alumínio/aço
- pressão de trabalho de 70 a 115 psi- 5 a 8 bar
- pressão saída de graxa de 3500 a 5750 psi - 240 a 396 bar

Acompanha:
- lubrífil, tampa, disco seguidor, Z giratório, válvula controle de graxa, mangueira 1/4" e carrinho.

Código	Vazão Livre (g/min)	Consumo (Ar PCM³)	C/ Tambor (kg)	Mangueira (m)
1742	800	8	20	4
1915	800	8	30	4



CONJUNTO PROPULSORA 50:1 C/ TAMP A E DISCO P/ TAMBOR

- em alumínio/aço
- pressão de trabalho de 70 a 115 psi- 5 a 8 bar
- pressão saída de graxa de 3500 a 5750 psi - 240 a 396 bar

Acompanha:
- lubrífil, tampa, disco seguidor, Z giratório, válvula controle de graxa, mangueira 1/4" e carrinho.

Código	Vazão Livre (g/min)	Consumo (Ar PCM³)	C/ Tambor (kg)	Mangueira (m)
1887	800	8	20	4



PROPULSORA 3:1

- em alumínio
- para óleo lubrificante até SAE 90
- pressão de trabalho de 70 a 115 psi - 5 a 8 bar
- entrada do ar 1/4" BSP
- saída do óleo 1/2" BSP
- pressão saída óleo de 210 a 345 psi - 15 a 24 bar
- não acompanha lubrífil

Código	Vazão Livre (g/min)	Consumo de (Ar PCM³)	P/ Tambor (l)
1264	12	7	200



PROPULSORA 5:1

- em alumínio
- para óleo lubrificante até SAE 140
- pressão de trabalho de 58 a 115 psi - 4 a 10 bar
- entrada do ar 1/4" BSP
- saída do óleo 1/2" BSP
- pressão saída óleo de 290 a 575 psi - 20 a 40 bar
- dupla ação (opera nos dois sentidos de acionamento do pistão)
- não acompanha lubrífil

Código	Vazão Livre (g/min)	Consumo de (Ar PCM³)	P/ Tambor (l)
1265	14	7	200



PROPULSORA 50:1

- em alumínio
- pressão de trabalho de 70 a 115 psi- 5 a 8 bar
- pressão saída de graxa de 3500 a 5750 psi - 240 a 396 bar
- entrada de ar e saída de graxa 1/4"
- não acompanha lubrífil

Código	Vazão Livre (g/min)	Consumo de (Ar PCM³)	P/ Tambor (l)
1276	800	8	20
1277	800	8	50
1278	800	8	200



CONJUNTO PROPULSORA 5:1 P/ PAREDE

- em aço/alumínio
- para óleo lubrificante até SAE 140
- pressão de trabalho de 70 a 115 psi - 5 a 8 bar
- entrada do ar 1/4" BSP
- saída do óleo 1/2" BSP
- pressão saída óleo de 210 a 345 psi - 15 a 24 bar

Acompanha:
- lubrifiil, suporte de parede, mangueira 3/4".

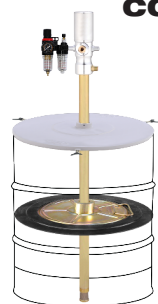
Código	Vazão livre (l/min)	Consumo (Ar PCM³)	P/ Tambor (l)	Mangueira (m)
1266	12	7	200	2



PROPULSORA 5:1 ALTA VAZÃO

- em alumínio
- p/ tambor até 200l
- pressão de trabalho de 70 a 115 psi - 5 a 8 bar
- entrada de ar e saída de óleo 1/2"
- não acompanha lubrifiil

Código	Vazão livre (l/min)	Consumo (Ar PCM³)	Pressão (bar)
1275	45	4,24	8

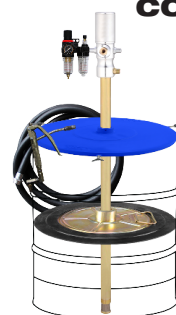


CONJUNTO PROPULSORA 50:1

- em alumínio/aço
- pressão de trabalho de 70 a 115 psi - 5 a 8 bar
- pressão saída de graxa de 3500 a 5750 psi - 240 a 396 bar

Acompanha:
- lubrifiil, tampa e disco seguidor

Código	Vazão livre (g/min)	Consumo (Ar PCM³)	P/ Tambor (l)
1280	800	8	200



CONJUNTO PROPULSORA 50:1

- em alumínio/aço
- pressão de trabalho de 70 a 115 psi - 5 a 8 bar
- pressão saída de graxa de 3500 a 5750 psi - 240 a 396 bar

Acompanha:
- lubrifiil, tampa, disco seguidor, Z giratório, válvula controle de graxa, e mangueira 1/4"

Código	Vazão livre (g/min)	Consumo (Ar PCM³)	P/ Tambor (l)	Mangueira (m)
1281	800	8	200	10
1282	800	8	200	4



CONJUNTO PROPULSORA 50:1

- em alumínio/aço
- pressão de trabalho de 45 a 115 psi - 3 a 8 bar
- pressão saída de graxa de 2200 a 5750 psi - 150 a 396 bar

Acompanha:
- lubrifiil, tampa, disco seguidor, Z giratório, válvula controle de graxa, mangueira 1/4" e carrinho p/ tambor.

Código	Vazão livre (g/min)	Consumo (Ar PCM³)	P/ Tambor (l)	Mangueira (m)
1283	800	8	200	10



CONJUNTO PROPULSORA 50:1

- em alumínio/aço
- pressão de trabalho de 45 a 115 psi - 3 a 8 bar
- pressão saída de graxa de 2200 a 5750 psi - 150 a 396 bar

Acompanha:
- lubrifiil, tampa, disco seguidor, Z giratório, válvula controle de graxa, mangueira 1/4", carretel retrátil e carrinho p/ tambor.

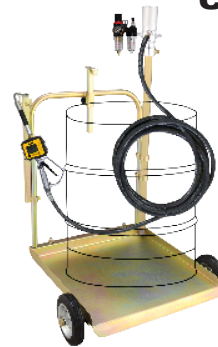
Código	Vazão livre (g/min)	Consumo (Ar PCM³)	P/ Tambor (l)	Mangueira (m)
1284	800	8	200	10



PROPULSORA 70:1 ALTA VAZÃO

- em alumínio
- pressão de trabalho de 70 a 115 psi - 5 a 8 bar
- pressão saída de graxa de 7250 psi - 500 bar
- entrada de ar e saída de óleo 1/2"
- não acompanha lubrífil

Código	Vazão livre (g/min)	Consumo (Ar PCM³)	Pressão (bar)
1279	3000	120	8



CONJUNTO PROPULSORA 3:1 C/ CARRINHO

- em alumínio/aço
- para óleo lubrificante até SAE 90
- pressão de trabalho de 30 a 115 psi - 2 a 8 bar
- pressão saída de óleo de 210 a 345 psi - 2 a 24 bar

Acompanha:
- lubrífil, tampa, Z giratório, válvula controle de graxa, mangueira 1/4", carretel retrátil e carrinho p/ tambor.

Código	Vazão livre (l/min)	Consumo (Ar PCM³)	P/ Tambor (l)	Mangueira (m)
1273	12	7	200	4



VÁLVULA PARA ÓLEO LUBRIFICANTE

- em alumínio e borracha sintética
- para óleo diesel, querosene, e óleos lubrificantes até 140 SAE
- medição por engrenagens ovais
- 03 dígitos após a vírgula
- precisão de +/- 0,5%
- rosca BSP

Acompanha:
- gatilho, extensão flexível e bico antigotejante

2 ANOS GARANTIA
Contra Defeito de fabricação

Código	Vazão Até (l/min)	Entrada	Saída	Medidor
1255	1-30	1/2"	1/2"	5 dígitos
1763	-	1/2"	1/2"	Mecânico



VÁLVULA P/ ÓLEO LUBRIFICANTE

- em alumínio
- pressão máxima 1000 LBS

Acompanha:
- extensão flexível, bico antigotejante e giratório

Código	Vazão livre (l/min)	Entrada (NPT)	Dimensões AxL (mm)	Peso (kg)
1002	30	1/2"	440x95	1,200



VÁLVULA P/ ÓLEO LUBRIFICANTE

- em alumínio
- pressão máxima 1000 LBS

Acompanha:
- extensão flexível e bico giratório

Código	Vazão livre (l/min)	Entrada (NPT)	Dimensões AxLxP (mm)	Peso (kg)
1003	30	1/2"	120x480x80	0,634



EXTENSÃO P/ ÓLEO LUBRIFICANTE FLEXÍVEL

- em aço e borracha sintética
- pressão máxima 1000 LBS

Acompanha:
- bico anti-gotejante

Código	Entrada	Dimensões	Peso (g)
1005	1/2"NPT	290x140	0,482



CONEXÃO GIRATÓRIA P/ ÓLEO LUBRIFICANTE

- tipo giratória
- rotação 360°
- rosca NPT

Acompanha:
- filtro interno

Código	Material	Rosca Interna	Rosca Externa
1007	Aço	1/2" NPT	3/4" NPT



BICO ANTI-GOTEJANTE P/ ÓLEO LUBRIFICANTE

- em aço

Código	Pressão de Trabalho (bar)	Dimensões	Peso (kg)
1006	20	80x25	0,138



ACOPLADOR HIDRÁULICO 4 GARRAS

- em aço
- tipo universal
- 4 garras
- antiretorno

Código	Entrada	Dimensões AxL (mm)	Peso (g)
1012	1/8" NPT	37x13	26



ALMOTOLIA

- em metal
- para lubrificação e manutenção de peças e equipamentos

Código	Capacidade (ml)	Haste	Dimensões AxL (mm)	Peso (g)
1182	200	Flexível/Rígida	110x70	150
1183	300	Flexível/Rígida	165x85	310



VISOR P/ ABASTECIMENTO DE ÓLEO LUBRIFICANTE

- em polipropileno e alumínio
- rosca NPT

Código	Cor	Rosca (NPT)
1865	Preto	1/2"
1866	Azul	1/2"
1867	Verde	1/2"
1869	Vermelho	1/2"

8. LUBRIFICAÇÃO



CARRINHO P/ TAMBOR

- em chapa de aço
- 4 rodas

Código	P/ Tambor (kg)	Dimensões AxLxP (mm)	Peso (kg)
1286	200	1110x770x690	19,000



CARRINHO P/ TAMBOR P/ CARRETEL

- em chapa de aço
- 4 rodas
- com base para fixar carretel

Código	P/ Tambor (kg)	Dimensões AxLxP (mm)	Peso (kg)
1287	200	1140x740x945	33,500



COLETOR DE ÓLEO P/ VÁLVULA

- em aço
- para medidor e válvulas controle de óleo

Código	Dimensões AxL (mm)	Peso (kg)
1296	270x700	4,000



SUPORE DE PAREDE P/ PROPULSORA

- em aço
- para propulsoras c/ adaptador de 2"

Código	Dimensões AxL (mm)	Peso (kg)
1285	225x145	0,620



MANGUEIRA P/ GRAXA

- entrada NPT
- com terminais

Código	Diâmetro	Rosca externa (NPT)	Rosca interna (NPT)	Mangueira (m)
1669	Ø1/4"	1/4"	1/4"	4
1670	Ø1/4"	1/4"	1/4"	10



MANGUEIRA P/ ÓLEO LUBRIFICANTE

- rosca NPT
- com terminais

Código	Diâmetro	Rosca externa (NPT)	Rosca interna (NPT)	Mangueira (m)
1663	Ø1/2"	1/2"	1/2"	4
1664	Ø1/2"	1/2"	1/2"	10

90

carretéis



VILUBRI
LUBRIFICAÇÃO E ABASTECIMENTO

9. CARRETÉIS

CARRETEL 1/4"



- para graxa
- em aço
- retração automática
- pressão máxima de trabalho até 5000 psi-344 bar

MANGUEIRA

15m

Código	Mangueira	Dimensões AxLxP (mm)	Peso(kg)
1017	Ø1/4"	510x280x550	22,400

CARRETEL 1/2"



- para óleo lubrificante
- em aço
- retração automática
- pressão máxima de trabalho até 2000 psi-138 bar

MANGUEIRA

15m

Código	Mangueira	Dimensões AxLxP (mm)	Peso(kg)
1018	Ø1/2"	510x280x550	21,900

CARRETEL 3/8"



- em aço
- para água e ar
- retração automática
- pressão máxima de trabalho até 4800 psi-330 bar

MANGUEIRA

15m

Código	Mangueira	Dimensões AxLxP (mm)	Peso(kg)
1023	Ø3/8"	750x650x550	25,000

CARRETEL 3/4"



- em aço
- para diesel
- retração automática
- pressão máxima de trabalho até 1450 psi-100 bar
- mangueira de Ø3/4"

Código	Mangueira (m)	Dimensões AxLxP (mm)
1217	10	750x650x550
1218	15	750x650x550

CARRETEL (BRAÇO ÚNICO)



- em aço
- para água e ar
- retração automática
- engate rápido
- psi-20 bar
- mangueira de Ø3/8"

Código	Mangueira (m)	Pressão (bar)
1885	15	20

CARRETEL 1"



- em aço
- para diesel
- retração automática
- pressão máxima de trabalho até 1450 psi-100 bar
- mangueira de Ø1"

Código	Mangueira (m)	Dimensões AxLxP (mm)
1215	10	750x650
1216	15	750x650



MANGOTE PARA CARRETEL DE 1/4"

- com conexões
- para graxa

Código	Comprimento (mm)	Peso (kg)
1025	1540	0,400



MANGOTE PARA CARRETEL DE 1/2"

- com conexões
- para óleo

Código	Comprimento (mm)	Peso (kg)
1024	1670	0,400

OF

camlocks



VILUBRÍ
LUBRIFICAÇÃO E ABASTECIMENTO



CAMLOCK ALUMÍNIO MACHO X ROSCA INTERNA

- em alumínio
- para óleo lubrificante, óleo diesel, água, gás químico e petróleo.
- pressão máxima de trabalho até 230 psi
- rosca BSP



CAMLOCK ALUMÍNIO MACHO X ESPIGÃO

- em alumínio
- para óleo lubrificante, óleo diesel, água, gás químico e petróleo.
- pressão máxima de trabalho até 230 psi

Código	Diâmetro	Dimensões AxL (mm)	Peso (g)
1338	1/2" x 1/2"	40x25	26
1339	3/4" x 3/4"	40x30	36
1340	1" x 1"	50x35	58
1341	1 1/4" x 1 1/4"	55x50	98
1342	1 1/2" x 1 1/2"	55x55	118
1343	2" x 2"	60x70	150
1344	2 1/2" x 2 1/2"	65x90	220
1345	3" x 3"	70x100	290
1346	4" x 4"	76x123	526

Código	Diâmetro	Dimensões AxL (mm)	Peso (g)
1360	1/2" x 1/2"	70x25	30
1361	3/4" x 3/4"	83x32	50
1362	1" x 1"	100x37	100
1363	1 1/4" x 1 1/4"	105x46	140
1364	1 1/2" x 1 1/2"	115x54	190
1365	2" x 2"	135x68	300
1366	2 1/2" x 2 1/2"	143x77	390
1367	3" x 3"	167x90	550
1368	4" x 4"	175x120	880



CAMLOCK ALUMÍNIO TAMPÃO MACHO

- em alumínio
- para óleo lubrificante, óleo diesel, água, gás químico e petróleo.
- pressão máxima de trabalho até 230 psi

Código	Diâmetro	Dimensões AxL (mm)	Peso (g)
1349	1/2" x 1/2"	32x24	20
1350	3/4" x 3/4"	38x33	30
1351	1" x 1"	45x37	40
1352	1 1/4" x 1 1/4"	50x45	80
1353	1 1/2" x 1 1/2"	60x54	100
1354	2" x 2"	65x63	160
1356	3" x 3"	70x93	230
1357	4" x 4"	70x120	300



CAMLOCK ALUMÍNIO MACHO X ROSCA EXTERNA

- em alumínio
- para óleo lubrificante, óleo diesel, água, gás químico e petróleo.
- pressão máxima de trabalho até 230 psi
- rosca BSP

Código	Diâmetro	Dimensões AxL (mm)	Peso (g)
1372	1/2" x 1/2"	57x25	60
1371	3/4" x 3/4"	55x34	40
1373	1" x 1"	65x37	100
1374	1 1/4" x 1 1/4"	72x46	135
1375	1 1/2" x 1 1/2"	80x55	170
1376	2" x 1 1/2"	98x65	210
1377	2" x 2"	88x65	280
1378	2 1/2" x 2 1/2"	99x78	310
1379	3" x 1 1/2"	110x92	340
1380	3" x 2"	115x94	480
1381	3" x 3"	100x91	500
1382	3" x 4"	95x113	650
1383	4" x 4"	115x123	920

10. CAMLOCK ALUMÍNIO



CAMLOCK ALUMÍNIO MACHO X MACHO

- em alumínio
- para óleo lubrificante, óleo diesel, água, gás químico e petróleo.
- pressão máxima de trabalho até 230 psi

Código	Diâmetro	Dimensões AxL (mm)	Peso (g)
1384	1" x 1"	85x40	110
1385	1 1/4" x 1 1/4"	105x47	210
1386	1 1/2" x 1 1/2"	100x55	200
1387	1 1/2" x 2"	112x63	300
1388	2" x 2"	110x64	340
1389	2" x 2 1/2"	130x82	460
1391	3" x 3"	118x97	510
1390	2" x 3"	-	598
1392	3" x 4"	143x123	896
1393	4" x 4"	130x123	920



CAMLOCK ALUMÍNIO MACHO X ESPIGÃO

- em alumínio
- para óleo lubrificante, óleo diesel, água, gás químico e petróleo.
- pressão máxima de trabalho até 230 psi

Código	Diâmetro	Dimensões AxL (mm)	Peso (g)
1403	3" x 2"	140x90	410
1404	4" x 2"	140x115	680
1406	4" x 3"	170x120	730
1405	4" x 2 1/2"	200x146	790



CAMLOCK ALUMÍNIO FÊMEA X ESPIGÃO

- em alumínio
- para óleo lubrificante, óleo diesel, água, gás químico e petróleo.
- pressão máxima de trabalho até 230 psi
- rosca BSP

CAMLOCK ALUMÍNIO MACHO X ROSCA INTERNA



- em alumínio
- para óleo lubrificante, óleo diesel, água, gás químico e petróleo.
- pressão máxima de trabalho até 230 psi
- rosca BSP

Código	Diâmetro	Dimensões AxL (mm)	Peso (g)
1396	2" x 1 1/2"	75x60	200
1397	2" x 3"	113x100	300
1398	3" x 2"	100x100	300
1400	4" x 3"	90x118	610
1399	3" x 4"	110x126	648

CAMLOCK ALUMÍNIO TAMPÃO FÊMEA



- em alumínio
- para óleo lubrificante, óleo diesel, água, gás químico e petróleo.
- pressão máxima de trabalho até 230 psi

Código	Diâmetro	Dimensões AxL (mm)	Peso (g)
1407	1/2" x 1/2"	39X33	60
1408	3/4" x 3/4"	44X41	96
1409	1" x 1"	51X48	134
1410	1 1/4" x 1 1/4"	66X58	212
1411	1 1/2" x 1 1/2"	63X66	258
1412	2" x 2"	69X77	318
1414	3" x 3"	73X106	532
1415	4" x 4"	77X138	788

Código	Diâmetro	Dimensões AxL (mm)	Peso (g)
1418	1/2" x 1/2"	69x33	72
1419	3/4" x 3/4"	92x41	120
1420	1" x 1"	106x46	170
1421	1 1/4" x 1 1/4"	111x56	280
1422	1 1/2" x 1 1/2"	119x64	340
1423	2" x 2"	133x75	440
1425	3" x 3"	154x87	700
1426	4" x 4"	170x89	1000

CAMLOCK ALUMÍNIO FÊMEA X ROSCA INTERNA



- em alumínio
- para óleo lubrificante, óleo diesel, água, gás químico e petróleo.
- pressão máxima de trabalho até 230 psi
- rosca BSP

Código	Diâmetro	Dimensões AxL (mm)	Peso (g)
1429	1/2" x 1/2"	42x33	68
1430	3/4" x 3/4"	47x41	108
1431	1" x 1"	55x48	150
1432	1 1/4" x 1 1/4"	63x57	252
1433	1 1/2" x 1 1/2"	66x66	288
1434	2" x 2"	77x77	362
1436	3" x 3"	87x107	584
1437	4" x 4"	94x138	872

CAMLOCK ALUMÍNIO FÊMEA X ROSCA EXTERNA



- em alumínio
- para óleo lubrificante, óleo diesel, água, gás químico e petróleo.
- pressão máxima de trabalho até 230 psi
- rosca BSP

Código	Diâmetro	Dimensões AxL (mm)	Peso (g)
1440	1/2" x 1/2"	45x33	66
1441	3/4" x 3/4"	46x41	102
1442	1" x 1"	55x47	144
1443	1 1/4" x 1 1/4"	64x57	244
1444	1 1/2" x 1 1/2"	67x66	276
1445	2" x 2"	76x75	286
1446	2 1/2" x 2 1/2"	83x89	388
1447	3" x 3"	87x107	540
1448	4" x 4"	94x138	868

CAMLOCK ALUMÍNIO FÊMEA X ROSCA INTERNA



- em alumínio
- para óleo lubrificante, óleo diesel, água, gás químico e petróleo.
- pressão máxima de trabalho até 230 psi
- rosca BSP

Código	Diâmetro	Dimensões AxL (mm)	Peso (g)
1451	1 1/2" x 1"	65x66	278
1452	2" x 1 1/2"	79x77	384
1453	3" x 2"	89x109	638
1454	4" x 2"	90x125	740
1455	4" x 3"	91x135	848

CAMLOCK ALUMÍNIO FÊMEA X MACHO



- em alumínio
- para óleo lubrificante, óleo diesel, água, gás químico e petróleo.
- pressão máxima de trabalho até 230 psi

Código	Diâmetro	Dimensões AxL (mm)	Peso (g)
1459	1 1/2" x 1"	95x65	332
1460	1 1/2" x 2"	110x63	488
1461	2" x 1 1/2"	126x76	450
1465	3" x 2"	165x109	674
1462	2" x 3"	143x913	690
1464	3" x 1 1/2"	150x103	814
1466	3" x 2 1/2"	153x102	916
1468	4" x 2"	129x137	1064
1463	2" x 4"	165x105	1070
1467	3" x 4"	175x112	1170
1469	4" x 2 1/2"	145x137	1100
1470	4" x 3"	165x137	1286
1471	4" x 6"	190x153	1880
1472	6" x 4"	159x195	2205

CAMLOCK ALUMÍNIO FÊMEA X ESPIGÃO



- em alumínio
- para óleo lubrificante, óleo diesel, água, gás químico e petróleo.
- pressão máxima de trabalho até 230 psi

Código	Diâmetro	Dimensões AxL (mm)	Peso (g)
1458	3" x 2"	144x105	646
1457	4" x 3"	162x132	946
1456	3" x 4"	170x110	1246

10. CAMLOCK ALUMÍNIO

CAMLOCK ALUMÍNIO FÊMEA X FÊMEA



- em alumínio
- para óleo lubrificante, óleo diesel, água, gás químico e petróleo.
- pressão máxima de trabalho até 230 psi

Código	Diâmetro	Dimensões AxL (mm)	Peso (g)
1473	1 1/2" x 1 1/2"	90x67	626
1474	2" x 2"	162x75	788
1475	3" x 3"	172x104	1106
1476	4" x 4"	179x133	1454



EMENDA DE ALUMÍNIO

- em Alumínio
- para conectar mangueiras e tubulações

Código	Diâmetro	Dimensões AxL (mm)	Peso (g)
1725	1/2"	13x80	40
1726	3/4"	20x100	70
1727	1"	25x150	190
1728	1 1/4"	27x160	180
1729	1 1/2"	38x165	220
1730	2"	50x165	340
1731	3"	75x170	776
1732	4"	100x170	1262

VEDAÇÃO P/ CAMLOCK DE ALUMÍNIO



- em borracha
- para vedar acopladores

CAMLOCK ALUMÍNIO FÊMEA X ROSCA EXTERNA



- em alumínio
- para óleo lubrificante, óleo diesel, água, gás químico e petróleo.
- pressão máxima de trabalho até 230 psi
- rosca BSP

Código	Diâmetro	Dimensões AxL (mm)	Peso (g)
1477	1 1/2" x 1"	75x65	330
1478	2" x 1 1/2"	100x75	390
1479	3" x 2"	90x105	620
1482	4" x 3"	105x130	808
1481	4" x 2 1/2"	108x120	890
1480	3" x 4"	110x110	914



ESPIGÃO ALUMÍNIO

- em Alumínio
- para conectar mangueiras e tubulações

Código	Diâmetro	Dimensões AxL (mm)	Peso (g)
1733	1/2"	79x20	60
1734	3/4"	78x25	100
1735	1"	83x33	120
1736	1 1/4"	86x40	180
1737	1 1/2"	100x48	280
1738	2"	105x56	360
1739	3"	140x85	1006
1740	4"	167x112	1680

Código	Diâmetro	Peso (g)
1683	1/2"	4
1483	3/4"	4
1484	1"	6
1485	1 1/4"	8
1486	1 1/2"	10
1487	2"	12
1488	2 1/2"	18
1489	3"	22
1490	4"	32

CAMLOCK PP FÊMEA X ROSCA INTERNA



- em PP
- para óleo lubrificante, óleo diesel, água gás químico e petróleo.
- pressão máxima de trabalho até 200 psi
- rosca BSP

CAMLOCK PP FÊMEA X ROSCA EXTERNA



- em PP
- para óleo lubrificante, óleo diesel, água gás químico e petróleo.
- pressão máxima de trabalho até 200 psi
- rosca BSP

Código	Diâmetro	Dimensões AxL (mm)	Peso (g)
1597	1/2" x 1/2"	55x40	60
1685	3/4" x 3/4"	47x41	-
1686	1" x 1"	55x48	-
1687	1 1/4" x 1 1/4"	63x57	-
1598	1 1/2" x 1 1/2"	70x65	140
1599	2" x 2"	80x80	190
1600	3" x 3"	100x100	230
1688	4" x 4"	-	-

Código	Diâmetro	Dimensões AxL (mm)	Peso (g)
1689	1/2" x 1/2"	45x33	-
1690	3/4" x 3/4"	46x41	-
1601	1" x 1"	60x45	70
1602	1 1/4" x 1 1/4"	65x55	120
1691	1 1/2" x 1 1/2"	67x66	-
1603	2" x 2"	80x80	170
1692	3" x 3"	87x107	-
1693	4" x 4"	94x138	-

CAMLOCK PP TAMPÃO FÊMEA



- em PP
- para óleo lubrificante, óleo diesel, água gás químico e petróleo.
- pressão máxima de trabalho até 200 psi

Código	Diâmetro	Dimensões AxL (mm)	Peso (g)
1694	1/2" x 1/2"	39x23	-
1695	3/4" x 3/4"	44x41	-
1696	1" x 1"	51x48	-
1697	1 1/4" x 1 1/4"	66x58	-
1698	1 1/2" x 1 1/2"	63x66	-
1604	2" x 2"	65x95	160
1699	3" x 3"	73x106	-
1700	4" x 4"	77x138	-

CAMLOCK PP FÊMEA X ESPIGÃO



- em PP
- para óleo lubrificante, óleo diesel, água gás químico e petróleo.
- pressão máxima de trabalho até 200 psi

Código	Diâmetro	Dimensões AxL (mm)	Peso (g)
1701	1/2" x 1/2"	69x33	-
1605	3/4" x 3/4"	85x60	60
1606	1" x 1"	95x50	80
1702	1 1/4" x 1 1/4"	111x56	-
1607	1 1/2" x 1 1/2"	105x65	150
1608	2" x 2"	120x80	200
1703	3" x 3"	154x87	-
1704	4" x 4"	170x80	-

10. CAMLOCK PP



CAMLOCK PP MACHO X ROSCA INTERNA

- em PP
- para óleo lubrificante, óleo diesel, água gás químico e petróleo.
- pressão máxima de trabalho até 200 psi
- rosca BSP

Código	Diâmetro	Dimensões AxL (mm)	Peso (g)
1609	1/2" x 1/2"	43x18	22
1610	3/4" x 3/4"	43x25	18
1611	1" x 1"	53x31	30
1705	1 1/4" x 1 1/4"	55x50	-
1612	1 1/2" x 1 1/2"	63x44	60
1613	2" x 2"	72x57	90
1614	3" x 3"	80x87	160
1706	4" x 4"	76x123	-



CAMLOCK PP MACHO X ESPIGÃO

- em PP
- para óleo lubrificante, óleo diesel, água gás químico e petróleo.
- pressão máxima de trabalho até 200 psi

Código	Diâmetro	Dimensões AxL (mm)	Peso (g)
1707	1/2" x 1/2"	70x25	-
1615	3/4" x 3/4"	81x20	20
1616	1" x 1"	93x24	36
1708	1 1/4" x 1 1/4"	105x46	-
1617	1 1/2" x 1 1/2"	105x50	72
1618	2" x 2"	125x46	124
1619	3" x 3"	145x90	248
1710	4" x 3"	173x120	-
1709	4" x 4"	173x120	-



CAMLOCK PP MACHO X ROSCA EXTERNA

- em PP
- para óleo lubrificante, óleo diesel, água gás químico e petróleo.
- pressão máxima de trabalho até 200 psi
- rosca BSP

Código	Diâmetro	Dimensões AxL (mm)	Peso (g)
1711	1/2" x 1/2"	57x25	-
1712	3/4" x 3/4"	55x34	-
1713	1" x 1"	65x37	-
1714	1 1/4" x 1 1/4"	72x46	-
1715	1 1/2" x 1 1/2"	80x55	-
1620	2" x 2"	90x80	420
1716	3" x 3"	100x91	-
1717	4" x 4"	115x123	-



CAMLOCK PP TAMPÃO MACHO

- em PP
- para óleo lubrificante, óleo diesel, água gás químico e petróleo.
- pressão máxima de trabalho até 300 psi

Código	Diâmetro	Dimensões AxL (mm)	Peso (g)
1718	1/2" x 1/2"	32x24	-
1719	3/4" x 3/4"	38x33	-
1720	1" x 1"	45x37	-
1721	1 1/4" x 1 1/4"	50x45	-
1722	1 1/2" x 1 1/2"	115x54	-
1723	2" x 2"	135x68	-
1621	3" x 3"	110x95	490
1724	4" x 4"	175x120	-



ESPIGÃO PP

- em PP
- para conectar mangueiras e tubulações

Código	Diâmetro	Dimensões AxL (mm)	Peso (g)
1530	1/2"	80X20	86
1531	3/4"	82X25	102
1532	1"	-	138
1533	1 1/4"	87X39	180
1534	1 1/2"	108X50	374
1535	2"	110X96	420
1536	2 1/2"	-	616
1537	3"	147X86	920
1538	4"	175X110	1626



EMENDA DE PP

- em PP
- para conectar mangueiras e tubulações

Código	Diâmetro	Dimensões AxL (mm)	Peso (g)
1492	1/2"	13x80	40
1493	3/4"	20x100	70
1494	1"	25x150	190
1495	1 1/4"	27x160	180
1496	1 1/2"	38x165	220
1497	2"	50x165	340
1499	3"	75x170	776
1500	4"	100x170	1262

CAMLOCK NYLON TAMPÃO FÊMEA



- em nylon
- para óleo lubrificante, óleo diesel, água, gás, químico e petróleo
- pressão máxima de trabalho até 300 psi

Código	Diâmetro	Dimensões AxL (mm)	Peso (g)
1542	1/2" x 1/2"	-	-
1543	3/4" x 3/4"	50x60	60
1544	1" x 1"	55x70	80
1545	1 1/4" x 1 1/4"	65x80	130
1546	1 1/2" x 1 1/2"	65x85	150
1547	2" x 2"	70x90	200
1548	3" x 3"	75x130	330
1549	4" x 4"	75x142	540

CAMLOCK NYLON FÊMEA X ROSCA EXTERNA



- em nylon
- para óleo lubrificante, óleo diesel, água, gás, químico e petróleo
- pressão máxima de trabalho até 300 psi
- rosca BSP

Código	Diâmetro	Dimensões AxL (mm)	Peso (g)
1550	1/2" x 1/2"	55x60	58
1551	3/4" x 3/4"	55x60	58
1552	1" x 1"	60x65	80
1553	1 1/4" x 1 1/4"	70x80	130
1554	1 1/2" x 1 1/2"	70x85	150
1555	2" x 2"	80x90	210
1556	3" x 3"	90x120	340
1557	4" x 4"	95x160	650

CAMLOCK NYLON FÊMEA X ESPIGÃO



- em nylon
- para óleo lubrificante, óleo diesel, água, gás, químico e petróleo
- pressão máxima de trabalho até 300 psi
- rosca BSP

Código	Diâmetro	Dimensões AxL (mm)	Peso (g)
1558	1/2" x 1/2"	80x55	60
1559	3/4" x 3/4"	85x60	60
1560	1" x 1"	95x65	80
1561	1 1/4" x 1 1/4"	100x80	150
1562	1 1/2" x 1 1/2"	110x85	170
1563	2" x 2"	125x95	230
1564	3" x 3"	145x125	410
1565	4" x 4"	75x140	810

CAMLOCK NYLON FÊMEA X ROSCA INTERNA



- em nylon
- para óleo lubrificante, óleo diesel, água, gás, químico e petróleo
- pressão máxima de trabalho até 300 psi
- rosca BSP

Código	Diâmetro	Dimensões AxL (mm)	Peso (g)
1566	1/2" x 1/2"	55x60	70
1567	3/4" x 3/4"	55x60	66
1568	1" x 1"	60x70	90
1569	1 1/4" x 1 1/4"	70x80	140
1570	1 1/2" x 1 1/2"	75x85	170
1571	2" x 2"	85x95	220
1572	3" x 3"	90x120	370

CAMLOCK NYLON TAMPÃO MACHO



- em nylon
- para óleo lubrificante, óleo diesel, água, gás, químico e petróleo
- pressão máxima de trabalho até 300 psi

Código	Diâmetro	Dimensões AxL (mm)	Peso (g)
1573	1/2" x 1/2"	-	-
1574	3/4" x 3/4"	36x20	14
1575	1" x 1"	48x25	24
1576	1 1/4" x 1 1/4"	55x29	48
1577	1 1/2" x 1 1/2"	58x39	60
1578	2" x 2"	66x47	92
1579	3" x 3"	61x73	168
1580	4" x 4"	66x97	338

CAMLOCK NYLON MACHO X ROSCA INTERNA



- em nylon
- para óleo lubrificante, óleo diesel, água, gás, químico e petróleo
- pressão máxima de trabalho até 300 psi
- rosca BSP

Código	Diâmetro	Dimensões AxL (mm)	Peso (g)
1581	1/2" x 1/2"	45x35	28
1582	3/4" x 3/4"	50x40	26
1583	1" x 1"	50x50	36
1584	1 1/4" x 1 1/4"	65x55	58
1585	1 1/2" x 1 1/2"	65x70	78
1586	2" x 2"	75x80	120
1587	3" x 3"	85x115	220
1588	4" x 4"	90x145	450



CAMLOCK NYLON MACHO X ESPIGÃO

- em nylon
- para óleo lubrificante, óleo diesel, água, gás, químico e petróleo
- pressão máxima de trabalho até 300 psi

Código	Diâmetro	Dimensões AxL (mm)	Peso (g)
1589	1/2" x 1/2"	85x30	22
1590	3/4" x 3/4"	80x30	26
1591	1" x 1"	90x35	46
1592	1 1/4" x 1 1/4"	100x45	80
1593	1 1/2" x 1 1/2"	110x50	96
1594	2" x 2"	125x60	172
1595	3" x 3"	145x110	340
1596	4" x 4"	190x140	780

EMENDA AÇO

- em aço laminado
- para conectar mangueiras e tubulações



Código	Diâmetro	Dimensões AxL (mm)	Peso (g)
1504	1/2"	76x10	40
1505	3/4"	77x18	80
1506	1"	95x30	84
1507	1 1/4"	100x32	160
1508	1 1/2"	100x38	238
1509	2"	110x51	360
1511	3"	145x76	900
1512	4"	200x110	1740

ESPIGÃO DE AÇO

- em aço
- para conectar mangueiras e tubulações



Código	Diâmetro	Dimensões AxL (mm)	Peso (g)
1517	1/2"	79X20	60
1518	3/4"	78X25	100
1519	1"	83X33	120
1520	1 1/4"	86X40	180
1521	1 1/2"	100X48	280
1522	2"	105X56	360
1523	2 1/2"	125X75	502
1524	3"	140X85	1006
1525	4"	167X112	1680



registro esfera



VILUBRI
LUBRIFICAÇÃO E ABASTECIMENTO



REGISTRO ESFERA

- em zinco/alumínio
- p/ interrupção de fluxo
- acionamento por alavanca
- rosca fêmea/fêmea
- temperatura até 80°C

Código	PN	Entrada (BSP)	Saída (BSP)	Passagem	Peso (g)
1892	25	1/2"	1/2"	Semiplena	148
1893	25	3/4"	3/4"	Semiplena	217
1894	25	1"	1"	Semiplena	312
1895	25	1-1/4"	1-1/4"	Semiplena	590
1896	25	1-1/2"	1-1/2"	Semiplena	768
1897	25	2"	2"	Semiplena	1234
1898	25	2-1/2"	2-1/2"	Semiplena	2005
1899	25	3"	3"	Semiplena	2639
1900	25	4"	4"	Semiplena	4593
1901	25	1/4"	1/4"	Plena	114
1902	25	3/8"	3/8"	Plena	100
1903	30	1/2"	1/2"	Plena	233
1904	30	3/4"	3/4"	Plena	357
1905	30	1"	1"	Plena	473
1907	30	1-1/2"	1/1-2"	Plena	1086
1908	30	2"	2"	Plena	1714
1910	30	3"	3"	Plena	4386
1906	40	1-1/4"	1-1/4"	Plena	780
1909	40	2-1/2"	2-1/2"	Plena	2848
1911	40	4"	4"	Plena	6578

2 F

graxeiras



VILUBRI
LUBRIFICAÇÃO E ABASTECIMENTO

11. GRAXEIRAS



GRAXEIRA RETA

- em aço zincado
- embalagem c/ 100 unidades

Código	Diâmetro	Rosca	Fios/Pol.
1297	1/4"	UNF	28
1298	5/16"	UNF	24
1299	3/8"	UNF	24
1300	1/2"	UNF	20
1301	7/16"	UNF	20
1302	1/2"	UNEF	28



GRAXEIRA RETA

- em aço zincado
- embalagem c/ 100 unidades

Código	Diâmetro	Rosca	Fios/Pol.
1303	1/8"	NPT	27
1304	1/4"	NPT	18
1305	3/8"	NPT	18
1306	1/4"	BSP	19
1307	1/2"	NPT	14



GRAXEIRA RETA

- em aço zincado
- embalagem c/ 100 unidades

Código	Diâmetro	Rosca	Passo (mm)
1321	6	MÉTRICA	1,0
1322	8	MÉTRICA	1,0
1323	10	MÉTRICA	1,0
1324	8	MÉTRICA	1,25



GRAZEIRA CURVA 45°

- em aço zincado
- embalagem c/ 100 unidades



GRAZEIRA CURVA 45°

- em aço zincado
- embalagem c/ 100 unidades

Código	Diâmetro	Rosca	Fios/Pol.
1325	1/4"	UNF	28
1326	5/16"	UNF	24
1327	3/8"	UNF	24
1328	1/2"	UNF	20
1329	7/16"	UNF	20
1330	1/2"	UNEF	28

Código	Diâmetro	Rosca	Passo (mm)
1308	6	MÉTRICA	1
1309	8	MÉTRICA	1
1310	8	MÉTRICA	1,25
1311	10	MÉTRICA	1



GRAZEIRA CURVA 45°

- em aço zincado
- embalagem c/ 100 unidades



GRAZEIRA CURVA 90°

- em aço zincado
- embalagem c/ 100 unidades

Código	Diâmetro	Rosca	Fios/Pol.
1331	1/8"	NPT	27
1332	1/4"	NPT	18
1333	3/8"	NPT	18

Código	Diâmetro	Rosca	Fios/Pol.
1312	1/4"	UNF	28
1313	5/16"	UNF	24
1314	3/8"	UNF	24
1315	1/2"	UNF	20
1316	7/16"	UNF	20
1317	1/2"	UNEF	28



GRAZEIRA CURVA 90°

- em aço zincado
- embalagem c/ 100 unidades



GRAZEIRA CURVA 90°

- em aço zincado
- embalagem c/ 100 unidades

Código	Diâmetro	Rosca	Passo (mm)
1334	6	MÉTRICA	1,0
1335	8	MÉTRICA	1,0
1337	10	MÉTRICA	1,25

Código	Diâmetro	Rosca	Fios/Pol.
1318	1/8"	NPT	27
1319	1/4"	NPT	18
1320	3/8"	NPT	18

3
7

galões de metal e diversos



VA
IMPORTAÇÃO

VILUBRÍ
LUBRIFICAÇÃO E ABASTECIMENTO



GALÃO METAL 5L

- para água, óleo, combustíveis e produtos ácidos.

Código	Espessura	Cor
1746	6 mm	Verde
1914	8 mm	Verde



GALÃO METAL 20L

- para água, óleo, combustíveis e produtos ácidos.

Código	Espessura	Cor
1744	6 mm	Verde
1912	8 mm	Verde



GALÃO METAL 10L

- para água, óleo, combustíveis e produtos ácidos.

Código	Espessura	Cor
1745	6 mm	Verde
1913	8 mm	Verde



TAMPA P/ TAMBOR

- em chapa de aço

Código	Diâmetro Externo (mm)	Diâmetro Interno (mm)	Para Tambor (kg)	Peso (kg)
1288	420	30	50	-
1292	420	45	50	-
1289	600	30	200	-
1293	600	45	200	-



PONTEIRA P/ GALÃO

- para água, óleo, combustíveis e produtos ácidos.

Código	Cor	Material
1747	Preto	PP
1748	Verde	PP/Metal



DISCO SEGUIDOR

- em chapa de aço
- com anel de borracha

Código	Diâmetro Externo (mm)	Diâmetro Interno (mm)	Para Tambor (kg)	Peso (kg)
1290	420	30	50	3,220
1294	420	45	50	3,220
1291	600	30	200	3,220
1295	600	45	200	3,220



CABO DE TRANSFERÊNCIA

- em polietileno e metal
- jacarés revestidos em plástico

Código	Tamanho (m)	Amperagem Máxima(A)
1876	2,5	300
1877	5	300
1878	2,5	400
1879	5	400

13. GALÕES DE METAL E DIVERSOS



CHAVE SACA FILTRO

- em aço carbono
zincado

Código	Regulagem(mm)
1837	60~110



CHAVE SACA FILTRO

- em aço carbono
- de corrente

Código	Regulagem(mm)
1838	50~130



CHAVE SACA FILTRO

- em cinta de aço
carbono
- com cabo revestido

Código	Regulagem(mm)
1839	104~113



CHAVE SACA FILTRO

- em cinta de aço
carbono
- com cabo revestido

Código	Regulagem(mm)
1840	57~70
1841	70~82
1842	87~95



COLETOR DE ÓLEO

- em polietileno
- altura regulável
- 3 rodas

Código	Capacidade	Torneira
1835	35l	Não
1836	75l	Sim

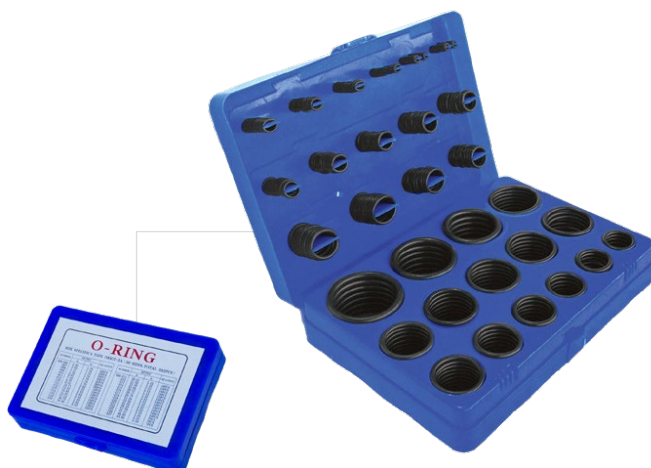


PULVERIZADOR PNEUMÁTICO

Código	Entrada (NPT)	Volume(ml)
1884	1/4"	1000

CONJUNTO O'RING

- em borracha (Nitrile 70 Shore)
Acompanha:
- maleta



Código	Nº de peças	Medidas
1857	382	2,9mm até 43,8mm
1858	419	3mm até 50mm
1997	428	3mm até 48,5mm
1860	407	1/8" até 2"



macacos hidráulicos



HIDRÁULICOS



• TRACÇÃO & LEVANTE •



MACACO HIDRÁULICO GARRAFA PRO

Código	Capac. de carga	Altura de construção	Altura total	Dimensões da base	Curso de elevação hidráulica	Curso de fuso	Diâmetro de cabeça de apoio	Comp. da alavanca	Peso (c/ alavanca)	Cx. Master	Capac. de Óleo
1765	2T	145mm	250mm	84x85mm	80mm	55 mm	Ø20 mm	260 mm	1,9kg	10 un	0,07l
1766	4T	180mm	300mm	91x101mm	110mm	60 mm	Ø21 mm	290 mm	2,5kg	5 un	0,11l
1767	6T	190mm	385mm	96x108mm	125mm	60 mm	Ø25 mm	290 mm	3,1kg	5 un	0,12l
1768	8T	195mm	380mm	107x115mm	125mm	60 mm	Ø28 mm	290 mm	3,7kg	5 un	0,2l
1769	10T	205mm	390mm	111x126mm	125mm	60 mm	Ø33 mm	343 mm	4,7kg	5 un	0,22l
1770	12T	205mm	395mm	120x130mm	125mm	60mm	Ø35 mm	343 mm	5,4kg	4 un	0,22l
1771	16T	220mm	360mm	125x138mm	140mm	60 mm	Ø40 mm	343 mm	6,0kg	2 un	0,36l
1772	20T	225mm	380mm	140x155mm	145mm	60 mm	Ø48 mm	420 mm	6,7kg	2 un	0,6l
1773	32T	285mm	468mm	165x150mm	180mm	-	Ø53 mm	562 mm	12,5kg	2 un	0,95l
1774	50T	260mm	425mm	218x176 mm	165mm	-	Ø86 mm	570 mm	25,5kg	1 un	0,95l

MACACO HID. GARRAFA HOBBY



- alavanca com 562mm de comprimento
- curso de elevação hidráulica de 130mm
- capacidade de óleo de 1,37l

Código	Capac. de carga (T)	Alt. de construção (mm)	Alt. total (mm)	Curso de elevação hid.(mm)	Diâmetro de cabeça de apoio (mm)	Dimensões da base (mm)	Peso (c/ alavanca) (kg)	Cx. Master
1775	50	255	435	180	Ø70	190x152	12,5	1

MACACO HID. JACARÉ MALETA



- curso de elevação hidráulica de 165mm
- capacidade de óleo de 0,07l

Acompanha: válvula de segurança

Código	Capac. de carga(T)	Alt. total (mm)	Peso (c/ alavanca) (kg)	Cx. Master
1779	2	300	6,5	1





**MACACO HID.
 GARRAFA
 MALETA**

Código	Capac. de carga	Altura de construção	Altura total	Dimensões da base	Curso de elevação hidráulica	Curso do fuso	Diâmetro de cabeça de apoio	Comp. da alavanca	Peso (c/ alavanca)	Cx. Master	Capac. de Óleo (L)
1776	2T	145 mm	230mm	84x85 mm	80 mm	55 mm	Ø20 mm	260 mm	2,2kg	6 un	0,07
1777	4T	180 mm	300mm	94x101 mm	110 mm	60 mm	Ø21 mm	290 mm	2,4kg	6 un	0,11
1778	6T	190 mm	322mm	96x108 mm	125 mm	60 mm	Ø25 mm	290 mm	2,9kg	6 un	0,12



MACACO DE TRANSMISSÃO



MACACO HIDRÁULICO TELESCÓPIO DE 2 ESTÁGIOS 0,5T

Código	Capac. de carga(T)	Altura mín. (mm)	Altura máx. (mm)	Peso (Kg)
1809	1	175	670	59
1810	1,5	185	840	78
1811	2	210	950	130

Código	Capac. de carga(T)	Altura mín.(mm)	Altura máx.(mm)	Peso (Kg)
1807	0,5	870	1790	55



MACACO TIPO GARRAFA HIDRO PNEUMÁTICO

Acompanha alavanca

Código	Capac. de carga(T)	Altura mín.(mm)	Altura máx.(mm)	Peso (Kg)
1812	20	265	483	15
1813	50	252	405	26



ESTICADOR HIDRÁULICO

Código	Capac. de carga(T)	Altura mín.(mm)	Curso (mm)	Peso (Kg)
1815	4	270	125	17
1816	10	315	135	29



PRENSA HIDRÁULICA

Código	Capac. de carga(T)	Dist. mín. de trab.(mm)	Dist. máx. de trab.(mm)	Curso (mm)	Peso Líq. (Kg)
1817	10	50	375	125	43
1818	15	40	705	125	73
1819	30	55	775	150	112
1820	60	100	885	235	234
1821	100	100	885	235	550



GUINCHO HIDRÁULICO

Código	Capacidade de carga (T)	Altura mín. (mm)	Altura máx. (mm)
1804	1	180	1960
1805	2	180	2300
1806	3	180	2500

LO T

paleteiras



PALETEIRA HIDRÁULICA MANUAL

- garfos ajustáveis
- cabo com alavanca, punho com aperto de borracha
- estrutura reforçada em ferro fundido



Código	Capac. de carga(T)	Comp. do garfo(mm)	Larg. de cada garfo(mm)	Larg. total do garfo(mm)	Distância entre garfos(mm)	Alt. mín. do chão(mm)	Alt. máx. (mm)
1823	2	1376	160	690	370	80	200
1824	2,5	1376	160	690	370	80	200
1825	3	1376	160	690	370	80	200
1826	5	1376	160	690	370	80	200



Tipo de roda
Rodado Duplo em Nylon

PALETEIRA ELÉTRICA

- estrutura reforçada em ferro fundido
- elevação elétrica
- movimentação elétrica
- bateria lítio - 48v / 20Ah

Acompanha: carregador



Tipo de roda
Rodado Duplo em PU



Carregador
Entrada: 220v 1,5A
Tensão de Saída:
54,6v ~ 0,2A

Código	Capac. de carga(T)	Larg. do garfo(mm)	Comp. do garfo(mm)	Alt. máx. do garfo(mm)	Alt. mín. do chão(mm)
1827	3	685	1220	1180	85

PALETEIRA MANUAL C/ BALANÇA

- painel com 6 dígitos



Tipo de roda
Rodado Duplo em PU



Painel c/
6 dígitos

Código	Capac. de carga(T)	Larg. do garfo(mm)	Comp. do garfo(mm)	Alt. máx. do garfo(mm)	Alt. mín. do chão(mm)
1834	3	685	1560	195	85



6 F

empilhadeiras





EMPILHadeira HIDRÁULICA MANUAL

- garfos ajustáveis
- freio manual
- descida controlável
- cabo com alavanca
- estrutura reforçada em ferro fundido

Código	Capac. de carga(T)	Comp. do garfo(mm)	Larg. de cada garfo(mm)	Larg. total do garfo(mm)	Distância entre garfos(mm)	Alt. mín. do chão(mm)	Alt. máx. de elevação (mm)
1828	1	1150	150	720	420	85	1600
1829	2	1150	150	720	420	85	1600
1830	1	1150	150	720	420	85	2500
1831	2	1150	150	720	420	85	2500



EMPILHadeira HIDRÁULICA MANUAL MODELO ECONÔMICO

- garfos ajustáveis
- descida controlável
- punho de subida
- estrutura reforçada em ferro fundido

Modelo econômico

Código	Capac. de carga (T)	Comp. do garfo (mm)	Larg. de cada garfo (mm)	Larg. total do garfo (mm)	Distância entre garfos (mm)	Alt. mín. do chão (mm)	Alt. máx. de elevação (mm)
1936	1	1160	100	690	490	80	1600
1937	2	1160	130	720	470	80	1600





EMPILHadeira SEMI-ELÉTRICA

- elevação elétrica
- tamanho total 1640x780x2060mm
- bateria: 12v / 75Ah

Acompanha: carregador



controle



Timão



Rodado em Nylon (preto)



Carregador
 100-240V
 Tensão de Saída:
 14,5v - 12A

Código	Capac. de carga (T)	Largura do garfo (mm)	Comp. do garfo (mm)	Alt. máx. de elevação (mm)	Alt. mínima do chão (mm)
1832	1	685	1220	3500	85
1833	1,5	685	1220	3500	85

EMPILHadeira ELÉTRICA

- 3 estágios
- elevação elétrica
- descida controlável
- dimensões 1150x690x2400mm
- bateria: 24v / 210Ah
- Permitido somente baterias de chumbo-ácido



Código	Capac. de carga (T)	Comp. do garfo (mm)	Larg. de cada garfo (mm)	Larg. total do garfo (mm)	Distância entre garfos (mm)	Alt. mín. do chão (mm)	Alt. máx. de elevação (mm)
1940	1,5	1150	170	690	350	90	5500

Acompanha carregador



carregador
 110/220V

Tensão de Saída:
 24v ~30A



Volante



Rodado em Nylon



Painel

EF

elevadores



HIDRÁULICOS



• TRACÃO & LEVANTE •

**ELEVADOR P/ MOTO
 HIDRÁULICO 350Kg**



Código	Capac. de Carga(kg)	Alt. mín. (mm)	Alt. máx. (mm)
1796	350	210	780

**ELEVADOR P/ MOTO
 HIDRÁULICO 450Kg**



Código	Capac. de Carga(kg)	Alt. mín. (mm)	Alt. máx. (mm)
1798	450	210	780



**ELEVADOR P/ MOTO
 HIDRÁULICO/ PNEUMÁTICO
 350Kg**

Código	Capac. de Carga(kg)	Pressão de Trab. (PSI)	Alt. mín.(mm)	Alt. máx.(mm)
1797	350	110 - 120	210	780



**ELEVADOR P/ MOTO
 HIDRÁULICO/ PNEUMÁTICO
 450Kg**

Código	Capac. de Carga(kg)	Pressão de Trab. (PSI)	Alt. mín.(mm)	Alt. máx.(mm)
1799	450	110 - 120	210	780

00
T

ferramentas



HIDRÁULICOS



• TRACÇÃO & LEVANTE •



DESFORCÍMETRO SOQUETES 1"X32MM E 1"X33MM

- em ferro fundido
- encaixe 1"
- soquetes 1"x32mm e 1"x33mm

Código	Peso (Kg)	Dimensões (mm)	Torque (Nm)	Redução
1800	7,5	190x350	3800	1:58
1801	8,5	200x400	4800	1:68
1802	10,33	200x400	5800	1:78



CONJUNTO DE SOQUETES

Código	Encaixe	Bitolas
1803	1"	19mm 24mm 27mm 30mm 32mm 33mm 38mm 41mm



SUPORTE DE MOTOR

- em aço



CAVALETE P/ MOTO

Código	Capacidade (T)	Alt. de Operação (mm)	Peso Líq. (kg)
1814	1	820	44

Código	Capacidade (Kg)	Dimensão (mm)
1822	150	300x140

Índice

Cód.	Pág.	Cód.	Pág.	Cód.	Pág.	Cód.	Pág.	Cód.	Pág.
1001	37	1058	13	1101	5	1182	42	1240	9
1002	41	1059	13	1101	8	1183	42	1240	18
1003	41	1060	13	1101	8	1186	23	1240	18
1005	41	1061	13	1101	16	1188	16	1240	25
1006	42	1062	13	1103	16	1189	13	1242	34
1007	42	1063	13	1104	16	1191	16	1245	31
1008	37	1064	13	1105	16	1199	28	1246	31
1009	37	1065	16	1106	6	1203	5	1247	31
1012	42	1066	23	1107	28	1204	5	1255	38
1017	45	1067	23	1108	28	1206	8	1255	41
1018	45	1068	23	1111	28	1207	37	1256	37
1023	45	1069	23	1115	5	1208	27	1258	7
1024	46	1070	23	1116	5	1210	27	1262	22
1025	46	1071	23	1120	5	1211	27	1263	6
1033	9	1073	22	1124	7	1212	29	1264	39
1033	9	1074	22	1125	6	1213	22	1265	39
1033	12	1075	22	1131	29	1214	22	1266	40
1034	12	1076	22	1132	29	1215	45	1267	38
1035	12	1077	22	1133	29	1216	45	1268	38
1036	12	1078	22	1134	29	1217	45	1273	41
1037	12	1079	22	1135	29	1218	45	1275	40
1038	12	1080	22	1143	29	1221	34	1276	39
1039	12	1081	23	1147	31	1234	34	1277	39
1042	12	1082	23	1148	31	1235	34	1278	39
1043	12	1083	23	1149	31	1236	37	1279	41
1044	12	1084	23	1149	38	1238	34	1280	40
1045	12	1085	23	1153	32	1238	38	1281	40
1046	12	1086	23	1154	32	1239	8	1282	40
1047	12	1089	24	1157	12	1239	8	1283	40
1048	12	1090	24	1158	32	1239	9	1284	40
1049	12	1091	24	1160	32	1239	9	1285	43
1050	12	1092	24	1162	29	1239	18	1286	43
1051	12	1093	23	1164	29	1239	18	1287	43
1052	12	1094	23	1166	31	1239	25	1288	64
1053	13	1095	23	1167	32	1239 / 1240	5	1289	64
1055	13	1097	24	1176	19	1240	8	1290	64
1056	13	1099	24	1177	19	1240	8	1291	64
1057	13	1100	16	1178	19	1240	9	1292	64

Índice

Cód.	Pág.	Cód.	Pág.	Cód.	Pág.	Cód.	Pág.	Cód.	Pág.
1293	64	1331	62	1377	48	1422	49	1468	50
1294	64	1332	62	1378	48	1423	49	1469	50
1295	64	1333	62	1379	48	1425	49	1470	50
1296	43	1334	62	1380	48	1426	49	1473	51
1297	61	1335	62	1381	48	1429	50	1474	51
1298	61	1337	62	1382	48	1430	50	1475	51
1299	61	1338	48	1383	48	1431	50	1476	51
1300	61	1339	48	1384	49	1432	50	1477	51
1301	61	1340	48	1385	49	1433	50	1478	51
1302	61	1341	48	1386	49	1434	50	1479	51
1303	61	1342	48	1387	49	1436	50	1480	51
1304	61	1343	48	1388	49	1437	50	1481	51
1305	61	1344	48	1389	49	1440	50	1482	51
1306	61	1345	48	1390	49	1441	50	1483	51
1307	61	1346	48	1391	49	1442	50	1484	51
1308	62	1349	48	1392	49	1443	50	1485	51
1309	62	1350	48	1393	49	1444	50	1486	51
1310	62	1351	48	1396	49	1445	50	1487	51
1311	62	1352	48	1397	49	1446	50	1488	51
1312	62	1353	48	1398	49	1447	50	1489	51
1313	62	1354	48	1399	49	1448	50	1490	51
1314	62	1356	48	1400	49	1451	50	1492	54
1315	62	1357	48	1403	49	1452	50	1493	54
1316	62	1360	48	1404	49	1453	50	1494	54
1317	62	1361	48	1405	49	1454	50	1495	54
1318	62	1362	48	1406	49	1455	50	1496	54
1319	62	1363	48	1407	49	1456	50	1497	54
1320	62	1364	48	1408	49	1457	50	1499	54
1321	61	1365	48	1409	49	1458	50	1500	54
1322	61	1366	48	1410	49	1459	50	1504	57
1323	61	1367	48	1411	49	1460	50	1505	57
1324	61	1368	48	1412	49	1461	50	1506	57
1325	62	1371	48	1414	49	1462	50	1507	57
1326	62	1372	48	1415	49	1463	50	1508	57
1327	62	1373	48	1418	49	1464	50	1509	57
1328	62	1374	48	1419	49	1465	50	1511	57
1329	62	1375	48	1420	49	1466	50	1512	57
1330	62	1376	48	1421	49	1467	50	1517	57

Índice

Cód.	Pág.	Cód.	Pág.	Cód.	Pág.	Cód.	Pág.	Cód.	Pág.
1518	57	1563	55	1601	52	1649	22	1697	52
1519	57	1564	55	1602	52	1650	22	1698	52
1520	57	1565	55	1603	52	1651	22	1699	52
1521	57	1566	55	1604	52	1652	22	1700	52
1522	57	1567	55	1605	52	1653	23	1701	52
1523	57	1568	55	1606	52	1654	23	1702	52
1524	57	1569	55	1607	52	1655	23	1703	52
1525	57	1570	55	1608	52	1656	23	1704	52
1530	54	1571	55	1609	53	1657	23	1705	53
1531	54	1572	55	1610	53	1658	23	1706	53
1532	54	1573	56	1611	53	1659	23	1707	53
1533	54	1574	56	1612	53	1660	8	1708	53
1534	54	1575	56	1613	53	1663	43	1709	53
1535	54	1576	56	1614	53	1663 1664	38	1710	53
1536	54	1577	56	1615	53	1664	43	1711	53
1537	54	1578	56	1616	53	1667	13	1712	53
1538	54	1579	56	1617	53	1669	43	1713	53
1542	55	1580	56	1618	53	1670	43	1714	53
1543	55	1581	56	1619	53	1671	15	1715	53
1544	55	1582	56	1620	53	1672	15	1716	53
1545	55	1583	56	1621	53	1673	15	1717	53
1546	55	1584	56	1624	5	1676	15	1718	53
1547	55	1585	56	1624	8	1677	24	1719	53
1548	55	1586	56	1624	9	1678	13	1720	53
1549	55	1587	56	1624	9	1683	51	1721	53
1550	55	1588	56	1625	37	1684	35	1722	53
1551	55	1589	56	1633	25	1685	52	1723	53
1552	55	1590	56	1634	25	1686	52	1724	53
1553	55	1591	56	1635	25	1687	52	1725	51
1554	55	1592	56	1636	25	1688	52	1726	51
1555	55	1593	56	1637	25	1689	52	1727	51
1556	55	1594	56	1638	25	1690	52	1728	51
1557	55	1595	56	1639	25	1691	52	1729	51
1558	55	1596	56	1640	25	1692	52	1730	51
1559	55	1597	52	1641	25	1693	52	1731	51
1560	55	1598	52	1646	28	1694	52	1732	51
1561	55	1599	52	1647	22	1695	52	1733	51
1562	55	1600	52	1648	22	1696	52	1734	51

Índice

Cód.	Pág.	Cód.	Pág.	Cód.	Pág.	Cód.	Pág.	Cód.	Pág.
1735	51	1777	68	1827	71	1877	64	1918	15
1736	51	1778	68	1828	73	1878	64	1919	19
1737	51	1779	67	1829	73	1879	64	1920	14
1738	51	1780	23	1830	73	1880	35	1921	14
1739	51	1781	23	1831	73	1881	35	1922	14
1740	51	1793	14	1832	73	1882	35	1923	14
1741	39	1794	14	1833	73	1883	35	1925	14
1742	39	1795	6	1834	71	1884	65	1926	14
1744	64	1796	75	1835	65	1885	45	1927	14
1745	64	1797	75	1836	65	1886	29	1928	14
1746	64	1798	75	1837	65	1887	39	1929	14
1747	64	1799	75	1838	65	1889	5	1930	14
1748	64	1800	77	1839	65	1890	8	1931	14
1749	18	1801	77	1840	65	1892	59	1932	14
1750	18	1802	77	1841	65	1893	59	1933	14
1751	18	1803	77	1842	65	1894	59	1936	74
1752	18	1804	69	1844	20	1895	59	1937	74
1753	9	1805	69	1845	19	1896	59	1934	14
1754	9	1806	69	1847	28	1897	59	1961	37
1755	19	1807	68	1848	28	1898	59	111522	5
1756	8	1809	68	1849	34	1899	59	111522	7
1757	19	1810	68	1850	34	1900	59		
1759	14	1811	68	1851	34	1901	59		
1761	10	1812	68	1852	35	1902	59		
1763	41	1813	68	1853	35	1903	59		
1764	23	1814	77	1854	35	1904	59		
1765	67	1815	68	1855	35	1905	59		
1766	67	1816	68	1857	65	1906	59		
1767	67	1817	69	1858	65	1907	59		
1768	67	1818	69	1859	65	1908	59		
1769	67	1819	69	1860	65	1909	59		
1770	67	1820	69	1870	29	1910	59		
1771	67	1821	69	1871	35	1911	59		
1772	67	1822	77	1872	35	1912	64		
1773	67	1823	71	1873	35	1913	64		
1774	67	1824	71	1874	35	1914	64		
1775	67	1825	71	1875	35	1915	39		
1776	68	1826	71	1876	64	1917	15		



VILUBRÍ
LUBRIFICAÇÃO E ABASTECIMENTO



VA Import. e Dist. Eireli
CNPJ: 15.183.044/0001-71
Avenida do Comércio, Galpão 595
Pachecos, Palhoça - SC
CEP: 88134-852
Fone: 55 51 3427.1998
www.vilubri.com.br
www.hidraulicoselevi.com.br