

# VA

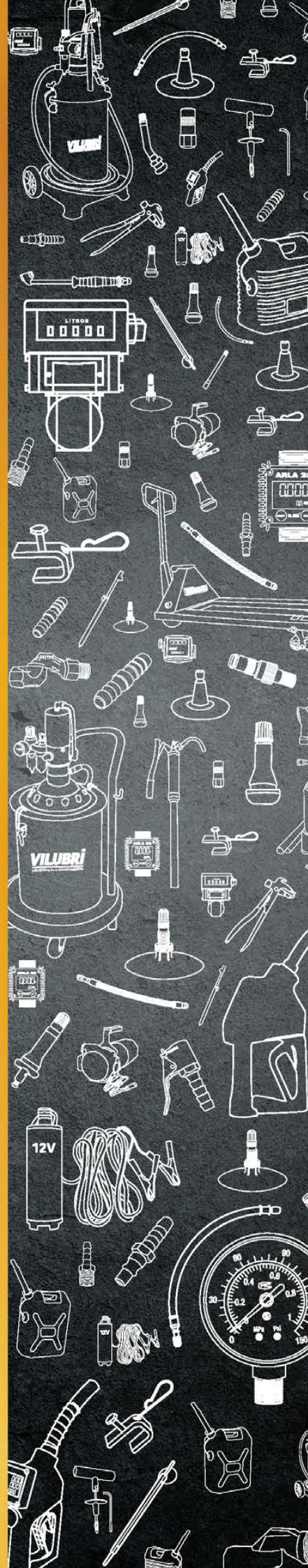
IMPORTAÇÃO

HIDRÁULICOS



# CATÁLOGO

# 2024



# VA

IMPORTAÇÃO

HIDRÁULICOS



---

**ENTRE EM CONTATO!**  
**FAÇA SEU PEDIDO!**

---

**TELEFONE: (51) 3427.1998**

**EMAIL: [VAIMPORTACAO@VAIMPORTACAO.COM.BR](mailto:VAIMPORTACAO@VAIMPORTACAO.COM.BR)**

CNPJ: 15.183.044/0001-71

AVENIDA CENTRAL FIRENZE, 869 - PACHECOS

PALHOÇA - SC

CEP: 88134-842



# SUMÁRIO

**VILUBRÍ**

LUBRIFICAÇÃO DE ABASTECIMENTO

<b>ABASTECIMENTO</b> .....	05
Conjuntos de Abastecimento.....	06
Bombas de Abastecimento.....	10
Bicos de Abastecimento.....	12
Acessórios p/ Abastecimento .....	15
<b>LUBRIFICAÇÃO</b> .....	20
Propulsoras.....	21
Válvulas.....	23
Bombas p/ Graxa.....	24
Carretéis.....	25
Acessórios p/ Lubrificação.....	26
<b>ARLA 32</b> .....	32
Conjuntos p/ Arla.....	33
Acessórios p/ Arla.....	34
<b>MEDIDORES</b> .....	36
Medidores.....	37
<b>CONEXÕES E ENGATES</b> .....	39
AL - Camlocks.....	40
AL - Emenda, Espigão.....	44
AÇO - Emenda, Espigão / PP - Camlocks.....	45
PP - Emenda, Espigão.....	46
NY - Camlocks.....	48
Registro Esfera.....	50
<b>FERRAMETAS</b> .....	51
Moto Esmeril, Conjunto O'Ring.....	52
Chave de Impacto.....	53
Ferramentas.....	54
<b>LINHA AGRÍCOLA</b> .....	55
Assento p/ Tratores.....	56

# SUMÁRIO

HIDRÁULICOS

**EVI**  
TRAÇÃO & LEVANTE

<b>TRAÇÃO &amp; LEVANTE</b> .....	57
Empilhadeiras .....	58
Paleteiras .....	59
Macacos.....	60
Elevadores p/ Moto.....	61
Talhas, Carro Trolley.....	62
Guincho.....	63
Catraca, Ferramentas Tração & Levante.....	65

**ViBOR**  
BORRACHARIA & ACESSÓRIOS

<b>BORRACHARIA</b> .....	66
Ferramentas p/ Borracharia.....	67
Acessórios p/ Borracharia.....	71
Válvulas.....	73

<b>ÍNDICE</b> .....	79
---------------------	----



Imagens meramente ilustrativas  
os produtos podem sofrer alteração  
sem aviso prévio.



**VILUBRÍ**  
LUBRIFICAÇÃO E ABASTECIMENTO



### BOMBA INDUSTRIAL DE ABASTECIMENTO 85L/MIN

- para diesel, gasolina e etanol
- auto aspirante de palhetas c/ válvula by-pass
- em aço
- a prova de explosão



Acompanha: medidor mecânico de 4 dígitos, mangueira 5m x 1", bico automático 1", conexão giratória 1"

Código	Vazão até	Tensão	Potência	Frequência	Medidor
2390	85l/min	220v	740W	60Hz	4 dígitos
2391	85l/min	380v	740W	60Hz	4 dígitos

### BOMBA INDUSTRIAL DE ABASTECIMENTO 100L/MIN

- para diesel, gasolina e etanol
- auto aspirante de palhetas c/ válvula by-pass
- em aço
- a prova de explosão



Acompanha: 2 medidores de 4 dígitos, 2 mangueiras 5m x 1", 2 bicos automáticos 1", conexão giratória 1"

Código	Vazão até	Tensão	Potência	Frequência	Medidor
2392	100l/min	220v	740W	60Hz	4 dígitos
2393	100l/min	380v	740W	60Hz	4 dígitos

ABASTECIMENTO



### CONJUNTO P/ ÓLEO DIESEL 12V

- ciclo de 25min
- Acompanha: medidor mecânico de 4 dígitos, bico, mangueiras, cabo de alimentação e filtro Y



Código	Vazão até	Tensão	Potência	Corrente	Bico	Mangueira
1116	40l/min	12v	155W	12A	Manual	6m
1115	40l/min	12v	155W	12A	Manual	4m
1889	40l/min	12v	155W	12A	Auto	4m
1203	60l/min	12v	360W	30A	Manual	4m
1204	80l/min	12v	600W	30A	Manual	4m

### CONJUNTO P/ ÓLEO DIESEL 12V 40L/MIN

- ciclo de trabalho 25min

#### ACESSÓRIOS INCLUIDOS



Acessórios incluídos: espigão, filtro, cabo de alimentação.



Código	Vazão até	Tensão	Potência	Corrente	Bico
1258	40l/min	12V	155W	12A	Ponteira



### CONJUNTO P/ ÓLEO DIESEL 12V - 40L/MIN

- em aço
- ciclo de trabalho 25min
- auto aspirante de palhetas c/ válvula by-pass
- conexões de entrada/saída 3/4"
- ciclo de trabalho 25min

Acompanha:  
- bico manual de alumínio, filtro Y, mangueiras, cabo de alimentação

#### ACESSÓRIOS INCLUSOS



Código	Vazão até	Tensão	Potência	Mangueira
1106	40l/min	12v	155W	4m



### CONJUNTO P/ ÓLEO DIESEL C/ MEDIDOR 12V - 40L/MIN

- ciclo de trabalho 25min
- medidor de 4 dígitos

Acessórios incluídos: mangueiras, cabo de alimentação, bico de abastecimento.

#### ACESSÓRIOS INCLUSOS



Código	Vazão até	Tensão	Potência	Corrente	Bico	Mangueira
1756	40l/min	12v	155W	12A	Manual	4m

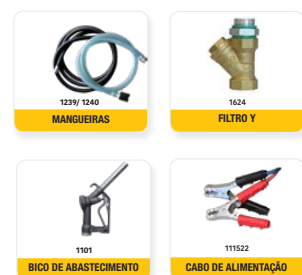


### CONJUNTO P/ ÓLEO DIESEL 24V - 60L/MIN

- ciclo de trabalho 25min
- medidor de 4 dígitos

Acessórios incluídos: mangueiras, filtro Y, cabo de alimentação, bico de abastecimento.

#### ACESSÓRIOS INCLUSOS



Código	Vazão até	Tensão	Potência	Corrente	Bico	Mangueira
1120	60l/min	24v	310W	12A	Manual	4m



### CONJUNTO P/ ÓLEO DIESEL 110V - 60L/MIN

- Medidor: 4 Dígitos
- Mangueira: 4m
- Bico Manual
- Com Filtro
- ciclo de trabalho 25min

#### ACESSÓRIOS INCLUSOS



Código	Vazão até	Tensão	Potência	Corrente	Bico	Medidor	Mangueira
2004	60l/min	110v	690W	3A	manual	4 dígitos	4m

### CONJUNTO P/ ÓLEO DIESEL 230V

- ciclo de trabalho 25min

#### ACESSÓRIOS INCLUSOS



Código	Vazão até	Tensão	Potência	Corrente	Bico	Medidor	Mangueira
1206	60l/min	230v	690W	3A	Manual	4 dígitos	4m
1890	60l/min	230v	690W	3A	Auto	4 dígitos	4m
1660	80l/min	230v	750W	2.8A	Manual	4 dígitos	4m
1955	80l/min	230v	750W	2.8A	Auto	4 dígitos	4m

### CONJUNTO P/ ÓLEO DIESEL 230V - 60L/MIN

- em aço
- ciclo de trabalho 25min
- auto aspirante de palhetas c/ válvula by-pass
- conexões de entrada/saída 1"
- corrente de 3A
- medidor mecânico de 4 dígitos

Acompanha:  
mangueira de 1", mangueira de sucção, bico automático e válvula anti-retorno



Código	Vazão até	Tensão	Potência	Mangueira
1125	60l/min	230v	690W	4m

### RESERVATÓRIO P/ DIESEL 400L C/ BOMBA 12V - 60L/MIN

- em HDPE (polietileno alta densidade)
- ciclo de trabalho 25min
- Mangueira: 4 metros
- Capac. Total: 400L
- Capac. Recomendada p/ Transporte: 350L



Código	Vazão até	Tensão	Capac. Total	Dimensões(cm)
1795	60l/min	12v	400L	114x80x65

### CONJUNTO P/ ÓLEO DIESEL 12V - 20L/MIN

- em alumínio
- para óleo diesel e água
- com cabo elétrico de 2,70m
- utilizada em tanques e tambores
- diâmetro da bomba 53mm
- ciclo de trabalho 25min

Acompanha:  
- bico manual em PP



Código	Vazão até	Tensão	Potência	Mangueira
1263	20l/min	12v	68W	4m





NÃO  
ACOMPANHA  
GARRAS

CABO DE  
ALIMENTAÇÃO

### CONJUNTO P/GASOLINA 12V - 40L/MIN

- ciclo de trabalho 25min

Acessórios inclusos: mangueira de sucção,  
mangueira de descarga, bico de abastecimento.

#### ACESSÓRIOS INCLUSOS



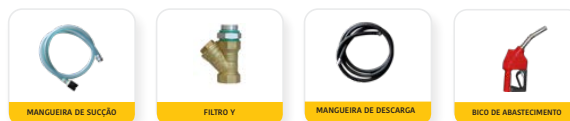
Código	Vazão até	Tensão	Potência	Corrente	Bico	Medidor	Mangueira
1754	40l/min	12v	155W	12A	Auto	4 dígitos	4m

## CONJUNTO P/ GASOLINA 220V - 40L/MIN



- ciclo de trabalho 25 min
- mangueira de Sucção 2m
- mangueira de descarga 6m
- programável por valor ou volume

#### ACESSÓRIOS INCLUSOS



MEDIDA DE  
VOLUME

MEDIDA DE  
PREÇO\*  
TOTAL / UNITÁRIO

PAINEL  
LCD

\* Vetado uso comercial. Precificação apenas para referência.

Código	Vazão até	Tensão	Precisão até	Bico	Dimensões
1761	40l/min	220v	0,5%	Auto	450x420x560mm



DIÂMETRO  
Ø 3/4"

USO EM  
TERMINAL ANTI  
EXPLOÇÃO

### CONJUNTO P/GASOLINA 230V - 40L/MIN

- ciclo de trabalho 25min

Deve ser instalado com terminal anti-explosivo

Acessórios inclusos: mangueira de sucção,  
mangueira de descarga, bico de abastecimento.

#### ACESSÓRIOS INCLUSOS



Código	Vazão até	Tensão	Potência	Corrente	Bico	Medidor	Mangueira
1753	40l/min	230v	690W	3A	Auto	4 dígitos	4m



**BOMBA P/ ÓLEO DIESEL 12V - 40L**

- em aço
- ciclo de trabalho até 25min
- auto aspirante de palhetas c/ válvula by-pass
- conexões de entrada/saída 3/4"
- corrente de 12A



Código	Vazão até	Tensão	Potência	Entrada	Saída
1199	40l/min	12v	155W	3/4"	3/4"



**BOMBA P/ ÓLEO DIESEL 12V - 60L**

- em aço
- ciclo de trabalho até 25min
- auto-aspirante de palhetas c/ válvula by-pass
- conexões de entrada/saída 1"



Código	Vazão até	Tensão	Potência	Entrada	Saída
1107	60l/min	12v	240W	1" BSP	1" BSP



**BOMBA P/ ÓLEO DIESEL 12V - 80L**

- em aço
- ciclo de trabalho 25min
- auto-aspirante de palhetas c/ válvula by-pass
- conexão de entrada/saída 1"



Código	Vazão até	Tensão	Potência	Entrada	Saída
1108	80l/min	12v	600W	1-1/4" BSP	1" BSP



**BOMBA P/ ÓLEO DIESEL 12V - 20L/MIN**

- em polietileno
- para óleo diesel
- ciclo de trabalho 20min
- auto aspirante
- para tambor 200L

Acompanha:  
- mangueira 1/2" e filtro tela



Código	Vazão até	Tensão	Potência	Mangueira
1212	20l/min	12v	68W	2m



**BOMBA P/ ÓLEO DIESEL SUBMERSA 12V - 20L/MIN**

- em alumínio
- para óleo diesel e água
- com cabo elétrico de 2,70m
- utilizada em tanques e tambores
- diâmetro 53mm
- ciclo de trabalho 25min



Código	Vazão até	Tensão	Potência
1111	20l/min	12v	68W



**BOMBA P/ ÓLEO DIESEL POLIA - 65L/MIN**

- em alumínio
- para óleo diesel, gasolina e álcool
- com separador de ar e válvula by-pass
- filtro de entrada e saída
- ciclo de trabalho 25min



Código	Vazão até	Entrada
1164	65l/min	2-1/2"



**BOMBA P/ ÓLEO LUBRIFICANTE MANUAL - 10L**

- em aço
- para óleo de caixa de câmbio
- acionamento por engrenagem
- formato oval com alça de transporte



Código	Capacidade do reservatório (L)	Mangueira
1143	10	0,9m



**BOMBA DE ABASTECIMENTO 230V - 60L/MIN**

- em aço
- para óleo diesel
- ciclo de trabalho até 30 min
- auto-aspirante de palhetas c/ válvula by-pass
- conexão de entrada/saída 1"
- ciclo de trabalho: 25min



Código	Vazão até	Tensão	Entrada	Saída
1646	60l/min	230v	1" BSP	1" BSP



**BOMBA P/ ÓLEO LUBRIFICANTE 230V - 8l/MIN**

- em aço
- para óleo lubrificante até SAE 90
- potência 1 CV
- com engrenagem auto-aspirante e válvulas By-Pass
- ciclo de trabalho 25min

Código	Vazão até	Tensão	Medidor
2146	8l/min	230v	Não



**BOMBA P/ ÓLEO DIESEL MANUAL 30L/MIN**

- em alumínio
- para óleo diesel e óleo lubrificante (até SAE 90)

Acompanha:  
- cano de sucção



Código	Vazão até
1210	30l/min



**BOMBA P/ ÓLEO DIESEL MANUAL 30L/MIN**

- em ferro fundido
- para óleo diesel, querosene, e óleo lubrificante (até SAE 90)

Acompanha:  
- cano de sucção



Código	Vazão até
1211	30l/min



**BOMBA P/ ÓLEO DIESEL MANUAL 16L/MIN**

- em aço
- para óleo diesel e óleo lubrificante (até SAE 90)
- rosca para tambor de 200L

Acompanha:

- cano de sucção



Código	Vazão até
1208	16l/min

**BOMBA DE DUPLO DIAFRAGMA**

- em alumínio
- para óleo diesel e água
- pneumática
- pressão de trabalho 100 PSI



Código	Vazão (L/min)	Entrada	Saída	Peso (kg)
1131	13	3/8"	3/8"	4,4
1132	16	1/2"	1/2"	4,2
1133	40	1"	1"	15
1135	133	1-1/2"	1-1/2"	17,5
1134	133	1-1/4"	1-1/4"	-



**BOMBA DE ENGENHAGEM**

- Em Ferro Fundido
- Para Óleo Diesel e Óleos Lubrificantes
- Válvula By-Pass
- Vedação Através de Selo Mecânico

Obs.: Não Acompanha motor



Código	Vazão (L/min)	Entrada/saída	Dimensões	Peso (kg)
2005	42 a 64	1"	130 x 230 x 250	15
2006	65 a 100	1 1/2"	140 x 285 x 250	15,5
2007	130 a 200	2"	285 x 285 x 300	29
2155	25 a 38	3/4"	140 x 285 x 250	14,7



**BOMBA DE DUPLO DIAFRAGMA ARLA - 50L**

- em polipropileno
- para Arla 32 e água
- com duplo diafragma
- pressão de trabalho até 100 PSI
- sucção máxima 3m
- recalque máximo 70m



Código	Vazão até (L/min)	Entrada	Saída	Peso (kg)
1870	50	1/2"	1/2"	6,6



**BOMBA P/ GASOLINA**

- ciclo de trabalho 25min



Código	Vazão até	Tensão	Corrente	Potência
1847	40l/min	12v	12A	155W
1848	50l/min	230v	3A	690W

**BICO DE ABASTECIMENTO  
AUTOMÁTICO VL70 - Ø1/2" CURTA**



- em alumínio
- para óleo diesel, gasolina e etanol
- pressão de trabalho até 50 psi - 3,5 bar

**INMETRO**  
Portaria 242 de 29/09/2021

Código	Capa	Vazão até	Rosca Interna	Ponteira	Tipo
1033	Vermelho	60l/min	3/4" NPT	Ø1/2"	Curta
1034	Verde	60l/min	3/4" NPT	Ø1/2"	Curta
1035	Amarelo	60l/min	3/4" NPT	Ø1/2"	Curta
1036	Azul	60l/min	3/4" NPT	Ø1/2"	Curta
1037	Preto	60l/min	3/4" NPT	Ø1/2"	Curta
1643	Cinza	60l/min	3/4" NPT	Ø1/2"	Curta

**BICO DE ABASTECIMENTO  
AUTOMÁTICO VL70 - Ø3/4" CURTA**



**INMETRO**  
Portaria 242 de 29/09/2021

Código	Capa	Vazão até	Rosca Interna	Ponteira	Tipo
1043	Vermelho	60l/min	3/4" NPT	Ø3/4"	Curta
1044	Verde	60l/min	3/4" NPT	Ø3/4"	Curta
1045	Amarelo	60l/min	3/4" NPT	Ø3/4"	Curta
1046	Azul	60l/min	3/4" NPT	Ø3/4"	Curta
1047	Preto	60l/min	3/4" NPT	Ø3/4"	Curta
1157	Cinza	60l/min	3/4" NPT	Ø3/4"	Curta

**BICO DE ABASTECIMENTO  
AUTOMÁTICO VL70 - Ø1/2" LONGA**



**INMETRO**  
Portaria 242 de 29/09/2021

Código	Capa	Vazão até	Rosca Interna	Ponteira	Tipo
1038	Vermelho	60l/min	3/4" NPT	Ø1/2"	Longa
1039	Verde	60l/min	3/4" NPT	Ø1/2"	Longa
1042	Preto	60l/min	3/4" NPT	Ø1/2"	Longa

**BICO DE ABASTECIMENTO  
AUTOMÁTICO VL70 - Ø3/4" LONGA**



**INMETRO**  
Portaria 242 de 29/09/2021

Código	Capa	Vazão até	Rosca Interna	Ponteira	Tipo
1048	Vermelho	60l/min	3/4" NPT	Ø3/4"	Longa
1049	Verde	60l/min	3/4" NPT	Ø3/4"	Longa
1050	Amarelo	60l/min	3/4" NPT	Ø3/4"	Longa
1051	Azul	60l/min	3/4" NPT	Ø3/4"	Longa
1052	Preto	60l/min	3/4" NPT	Ø3/4"	Longa

**BICO DE ABASTECIMENTO AUTOMÁTICO VL120 - Ø1"**



- em alumínio  
- para óleo diesel, gasolina, etanol  
- pressão até 50 psi - 3,5 bar

**INMETRO**  
Portaria 242 de 29/09/2021

Código	Capa	Vazão até	Rosca Interna	Ponteira	Tipo
1053	Vermelho	120l/min	1" NPT	Ø1"	Curta
1189	Verde	120l/min	1" NPT	Ø1"	Curta
1667	Azul	120l/min	1" NPT	Ø1"	Curta
1055	Preto	120l/min	1" NPT	Ø1"	Curta
1678	Cinza	120l/min	1" NPT	Ø1"	Curta
1056	Vermelho	120l/min	1" NPT	Ø1"	Longa
1057	Verde	120l/min	1" NPT	Ø1"	Longa
1058	Preto	120l/min	1" NPT	Ø1"	Longa

**BICO DE ABASTECIMENTO AUTOMÁTICO VL70B - Ø1/2"**



**INMETRO**  
Portaria 210 de 11/08/2022

Código	Capa	Vazão até	Rosca Interna	Ponteira	Tipo
1759	Vermelho	60l/min	3/4" NPT	Ø1/2"	Curta
1925	Verde	60l/min	3/4" NPT	Ø1/2"	Curta
1926	Amarelo	60l/min	3/4" NPT	Ø1/2"	Curta
1927	Azul	60l/min	3/4" NPT	Ø1/2"	Curta
1928	Preto	60l/min	3/4" NPT	Ø1/2"	Curta
1929	Cinza	60l/min	3/4" NPT	Ø1/2"	Curta

**BICO DE ABASTECIMENTO AUTOMÁTICO VL70B - Ø3/4"**



**INMETRO**  
Portaria 210 de 11/08/2022

Código	Capa	Vazão até	Rosca Interna	Ponteira	Tipo
1793	Vermelho	60l/min	3/4" NPT	Ø3/4"	Curta
1930	Verde	60l/min	3/4" NPT	Ø3/4"	Curta
1931	Amarelo	60l/min	3/4" NPT	Ø3/4"	Curta
1932	Azul	60l/min	3/4" NPT	Ø3/4"	Curta
1933	Preto	60l/min	3/4" NPT	Ø3/4"	Curta
1934	Cinza	60l/min	3/4" NPT	Ø3/4"	Curta

**BICO DE ABASTECIMENTO AUTOMÁTICO VL120B - Ø1"**



**INMETRO**  
Portaria 210 de 11/08/2022

Código	Capa	Vazão até	Rosca Interna	Ponteira	Tipo
1921	Vermelho	120l/min	1" NPT	Ø1"	Curta
1922	Azul	120l/min	1" NPT	Ø1"	Curta
1923	Preto	120l/min	1" NPT	Ø1"	Curta
1920	Cinza	120l/min	1" NPT	Ø1"	Curta

**BICO DE ABASTECIMENTO AUTOMÁTICO 150L/MIN**



- em alumínio
- para óleo diesel, gasolina, etanol
- pressão de trabalho até 50 psi - 3,5 bar



Código	Capa	Vazão até	Rosca Interna	Ponteira	Tipo
1059	Vermelho	150l/min	1" NPT	Ø1"	Curta
1060	Verde	150l/min	1" NPT	Ø1"	Curta
1061	Preto	150l/min	1" NPT	Ø1"	Curta
1062	Vermelho	150l/min	1" NPT	Ø1"	Longa
1063	Verde	150l/min	1" NPT	Ø1"	Longa
1064	Preto	150l/min	1" NPT	Ø1"	Longa

**BICO DE ABASTECIMENTO AUTOMÁTICO C/ MEDIDOR DIGITAL**



- em alumínio
- para óleo diesel, gasolina, etanol
- pressão de trabalho até 50 psi - 3,5 bar



Código	Capa	Vazão até	Rosca Interna	Ponteira	Tipo	Medidor
1917	Azul	70L/mim	3/4" NPT	Ø3/4"	Curta	Digital
1918	Azul	120l/min	1" NPT	Ø1"	Curta	Digital

**BICO DE ABASTECIMENTO AUTOMÁTICO SEM CAPA**



- em alumínio
- para óleo diesel, gasolina e etanol
- pressão de trabalho até 70 psi - 5 bar



Código	Capa	Vazão até	Entrada	Ponteira	Tipo
1671	SEM CAPA	60l/min	3/4" NPT	Ø1/2"	Curta
1672	SEM CAPA	120l/min	1" NPT	Ø1"	Curta
1673	SEM CAPA	120l/min	1" NPT	Ø1"	Longa
1676	SEM CAPA	60l/min	3/4" NPT	3/4"	curta



**BICO DE ABASTECIMENTO MANUAL 70L/MIN**

- em polietileno
- para óleo diesel, querosene e água
- pressão de trabalho 40 psi - 2,7 bar



Código	Vazão até	Entrada	Ponteira
1105	70l/min	3/4" NPT	Ø3/4"



**BICO DE ABASTECIMENTO MANUAL**

- em alumínio
- p/ diesel, gasolina, etanol e querosene
- giratório
- pressão de trabalho até 60 psi - 4 bar



Código	Vazão até	Entrada	Ponteira
1100	70l/min	3/4" NPT	Ø3/4"
1101	90l/min	1" NPT	Ø3/4"



**BICO DE ABASTECIMENTO  
MANUAL 250L/MIN**

- em alumínio
- p/ diesel, gasolina, etanol e querosene
- pressão de trabalho até 70 psi - 5 bar
- rosca de entrada NPT



Código	Vazão até	Entrada	Ponteira
1103	250l/min	1-1/2"NPT	Ø1-1/4"

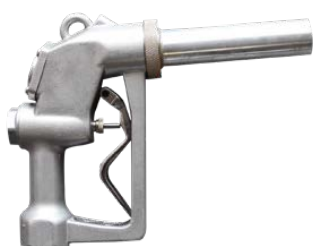


**BICO DE ABASTECIMENTO  
MANUAL 290L/MIN**

- em alumínio
- p/ diesel, gasolina, etanol e querosene
- pressão de trabalho até 70 psi - 5 bar
- rosca de entrada NPT



Código	Vazão até	Entrada	Ponteira
1104	290l/min	1-1/2"NPT	Ø1-1/2"



**BICO DE ABASTECIMENTO  
AUTOMÁTICO 280L/MIN**

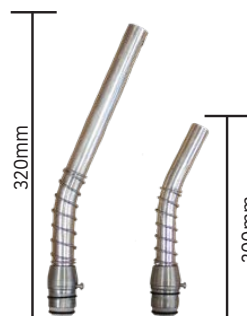
- em alumínio
- p/ diesel, gasolina, etanol e querosene
- pressão de trabalho até 70 psi - 5 bar
- rosca de entrada NPT
- com conexão giratória



Código	Vazão até	Entrada	Ponteira
1065	280l/min	1-1/2"NPT	Ø 1-1/4"

**PONTEIRA P/ BICO  
DE ABASTECIMENTO**

- em alumínio
- O-rings em viton



Código	Modelo	Bico	Saída
1066	Curto	VL70	1/2"
1067	Curto	VL70	3/4"
1068	Curto	VL120	1"
1069	Longo	VL70	1/2"
1070	Longo	VL70	3/4"
1071	Longo	VL120	1"

**CAPA P/ BICO DE ABASTECIMENTO VL70**

- em PP



Código	Modelo	Cor	Dimensão (mm)	Peso (kg)
1214	VL70	Vermelho	240x120	0,082
1073	VL70	Verde	240x120	0,082
1075	VL70	Amarelo	240x120	0,082
1074	VL70	Azul	240x120	0,082
1076	VL70	Preto	240x120	0,082
1077	VL70	Cinza	240x120	0,082

**CAPA P/ BICO DE ABASTECIMENTO VL120**



Código	Modelo	Cor	Dimensão (mm)	Peso (kg)
1078	VL120	Vermelho	260x140	0,106
1079	VL120	Verde	260x140	0,106
1213	VL120	Azul	260x140	0,106
1080	VL120	Preto	260x140	0,106
1262	VL120	Cinza	260x140	0,106

**CAPA P/ BICO DE ABASTECIMENTO VL70B**



Código	Modelo	Cor	Dimensão (mm)	Peso (kg)
2196	VL70B	Vermelho	240x120	0,082
2197	VL70B	Verde	240x120	0,082
2198	VL70B	Amarelo	240x120	0,082
2199	VL70B	Azul	240x120	0,082
2200	VL70B	Preto	240x120	0,082
2201	VL70B	Cinza	240x120	0,082

**CAPA P/ BICO DE ABASTECIMENTO VL120B**



Código	Modelo	Cor	Dimensão (mm)	Peso (kg)
2202	VL120B	Vermelho	260x140	0,082
2203	VL120B	Verde	260x140	0,082
2204	VL120B	Amarelo	260x140	0,082
2205	VL120B	Azul	260x140	0,082
2206	VL120B	Preto	260x140	0,082
2207	VL120B	Cinza	260x140	0,082

**CAPA P/ BICO DE ABASTECIMENTO VL70 - C/ SUPORTE**



- em PP

Código	Modelo	Cor	Dimensão (mm)	Peso (kg)
1648	VL70	Vermelho	260x125	0,119
1650	VL70	Verde	260x125	0,119
1647	VL70	Amarelo	260x125	0,119
1652	VL70	Azul	260x125	0,119
1649	VL70	Preto	260x125	0,119
1651	VL70	Cinza	260x125	0,119

**SUPORTE UNIVERSAL P/ MANGUEIRA**



- em PP  
- Ø140mm  
- peso: 37g

Código	Cor
2176	Vermelho
2178	Verde
2177	Amarelo
2175	Azul
2174	Cinza
1659	Preto



**PROTETOR ANTI-RESPINGO - 1/2" & 3/4"**



- em PP
- utilizado em bicos de abastecimento

Código	Ponteira	Cor	Diâmetro (mm)	Peso (kg)
1081	1/2" e 3/4"	Vermelho	108	0,044
1083	1/2" e 3/4"	Verde	108	0,044
1086	1/2" e 3/4"	Amarelo	108	0,044
1085	1/2" e 3/4"	Azul	108	0,044
1082	1/2" e 3/4"	Preto	108	0,044
1084	1/2" e 3/4"	Cinza	108	0,044

**PROTETOR ANTI-RESPINGO - 1"**



- em PP
- utilizado em bicos de abastecimento

Código	Ponteira	Cor	Diâmetro (mm)	Peso (kg)
1653	1"	Vermelho	108	0,044
1655	1"	Verde	108	0,044
1658	1"	Amarelo	108	0,044
1657	1"	Azul	108	0,044
1654	1"	Preto	108	0,044
1656	1"	Cinza	108	0,044



**CONEXÃO GIRATÓRIA**

- em alumínio
- rosca NPT
- reconectável
- cromado



**CONEXÃO TERMINAL GIRATÓRIA**

- rotação 360°
- rosca NPT
- cromado

Código	Diâmetro	Conexões
1677	Ø1"	1" NPT

Código	Material	Rosca Interna	Rosca Externa
1089	Latão	3/4" NPT	3/4" NPT
1090	Latão	1" NPT	1" NPT



**CONEXÃO TERMINAL FIXA**

- tipo fixo
- rosca NPT
- cromado



**CONEXÃO GIRATÓRIA**

- rotação 360°
- rosca NPT
- cromada

Código	Material	Rosca Interna	Rosca Externa
1091	Latão	3/4" NPT	3/4" NPT
1092	Latão	1" NPT	1" NPT

Código	Material	Rosca Interna	Rosca Externa
1093	Latão	3/4" NPT	3/4" NPT
1094	Latão	1" NPT	1" NPT
1095	Latão	1-1/2" NPT	1-1/2" NPT
2287	Latão	1" NPT	3/4" NPT



### GALÃO METAL 5ℓ

- para água, óleo, combustíveis e produtos ácidos.

Código	Espessura	Cor
1746	0,6	Verde
1914	0,8	Verde



### GALÃO METAL 20ℓ

- para água, óleo, combustíveis e produtos ácidos.

Código	Espessura (mm)	Cor
1744	0,8	Verde
1912	0,8	Verde



### GALÃO METAL 10ℓ

- para água, óleo, combustíveis e produtos ácidos.

Código	Espessura (mm)	Cor
1745	0,6	Verde
1913	0,8	Verde



### PONTEIRA P/ GALÃO

- para água, óleo, combustíveis e produtos ácidos.

Código	Cor	Material
1747	Preto	PP
1748	Verde	PP/Metal



### GALÃO PE

- em polietileno  
- para água, óleo, combustíveis e produtos ácidos.

Código	Capacidade (L)
1633	5
1636	10
1639	20



### BALDE GRADUADO C/ ALÇA

- Em Polietileno, branco transparente.  
- uso com produtos químicos e outros  
- Com Escala e Alça

Código	Volume (L)	Dimensão (mm)	Peso (g)
2000	10	270 x 320	350
2001	14	295 x 335	470
2002	20	330 x 360	610

### JARRA EM POLIETILENO

- Para óleos, derivados de petróleo e produtos alimentícios. BPA FREE  
- transparente, com escala em alto relevo  
- Temperatura máxima: 110 °C



Código	Volume (L)	Escala	Dimensões (mm)	Peso (g)
2211	0,25	50	120x70	30
2212	0,5	100	135x95	60
2213	1	100	185x170	92
2214	2	200	210x215	214
2215	3	500	240x170	250
2216	5	500	270x210	400



**CONEXÃO GIRATÓRIA Z**

- para bico de abastecimento
- rosca NPT

Código	Material	Rosca Interna	Rosca Externa	Giro
1186	Alumínio	1" NPT	1" NPT	180°
1764	Alumínio	3/4" NPT	3/4" NPT	360°



**MANGOTE P/ ADAPTAÇÃO Ø1" 1M**

- terminais: Ø1" NPT / Macho / Fixo
- reservatório IBC
- para Óleo, Diésel, Gasolina, Querosene, Etanol

Acompanha:  
- terminais e adaptador para saída IBC

Código	Terminal	Comprimento	Peso
2187	Ø1"	1m	1,2 kg



**MANGUEIRA P/ ÓLEO DIESEL**

- de borracha sintética
- pressão máxima 2000 psi

Código	Rosca Interna	Rosca Externa	Comprimento
1239	3/4" BSP	3/4" BSP	4m
1665	3/4" BSP	1" BSP	4m
1935	1" BSP	1" BSP	4m
2288	1" NPT	1" NPT	4m



**MANGUEIRA P/ ÓLEO DIESEL**

- p/ sucção
- em PVC
- pressão máxima 80 psi

Código	Rosca Interna	Rosca Externa	Comprimento
1240	1" BSP	1" BSP	1,5m

# Lubrificação



Imagens meramente ilustrativas  
os produtos podem sofrer alteração  
sem aviso prévio.



**VILUBRI**  
LUBRIFICAÇÃO E ABASTECIMENTO



**CONJUNTO PROPULSORA 50:1  
C/ TAMP A E DISCO P/ TAMBOR**

- em alumínio/aço
- pressão de trabalho de 70 a 115 psi - 5 a 8 bar
- pressão saída de graxa de 3500 a 5750 psi - 240 a 396 bar

Acompanha:  
lubrificante, tampa, disco seguidor, Z giratório, válvula controle de graxa, mangueira 1/4"

Código	Vazão Livre (g/min)	Consumo de Ar (PCM³)	P/ Tambor (kg)	Mangueira (m)
2015	800	8	20	4



**CONJUNTO PROPULSORA 50:1  
C/ COMANDO - TAMBOR 12KG**

- em alumínio/aço
- pressão de trabalho de 70 a 115 psi- 5 a 8 bar
- pressão saída de graxa de 3500 a 5750 psi - 240 a 396 bar

Acompanha:  
lubrificante, tampa, disco seguidor, Z giratório, válvula controle de graxa, mangueira 1/4" e carrinho.

Código	Vazão Livre (g/min)	Consumo de Ar (PCM³)	C/ Tambor (kg)	Mangueira (m)
1741	800	8	12	4



**CONJUNTO PROPULSORA 50:1  
C/ COMANDO - TAMBOR 20KG**

- em alumínio/aço
- pressão de trabalho de 70 a 115 psi - 5 a 8 bar
- pressão saída de graxa de 3500 a 5750 psi - 240 a 396 bar

Acompanha:  
lubrificante, tampa, disco seguidor, Z giratório, válvula controle de graxa, mangueira 1/4" e carrinho.

Código	Vazão Livre (g/min)	Consumo de Ar (PCM³)	C/ Tambor (kg)	Mangueira (m)
1742	800	8	20	4



**CONJUNTO PROPULSORA 50:1  
C/ COMANDO - TAMBOR 25KG**

- em alumínio/aço
- pressão de trabalho de 70 a 115 psi- 5 a 8 bar
- pressão saída de graxa de 3500 a 5750 psi - 240 a 396 bar

Acompanha:  
lubrificante, tampa, disco seguidor, Z giratório, válvula controle de graxa, mangueira 1/4" e carrinho.

Código	Vazão Livre (g/min)	Consumo de Ar (PCM³)	C/ Tambor (kg)	Mangueira (m)
2012	800	8	25	4



**CONJUNTO PROPULSORA 50:1  
C/ COMANDO - TAMBOR 30KG**

- em alumínio/aço
- pressão de trabalho de 70 a 115 psi- 5 a 8 bar
- pressão saída de graxa de 3500 a 5750 psi - 240 a 396 bar

Acompanha:  
- lubrificante, disco seguidor, Z giratório, válvula controle de graxa, mangueira 1/4" e carrinho.

Código	Vazão Livre (g/min)	Consumo de Ar (PCM³)	C/ Tambor (kg)	Mangueira (m)
1915	800	8	30	4



**CONJUNTO PROPULSORA 50:1  
C/ COMANDO - TAMBOR 45KG**

- em alumínio/aço
- pressão de trabalho de 70 a 115 psi- 5 a 8 bar
- pressão saída de graxa de 3500 a 5750 psi - 240 a 396 bar

Acompanha:  
- lubrificante, disco seguidor, Z giratório, válvula controle de graxa, mangueira 1/4" e carrinho.

Código	Vazão Livre (g/min)	Consumo de Ar (PCM³)	C/ Tambor (kg)	Mangueira (m)
2013	800	8	45	4

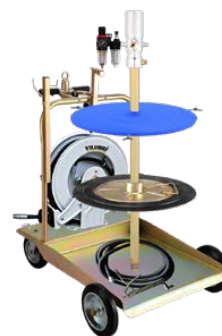


**CONJUNTO PROPULSORA 50:1  
C/ CARRINHO**

- em alumínio/aço
- pressão de trabalho de 45 a 115 psi- 3 a 8 bar
- pressão saída de 2200 a 5750 psi - 150 a 396 bar

Acompanha:  
- lubrificante, tampa, disco seguidor, Z giratório, válvula controle de graxa, mangueira 1/4", carrinho p/ tambor

Código	Vazão livre (g/min)	Consumo de Ar (PCM³)	P/ Tambor (L)	Mangueira (m)
1283	800	8	200	10



**CONJUNTO PROPULSORA 50:1  
C/ CARRETEL**

- em alumínio/aço
- pressão de trabalho de 45 a 115 psi- 3 a 8 bar
- pressão saída de 2200 a 5750 psi - 150 a 396 bar

Acompanha:  
- lubrificante, tampa, disco seguidor, Z giratório, válvula controle de graxa, mangueira 1/4", carrinho p/ tambor e carretel retrátil

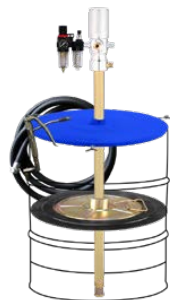
Código	Vazão livre (g/min)	Consumo de Ar (PCM³)	P/ Tambor (L)	Mangueira (m)
1284	800	8	200	10


**CONJUNTO PROPULSORA 50:1**

- em alumínio/aço
- pressão de trabalho de 70 a 115 psi - 5 a 8 bar
- pressão saída de graxa de 3500 a 5750 psi - 240 a 396 bar

Acompanha:  
- lubrificador, tampa e disco seguidor

Código	Vazão livre (g/min)	Consumo Ar (PCM³)	P/ Tambor (L)
1280	800	8	200


**CONJUNTO PROPULSORA 50:1 C/ CONEXÃO Z GIRATÓRIA**

- em alumínio/aço
- pressão de trabalho de 70 a 115 psi - 5 a 8 bar
- pressão saída de graxa de 3500 a 5750 psi - 240 a 396 bar

Acompanha:  
- lubrificador, tampa, disco seguidor, Z giratório, válvula controle de graxa, e mangueira 1/4"

Código	Vazão livre (g/min)	Consumo (Ar PCM³)	P/ Tambor (L)	Mangueira (m)
1281	800	8	200	10
1282	800	8	200	4


**CONJUNTO PROPULSORA 3:1 C/ CARRINHO**

- em alumínio/aço
- para óleo lubrificante até SAE 90
- pressão de trabalho de 30 a 115 psi - 2 a 8 bar
- pressão saída de óleo de 210 a 345 psi - 2 a 24 bar

Acompanha:  
- lubrificador, tampa, Z giratório, válvula, mangueira 1/4" e carrinho p/ tambor.

Código	Vazão livre (L/min)	Consumo (Ar PCM³)	P/ Tambor (L)	Mangueira (m)
1273	12	7	200	4


**CONJUNTO PROPULSORA 5:1 P/ PAREDE**

- em aço/alumínio
- para óleo lubrificante até SAE 140
- pressão de trabalho de 70 a 115 psi - 5 a 8 bar
- entrada do ar 1/4" BSP
- saída do óleo 1/2" BSP
- pressão saída óleo de 210 a 345 psi - 15 a 24 bar

Acompanha:  
- lubrificador, suporte de parede, mangueira 3/4"

Código	Vazão livre (L/min)	Consumo (Ar PCM³)	Mangueira (m)
1266	12	7	2


**UNIDADE MÓVEL ELÉTRICA P/ ÓLEO LUBRIFICANTE**

- em aço
- para óleo lubrificante até SAE 90
- potência 1 CV
- não acompanha tambor

Acompanha: carrinho para tambor, mangueira 1/2", válvula antirretorno, medidor digital e cano de sucção

Código	Vazão até (L/min)	Tensão	P/ Tambor (L)	Mangueira
2143	8	230v	200l	5m


**CAMBÃO P/ 2143**

- para óleo lubrificante até SAE 90

Código	Comprimento Mangueira	Material
2145	5m	Aço


**CONJUNTO PROPULSORA 5:1 C/ FLUXÍMETRO**

- em alumínio
- para óleo lubrificante até SAE 90

Acompanha:  
- lubrificador, medidor digital, mangueira 1/2", gatilho e bico antigotejante

Código	Vazão até (L/min)	Consumo (Ar PCM³)	P/ Tambor (L)	Mangueira
2152	12	7	200	4m
2153	12	7	200	10m


**CONJUNTO PROPULSORA 3:1**

- em alumínio
- para óleo lubrificante até SAE 90
- pressão de 70 a 115 psi - 5 a 8 bar
- pressão de saída de 210 a 345 psi - 14 a 24 bar

Acompanha:  
lubrificador, medidor digital, mangueira 1/2", gatilho e bico antigotejante

Código	Vazão livre (L/min)	Consumo (Ar PCM³)	P/ Tambor (L)	Mangueira (m)
1267	12	7	200	4
1268	12	7	200	10



**PROPULSORA 5:1  
ALTA VAZÃO**

- em alumínio
- p/ tambor até 200l
- pressão de trabalho 70 a 115 psi- 5 a 8 bar
- entrada de ar e saída de óleo 1/2"

não acompanha lubrificador

Código	Vazão livre (L/min)	Consumo (Ar PCM³)	Pressão (bar)
1275	45	4,24	8



**PROPULSORA 50:1**

- em alumínio
- pressão de trabalho de 70 a 115 psi- 5 a 8 bar
- pressão saída de 3500 a 5750 psi - 240 a 396 bar
- entrada de ar e saída de graxa 1/4"

não acompanha lubrificador

Código	Vazão Livre (g/min)	Consumo de Ar (PCM³)	P/ Tambor (L)	Dimensões (mm)
1276	800	8	20	650 x 110 x 95
1277	800	8	50	720 x 110 x 95
1278	800	8	200	720 x 110 x 95



**PROPULSORA 5:1**

- em alumínio
- para óleo lubrificante até SAE 140
- pressão de trabalho 58 a 115 psi - 4 a 10 bar
- entrada do ar 1/4" BSP
- saída do óleo 1/2" BSP
- pressão saída óleo 290 a 575 psi, 20 a 40 bar
- dupla ação (opera nos dois sentidos de acionamento do pistão)

não acompanha lubrificador

Código	Vazão Livre (g/min)	Consumo de Ar (PCM³)	P/ Tambor (L)	Dimensões (mm)
1265	14	7	200	1220 x 120 x 90



**PROPULSORA 3:1**

- em alumínio
- para óleo lubrificante até SAE 90
- pressão de trabalho de 70 a 115 psi - 5 a 8 bar
- entrada do ar 1/4" BSP
- saída do óleo 1/2" BSP
- pressão saída óleo de 210 a 345 psi - 15 a 24 bar

- não acompanha lubrificador

Código	Vazão Livre (gal/min)	Consumo de Ar (PCM³)	P/ Tambor (L)	Dimensões (mm)
1264	12	7	200	1200 x 125 x 105



**VÁLVULA P/ ÓLEO LUBRIFICANTE**

- em alumínio
  - pressão máxima 70 bar
- Acompanha:
- extensão flexível e bico giratório

Código	Vazão livre (L/min)	Entrada (NPT)	Dimensões A x L x P (mm)	Peso (g)
1003	30	1/2"	120x480x80	634



**VÁLVULA P/ ÓLEO LUBRIFICANTE**

- em alumínio
- pressão máxima 70 bar

Acompanha:

- extensão flexível, bico antigotejante e giratório

Código	Vazão livre (L/min)	Entrada (NPT)	Dimensões AxL (mm)	Peso (kg)
1002	30	1/2"	440x95	1,200



**2 ANOS** GARANTIA  
Contra Defeito de fabricação

**VÁLVULA P/ ÓLEO LUBRIFICANTE**

- em alumínio e borracha sintética
- para óleo diesel, querosene, e óleos lubrificantes até 140 SAE
- medição por engrenagens ovais
- 03 dígitos após a virgula
- precisão de +/- 0,5%
- rosca BSP

Acompanha:

- gatilho, extensão flexível e bico antigotejante

Código	Vazão Até (L/min)	Entrada	Saída	Medidor
1255	1-30	1/2"	1/2"	5 dígitos
1763	1-30	1/2"	1/2"	Mecânico


**VÁLVULA P/ GRAXA**

- em aço
- rosca NPT

Código	Rosca Interna	Pressão de Trabalho até (PSI)	Dimensões A x L (mm)	Peso (g)
1008	1/4" NPT	6000	220x190	890


**VÁLVULA P/ ÓLEO LUBRIFICANTE**

Código	Entrada	Saída
1236	1/2" NPT	1/2" NPT


**BOMBA P/ GRAXA MANUAL 500G ZINCADA**

- em aço
- bico de revestimento de zinco

Acompanha: extensão rígida e acoplador hidráulico

Código	Capac. (g)	Pressão Saída (PSI)	Dimensão A x L (mm)	Peso (g)
1001	500	4800	520x120	1.100


**BOMBA P/ GRAXA MANUAL C/ GATILHO**

- em aço

Acompanha: extensão rígida e acoplador hidráulico

Código	Capac. (g)	Pressão Saída (PSI)	Dimensão A x L (mm)	Peso (g)
1961	500	4800	370x380	1.100


**BOMBA MANUAL P/ GRAXA**

- em plástico
- tipo vai e vem
- acompanha bico macho e fêmea

Código	Capac. (g)	Pressão Saída (psi)	Dimensão A x L (mm)	Peso (g)
1861	65	870 - 1160	740 x 35	70
1863	150	870 - 1160	210 x 40	420


**BOMBA MANUAL P/ GRAXA E ÓLEO**

- tipo vai e vem
- acompanha bico macho e fêmea

Código	Material	capac. (g)	Pressão saída (psi)	Dimensões (mm)	Peso (g)
1862	Metal	80	870 ~ 1160	150 x 40	295
1864	Metal	300	870 ~ 1160	250 x 50	610


**BOMBA P/ GRAXA MANUAL**

- em aço
- acompanha: extensão rígida e acoplador hidráulico

Código	Capacidade (g)	Pressão Saída (psi)	Dimensão A x L (mm)	Peso (g)
1625	500	4800	520x60	1.110
1207	800	5800	590x60	1.570


**BOMBA MANUAL DE ALAVANCA P/ GRAXA**

- em chapa de aço

acompanha: válvula antirretorno, disco seguidor, extensão rígida, acoplador e mangueira 2m x 1/4"

Código	Capac. de balde (kg)	Capac. de carga (kg)	Pressão de Saída (PSI)	Dimensões A x L (mm)
2164	5	4	4000	410 x 160
2165	8	7	4000	545 x 140





**CARRETEL 1/4"**

- para graxa
- em aço
- retração automática
- pressão máxima de trabalho até 5000 psi-344 bar

Código	Mangueira (pol x m)	Dimensões A x L x P (mm)	Peso (kg)
1017	Ø1/4" x 15	510x280x550	22,400



**CARRETEL 1/2"**

- para óleo lubrificante
- em aço
- retração automática
- pressão máxima de trabalho até 2000 psi-138 bar

Código	Mangueira (pol x m)	Dimensões A x L x P (mm)	Peso (kg)
1018	Ø1/2" x 15	510x280x550	21,900



**CARRETEL 3/8"**

- em aço
- para água e ar
- retração automática
- pressão máxima de trabalho até 4800 psi-330 bar

Código	Mangueira (pol x m)	Dimensões A x L x P (mm)	Peso (kg)
1023	Ø3/8" x 15	750x650x550	25,000



**CARRETEL 3/4"**

- em aço
- para diesel
- retração automática
- pressão máxima de trabalho até 145 psi - 10 bar
- mangueira de Ø3/4"

Código	Mangueira (m)	Dimensões A x L x P (mm)
1217	10	750x650x550
1218	15	750x650x550



**CARRETEL BRAÇO ÚNICO**

- em aço
- para água e ar
- retração automática
- engate rápido
- psi-20 bar
- mangueira de Ø3/8"

Código	Mangueira (m)	Pressão (bar)
1885	15	20



**CARRETEL 1"**

- em aço
- para diesel
- retração automática
- pressão máxima de trabalho até 145 psi-10 bar
- mangueira de Ø1"

Código	Mangueira (m)	Dimensões A x L x P (mm)
1215	10	750x650
1216	15	750x650



**MANGOTE PARA CARRETEL DE 1/4"**

- com conexões
- para graxa

Código	Comprimento (mm)	Peso (g)
1025	1540	400



**MANGOTE PARA CARRETEL DE 1/2"**

- com conexões
- para óleo

Código	Comprimento (mm)	Peso (g)
1024	1670	400



**CONJUNTO LUBRIFIL E1/2"**

- em alumínio
- para regular e filtrar pneumáticos
- indicador de 0 a 10 bar
- pressão máxima de trabalho até 10 bar
- rosca do manômetro 1/4 NPT



**FILTRO E REGULADOR DE PRESSÃO E1/2"**

- em alumínio
- para regular e filtrar pneumáticos
- indicador de 0 a 10 bar
- pressão máxima de trabalho até 10 bar
- rosca do manômetro 1/4 NPT

Código	Manômetro	Pressão Máxima	Entrada/Saída
1221	Ø1/4" NPT	10bar/150 psi	Ø1/2" NPT

Código	Manômetro	Pressão Máxima	Entrada/Saída
1235	Ø1/4" NPT	10 bar/150 psi	Ø1/2" NPT



**CONJUNTO LUBRIFIL 1/4"**

- em alumínio
- para regular, filtrar e lubrificar pneumáticos
- indicador de 0 a 10 bar
- pressão máxima de trabalho até 10 bar/150psi
- rosca do manômetro 1/4 NPT



**FILTRO E REGULADOR DE PRESSÃO 1/4"**

- em alumínio
- para regular e filtrar pneumáticos
- indicador de 0 a 10 bar
- pressão máxima de trabalho até 10 bar/150psi
- rosca do manômetro 1/8 NPT

Código	Manômetro	Pressão Máxima	Entrada/Saída
1238	Ø1/8" NPT	10 bar/150 psi	Ø1/4" NPT

Código	Manômetro	Pressão Máxima	Entrada/Saída
1234	Ø1/8" NPT	10 bar/150 psi	1/4" NPT

**MANÔMETRO GLICERINA**

- em metal
- pressão máxima: 10bar/150psi



Código	Posição	Diâmetro (mm)	Entrada
1855	Horizontal	50	1/4"
2161	Horizontal	50	1/8"
1854	Horizontal	40	1/4"
2159	Horizontal	40	1/8"
1853	Vertical	50	1/4"
2160	Vertical	50	1/8"
2156	Vertical	40	1/4"
1852	Vertical	40	1/8"

**MANÔMETRO**

- em metal
- pressão máxima: 10bar/150psi



Código	Posição	Diâmetro (mm)	Entrada
1850	Horizontal	50	1/4"
2163	Horizontal	50	1/8"
2158	Horizontal	40	1/4"
1851	Horizontal	40	1/8"
1242	Vertical	50	1/4"
2162	Vertical	50	1/8"
2157	Vertical	40	1/4"
1849	Vertical	40	1/8"



**LUBRIFICADOR 1/2"**

- entrada NPT

Código	Entrada (NPT)
1684	1/2"



**FILTRO DIESEL 1" P/ FILTRAGEM DE PARTÍCULAS**

- alumínio lavável  
- filtragem de partículas/ impurezas  
- micragem: 40 micra

Código	Vazão livre (L/min)	Pressão max. (psi)	Entrada/saída (pol)
2210	120	70	1"



**FILTRO P/ ÓLEO DIESEL 1"**

- em alumínio e cúpula de acrílico  
- para Óleo Diesel  
- rosca NPT

Código	Entrada	Vazão até (L/min)	Elemento filtrante	Dimensões (mm)	Peso (kg)
1780	1" NPT	80	Midia Papel	265x161	2,158
1781	1" NPT	80	Midia Metal	265x161	2,158



**COLETOR DE ÓLEO**

- em polietileno  
- altura regulável  
- 3 rodas

Código	Capacidade	Torneira
1835	35L	Não
1836	75L	Sim



**ACOPLADOR HIDRÁULICO 4 GARRAS**

- em aço  
- tipo universal  
- 4 garras  
- antiretorno

Código	Entrada	Dimensões A x L (mm)	Peso (g)
1012	1/8" NPT	37x13	26



**ACOPLADOR HIDRÁULICO DE AÇO - 1/8" NPT**

- em aço zincado  
- 6 garras

Código	Encaixe (pol.)	Dimensões (mm)	Capacidade (psi)	peso (g)
2011	1/8"	80 x 20 x 140	10.000	120



**CONEXÃO GIRATÓRIA P/ ÓLEO LUBRIFICANTE**

- tipo giratória  
- rotação 360°  
- rosca NPT

Acompanha:  
- filtro interno

Código	Material	Rosca Interna	Rosca Externa
1007	Aço	1/2" NPT	3/4" NPT



**CONEXÃO GIRATÓRIA Z P/ GRAXA**

- em aço  
- rosca NPT

Código	Rosca interna	Rosca externa	Dimensões (mm)	Peso (g)
1009	1/4" NPT	1/8" NPT	90x70	258


**CARRINHO P/ TAMBOR 200KG**

- em chapa de aço
- 4 rodas

Código	P/ Tambor (kg)	Cor	Dimensões (mm)	Peso (kg)
1286	200	Cobre	1110 x 770 x 690	19
2144	200	Preto	1140 x 740 x 945	33,5


**CARRINHO P/ TAMBOR P/ CARRETEL**

- em chapa de aço
- 4 rodas
- com base para fixar carretel

Código	P/ Tambor (kg)	Dimensões A x L x P (mm)	Peso (kg)
1287	200	1140x740x945	33,5


**ALMOTOLIA**

- em metal
- para lubrificação e manutenção de peças e equipamentos

Código	Capacidade (ml)	Haste	Dimensões (mm)	Peso (g)
1182	200	Flexível/ Rígida	110 x 70	150
1183	300	Flexível/ Rígida	165 x 94585	310


**VISOR P/ ABASTECIMENTO DE ÓLEO LUBRIFICANTE**

- em polipropileno e alumínio
- rosca NPT

Código	Cor	Rosca (NPT)
1865	Preto	1/2"
1866	Azul	1/2"
1867	Verde	1/2"
1869	Vermelho	1/2"


**MANGUEIRA P/ GRAXA**

- entrada NPT
- com terminais

Código	Diâmetro	Rosca externa(NPT)	Rosca interna (NPT)	Mangueira (m)
1669	Ø1/4"	1/4"	1/4"	4
1670	Ø1/4"	1/4"	1/4"	10


**MANGUEIRA P/ ÓLEO LUBRIFICANTE**

- rosca NPT
- com terminais

Código	Diâmetro	Rosca externa (NPT)	Rosca interna (NPT)	Mangueira (m)
1663	Ø1/2"	1/2"	1/2"	4
1664	Ø1/2"	1/2"	1/2"	10


**COLETOR DE ÓLEO P/ VÁLVULA**

- em aço
- para medidor e válvulas controle de óleo

Código	Dimensões A x L (mm)	Peso (kg)
1296	270x700	4


**SUPORTE DE PAREDE P/ PROPULSORA**

- em aço
- para propulsoras c/ adaptador de 2"

Código	Dimensões (mm)	Peso (g)
1285	140 x 130 x 220	620



**EXTENSÃO FLEXÍVEL  
P/ ÓLEO LUBRIFICANTE**

- em aço e borracha sintética
- pressão máxima 20 LBS

Acompanha:  
- bico anti-gotejante

Código	Entrada	Dimensões	Peso (g)
1005	1/2"NPT	290x140	482



**BICO ANTI-GOTEJANTE  
P/ ÓLEO LUBRIFICANTE**

- em aço

Código	Pressão de Trabalho (bar)	Dimensões	Peso (g)
1006	20	80x25	138



**CABO DE  
TRANSFERÊNCIA**

- em polietileno e metal
- jacarés revestidos em plástico

Código	Tamanho (m)	Amperagem Máxima (A)
1876	2,5	300
1877	5	300
1878	2,5	400
1879	5	400



**CHAVE SACA FILTRO**

- em aço carbono zincado

Código	Regulagem (mm)
1837	60~110



**CHAVE SACA FILTRO  
DE ÓLEO**

- com cinta de borracha

Código	Regulagem (mm)
2154	50~300



**CHAVE SACA FILTRO**

- em aço carbono
- de corrente

Código	Regulagem (mm)
1838	50~130



**CHAVE SACA FILTRO**

- em cinta de aço carbono
- com cabo revestido

Código	Regulagem (mm)
1839	104~113



**CHAVE SACA FILTRO**

- em cinta de aço carbono
- com cabo revestido

Código	Regulagem (mm)
1840	57~70
1841	70~82
1842	87~95



**TAMPA P/TAMBOR**

- em chapa de aço

Código	Diâmetro Externo (mm)	Diâmetro Interno (mm)	Para Tambor (kg)
1288	420	30	50
1292	420	45	50
1289	600	30	200
1293	600	45	200



**DISCO SEGUIDOR**

- em chapa de aço  
- com anel de borracha

Código	Diâmetro Externo (mm)	Diâmetro Interno (mm)	Para Tambor (kg)	Peso (kg)
1290	420	30	50	3,220
1294	420	45	50	3,220
1291	600	30	200	3,220
1295	600	45	200	3,220



**GRAXEIRA RETA MÉTRICA**

- em aço zincado  
- embalagem c/100 unidades

Código	Diâmetro	Rosca	Passo (mm)
1321	6	MÉTRICA	1,0
1322	8	MÉTRICA	1,0
1323	10	MÉTRICA	1,0
1324	8	MÉTRICA	1,25



**GRAXEIRA RETA UNF/UNEF**

- em aço zincado  
- embalagem c/100 unidades

Código	Diâmetro	Rosca	Fios/Pol.
1297	1/4"	UNF	28
1298	5/16"	UNF	24
1299	3/8"	UNF	24
1300	1/2"	UNF	20
1301	7/16"	UNF	20
1302	1/2"	UNEF	28



**GRAXEIRA RETA NPT/BSP**

- em aço zincado  
- embalagem c/100 unidades

Código	Diâmetro	Rosca	Fios/Pol.
1303	1/8"	NPT	27
1304	1/4"	NPT	18
1305	3/8"	NPT	18
1306	1/4"	BSP	19
1307	1/2"	NPT	14



**GRAXEIRA CURVA 45°**

- em aço zincado  
- embalagem c/100 unidades

Código	Diâmetro	Rosca	Passo (mm)
1308	6	MÉTRICA	1
1309	8	MÉTRICA	1
1310	8	MÉTRICA	1,25
1311	10	MÉTRICA	1



**GRAXEIRA CURVA 45°**

- em aço zincado  
- embalagem c/100 unidades

Código	Diâmetro	Rosca	Fios/Pol.
1331	1/8"	NPT	27
1332	1/4"	NPT	18
1333	3/8"	NPT	18



**GRAXEIRA CURVA 45°**

- em aço zincado  
- embalagem c/100 unidades

Código	Diâmetro	Rosca	Fios/Pol.
1325	1/4"	UNF	28
1326	5/16"	UNF	24
1327	3/8"	UNF	24
1328	1/2"	UNF	20
1329	7/16"	UNF	20
1330	1/2"	UNEF	28



**GRAXEIRA CURVA 90°**

- em aço zincado  
- embalagem c/100 unidades

Código	Diâmetro	Rosca	Fios/Pol.
1312	1/4"	UNF	28
1313	5/16"	UNF	24
1314	3/8"	UNF	24
1315	1/2"	UNF	20
1316	7/16"	UNF	20
1317	1/2"	UNEF	28



**GRAXEIRA CURVA 90°**

- em aço zincado  
- embalagem c/100 unidades

Código	Diâmetro	Rosca	Passo (mm)
1334	6	MÉTRICA	1,0
1335	8	MÉTRICA	1,0
1336	8	MÉTRICA	1,25
1337	10	MÉTRICA	1,25



**GRAXEIRA CURVA 90°**

- em aço zincado  
- embalagem c/100 unidades

Código	Diâmetro	Rosca	Fios/Pol.
1318	1/8"	NPT	27
1319	1/4"	NPT	18
1320	3/8"	NPT	18

# Arla 32



Imagens meramente ilustrativas  
os produtos podem sofrer alteração  
sem aviso prévio.



**VILUBRÍ**  
LUBRIFICAÇÃO E ABASTECIMENTO



**CONJUNTO P/ ARLA 12V  
40L/MIN C/ MEDIDOR**

- potência 155W
- corrente 12A
- ciclo de trabalho 25 min

Acompanha:  
mangueira de sucção, mangueira de descarga



Código	Vazão até	Tensão	Bico	Medidor	Mangueira
1750	40l/min	12v	Manual	Digítal	4m
1752	40l/min	12v	Auto	Digítal	4m

**CONJUNTO P/ARLA 230V  
40L/MIN C/MEDIDOR**

- potência 690W
- corrente 3A
- ciclo de trabalho 25 min

Acompanha:  
mangueira de sucção, mangueira de descarga

Código	Vazão	Tensão	Bico	Medidor	Mangueira
1749	40l/min	230v	Manual	Digital	4m
1751	40l/min	230v	Auto	Digital	4m

**BOMBA P/ ARLA  
12V - 40L/MIN**

- ciclo de trabalho 25min
- interruptor de pressão automático embutido embutido

Acompanha: cabo de força de 1,80m



Código	Vazão até	Tensão	Potência	Corrente	RPM
1843	40l/min	12v	155W	12A	4200

**BOMBA P/ ARLA 230V  
40L/MIN**

- ciclo de trabalho 25min
- interruptor de pressão automático embutido embutido

Acompanha: cabo de força de 1,80m



Código	Vazão até	Tensão	Potência	Corrente	RPM
1844	40l/min	230v	330W	2A	2850

Aviso Importante: medidores destinados apenas para uso privado. É vetado o uso comercial.



TAMPA C/  
ESPIGÃO  
2 POLEGADAS



TAMPA C/  
ESPIGÃO  
2 POLEGADAS





**BOMBA MANUAL P/ ARLA**

- em Nylon
- para arla e água

Acompanha: tubo de sucção



Código	Vazão até (L/min)	Saída	P/ Tambor (L)
1176	15	1"	200



**MEDIDOR DIGITAL P/ARLA - TURBINA**

- em nylon
- para arla e água (não sendo genero alimentício)
- medição por turbina
- 05 dígitos parcial, 6 dígitos total
- 03 dígitos após virgula
- precisão de +/- 0,5%

\*Acionamento por gravidade requer altura mínima de 5m.



Código	Vazão até (L/min)	Entrada/Saída	Rosca	Medidor
1755	7-70	1" BSP	BSP	5 dígitos



**MEDIDOR DIGITAL P/ ARLA - ENGRENAGEM**

- em nylon
- para arla e água (não sendo genero alimentício)
- 05 dígitos parcial, 6 dígitos total
- 03 dígitos após virgula
- precisão de +/- 0,3%
- medição por engrenagem



Código	Vazão até (L/min)	Entrada	Saída	Medidor
1845	70	1" BSP	1" BSP	5 dígitos



**BICO DE ABASTECIMENTO AUTOMÁTICO ARLA**

- em aço inoxidável
- para arla e água
- vedações em viton
- entrada 3/4" - saída de 1/2"



Código	Vazão até (L/min)	Entrada	Ponteira
1177	35	3/4" NPT	Ø1/2"



**BICO DE ABASTECIMENTO AUTOMÁTICO P/ ARLA**

- em polietileno
- para arla e água
- com ponteira de aço inoxidável
- entrada espigão 3/4" - saída de 1/2"



Código	Vazão até (L/min)	Entrada	Ponteira
1757	35	3/4" NPT	Ø1/2"



**BICO DE ABASTECIMENTO MANUAL ARLA**

- em polietileno
- para arla e água
- com ponteira de aço inoxidável
- entrada 3/4" - saída 1/2" BSP



Código	Vazão até (L/min)	Entrada	Ponteira
1178	90	3/4"	Ø1/2"



**BICO DE ABASTECIMENTO AUTOMÁTICO ARLA**

- em aço inoxidável
- para arla e água
- vedações em viton



Código	Vazão até (L/min)	Entrada	Ponteira	Tipo	Medidor
1919	70	3/4" NPT	Ø3/4"	Curta	Digital



**ADAPTATOR EM POLIETILENO**

- Rosca IBC: Ø 2" S60 6 (fêmea)
- Rosca BSP (macho)
- Para reservatório IBC.
- Para Arla 32, Diesel, Querosene e Água.



**ADAPTATOR 1/2" EM POLIETILENO**

- Rosca IBC: Ø 2" S60 6 (fêmea)
- Rosca: Ø 1/2" BSP (fêmea)
- Para reservatório IBC.
- Para Arla 32, Diesel, Querosene e Água.



Código	Diâmetro (pol)	Dimensões (mm)	Peso (g)
2180	3/4"	64 x Ø90	80
2181	1"	63 x Ø90	90

Código	Diâmetro (pol)	Dimensões (mm)	Peso (g)
2182	3/4"	61 x Ø90	80



**ADAPTATOR 3/4" EM POLIETILENO**

- Rosca IBC: Ø 2" S60 6 (fêmea)
- Rosca: Ø 3/4" BSP (fêmea)
- Para reservatório IBC.
- Para Arla 32, Diesel, Querosene e Água.



**ADAPTATOR 1 1/2" EM POLIETILENO**

- Rosca IBC: Ø 2" S60 6 (fêmea)
- Rosca: Ø 1.1/2" BSP (macho)
- Para reservatório IBC.
- Para Arla 32, Diesel, Querosene e Água.



Código	Diâmetro (pol)	Dimensões (mm)	Peso (g)
2183	3/4"	23 x Ø75	40

Código	Diâmetro (pol)	Dimensões (mm)	Peso (g)
2184	1 1/2"	69 x Ø88	100



**ADAPTATOR ESPILÃO 3/4" EM POLIETILENO**

- Rosca IBC: Ø 2" S60 6 (fêmea)
- Para reservatório IBC.
- Para Arla 32, Diesel, Querosene e Água.



**ADAPTATOR CAMLOCK EM POLIETILENO**

- rosca IBC: Ø 2" S60 6 (fêmea)
- rosca BSP (macho)
- para reservatório IBC.
- para Arla 32, Diesel, Querosene e Água.



Código	Diâmetro (pol)	Dimensões (mm)	Peso (g)
2179	3/4"	103 x Ø79	90

Código	Diâmetro (pol)	Dimensões (mm)	Peso (g)
2185	1"	67 x Ø88	67
2186	1 1/2"	69 x Ø89	85



**MANGUEIRA DE DESCARGA P/ ARLA**

- de borracha sintética



**CONJUNTO DE SUÇÃO ROSCA 2" - 5M**

- em Polipropileno, com válvula de retenção
- com adaptador, espiões e abraçadeiras
- adaptador (rosca) Ø2"
- para reservatório IBC.
- para Arla 32, Diesel, e Água, Lubrificante



Código	Comprimento (m)	Diâmetro Interno	Peso (kg)
2148	4m	3/4"	3,680

Código	Diâmetro	Mangueira (m)	Peso (g)
2188	3/4"	1,5	950

# Medidores



Imagens meramente ilustrativas  
os produtos podem sofrer alteração  
sem aviso prévio.



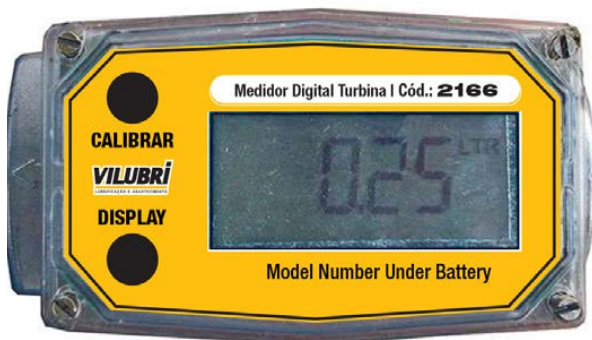
**VILUBRI**  
LUBRIFICAÇÃO E ABASTECIMENTO



### MEDIDOR DIGITAL DE ENGRENAGEM

- em alumínio
- para óleo diesel, querosene, e óleos lubrificantes até 140 SAE
- medição por engrenagens ovais
- 05 dígitos parcial, 7 dígitos total
- 03 dígitos após virgula
- precisão de +/- 0,5%
- rosca BSP

Código	Vazão até (L/min)	Entrada	Saída	Medidor
1149	1-30	1/2" BSP	1/2" BSP	5 dígitos



### MEDIDOR DIGITAL DE TURBINA

- em alumínio
- para óleo diesel, gasolina e querosene
- rolamentos em cerâmica, rotor em nylon, eixo em tungstênio, anéis e selos em aço inox 316
- 4 dígitos total
- precisão +/- 2,5%
- rosca BSP

Código	Vazão até (L/min)	Entrada	Saída	Pressão Trab. (bar)
2166	10 a 100	1" BSP	1" BSP	até 20,7

E → S



### MEDIDOR MECÂNICO P/ ÓLEO DIESEL (DIREITA)

- em alumínio
- para óleo diesel, gasolina, querosene, solventes minerais
- medição por discos oscilantes
- precisão de +/- 1%
- rosca BSP
- pressão de trabalho 3,5 bar
- altura mínima para uso na gravidade: 5 metros

Código	Modelo	Vazão até (L/min)	Entrada	Saída
2096	3 dígitos	20-120	1" BSP	1" BSP
2097	4 dígitos	20-120	1" BSP	1" BSP

S ← E



### MEDIDOR MECÂNICO P/ ÓLEO DIESEL (ESQUERDA)

- em alumínio
- para óleo diesel, gasolina, querosene, solventes minerais
- medição por discos oscilantes
- precisão de +/- 1%
- rosca BSP
- pressão de trabalho 3,5 bar
- altura mínima para uso na gravidade: 5 metros

Código	Modelo	Vazão até (L/min)	Entrada	Saída
1246	3 dígitos	20-120	1" BSP	1" BSP
1247	4 dígitos	20-120	1" BSP	1" BSP



### MEDIDOR MECÂNICO P/ ÓLEO DIESEL

- em alumínio
- para óleo diesel, querosene, solventes minerais e óleos lubrificantes
- medição por engrenagens ovais
- 03 dígitos parcial, 6 dígitos total
- precisão de +/- 1%
- rosca BSP

Código	Vazão até (L/min)	Entrada	Saída	Medidor
1147	20-120	1-1" BSP	1-1" BSP	4 dígitos
1148	25-250	1-1/2" BSP	1-1/2" BSP	4 dígitos



### BLOCO VOLUMÉTRICO DE PALHETAS 2"

- em aço carbono
- para derivados de petróleo e óleos de alta viscosidade.
- numerador de 5 dígitos e precisão de +/- 0,2%

Código	Vazão até (L/min)	Entrada (pol.)	Saída (pol.)	Pressão (bar)	Medidor
1160	40 a 400	2"	2"	10	5 dígitos



### BLOCO VOLUMÉTRICO DE PISTÃO COM NUMERADOR

- em alumínio
- para diesel e querosene, gasolina e álcool
- com base para fixação e precisão de +/- 0,2%
- camisa em aço inox



Código	Vazão até (L/min)	Entrada (pol.)	Saída (pol.)	Pressão (bar)	Medidor
1153	12 a 100	1"	1"	3,5	4 dígitos
1154	15 a 150	2"	1-1/2"	3,5	4 dígitos



### BLOCO VOLUMÉTRICO DE PISTÃO

- em alumínio
- para gasolina, óleo diesel, querosene e álcool
- 4 pistões de deslocamento positivo
- precisão de +/- 0,2%
- camisa em aço inox



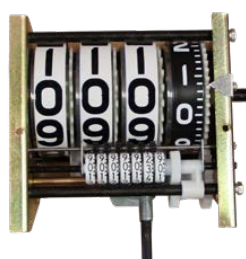
Código	Vazão até (L/min)	Saída (pol.)	Pressão (bar)
1162	12 a 100l	1"	3,5
1886	12 a 150	2"	3,5



### NUMERADOR C/ CAPELA

- sem aba

Código	Dígitos parciais	Dígitos totais	Dimensões A x L (mm)	Peso (kg)
1166	4	6	182 x 165	1,828



### NUMERADOR P/ BLOCO VOLUMÉTRICO

- Dígitos parciais: 4
- Dígitos totais: 6

Código	Lado
1167	Direito
2349	Esquerdo

# Conexões e Engates



Imagens meramente ilustrativas  
os produtos podem sofrer alteração  
sem aviso prévio.



**VILUBRI**  
LUBRIFICAÇÃO E ABASTECIMENTO


**CAMLOCK ALUMÍNIO  
MACHO X ROSCA INTERNA**

- em alumínio
- para óleo lubrificante, óleo diesel, água, gás químico e petróleo.
- pressão máx. de trabalho até 230 psi
- rosca BSP


**CAMLOCK ALUMÍNIO  
MACHO X ESPIGÃO**

- em alumínio
- para óleo lubrificante, óleo diesel, água, gás químico e petróleo.
- pressão máx. de trabalho até 230 psi

Código	Diâmetro	Dimensões A x L (mm)	Peso (g)
1338	1/2" x 1/2"	40x25	26
1339	3/4" x 3/4"	40x30	36
1340	1" x 1"	50x35	58
1341	1 1/4" x 1 1/4"	55x50	98
1342	1 1/2" x 1 1/2"	55x55	118
1343	2" x 2"	60x70	150
1344	2 1/2" x 2 1/2"	65x90	220
1345	3" x 3"	70x100	290
1346	4" x 4"	76x123	526

Código	Diâmetro	Dimensões A x L (mm)	Peso (g)
1360	1/2" x 1/2"	70x25	30
1361	3/4" x 3/4"	83x32	50
1362	1" x 1"	100x37	100
1363	1 1/4" x 1 1/4"	105x46	140
1364	1 1/2" x 1 1/2"	115x54	190
1365	2" x 2"	135x68	300
1366	2 1/2" x 2 1/2"	143x77	390
1367	3" x 3"	167x90	550
1368	4" x 4"	175x120	880


**CAMLOCK ALUMÍNIO  
MACHO X MACHO**

- em alumínio
- para óleo lubrificante, óleo diesel, água, gás químico e petróleo.
- pressão máxima de trabalho 230 psi


**CAMLOCK ALUMÍNIO  
MACHO X ROSCA EXTERNA**

- em alumínio
- para óleo lubrificante, óleo diesel, água, gás químico e petróleo.
- pressão máxima de trabalho 230 psi
- rosca BSP

Código	Diâmetro	Dimensões A x L (mm)	Peso (g)
1384	1" x 1"	85x40	110
1385	1 1/4" x 1 1/4"	105x47	210
1386	1 1/2" x 1 1/2"	100x55	200
1387	1 1/2" x 2"	112x63	300
1388	2" x 2"	110x64	340
1389	2" x 2 1/2"	130x82	460
1391	3" x 3"	118x97	510
1390	2" x 3"	-	598
1392	3" x 4"	143x123	896
1393	4" x 4"	130x123	920

Código	Diâmetro	Dimensões A x L (mm)	Peso (g)
1372	1/2" x 1/2"	57x25	60
1371	3/4" x 3/4"	55x34	40
1373	1" x 1"	65x37	100
1374	1 1/4" x 1 1/4"	72x46	135
1375	1 1/2" x 1 1/2"	80x55	170
1376	2" x 1 1/2"	98x65	210
1377	2" x 2"	88x65	280
1378	2 1/2" x 2 1/2"	99x78	310
1379	3" x 1 1/2"	110x92	340
1380	3" x 2"	115x94	480
1381	3" x 3"	100x91	500
1382	3" x 4"	95x113	650
1383	4" x 4"	115x123	920



### CAMLOCK ALUMÍNIO MACHO X ESPIGÃO

- em alumínio
- para óleo lubrificante, óleo diesel, água, gás químico e petróleo.
- pressão máxima de trabalho até 230 psi



Código	Diâmetro	Dimensões A x L (mm)	Peso (g)
1403	3" x 2"	140x90	410
1404	4" x 2"	140x115	680
1406	4" x 3"	170x120	730
1405	4" x 2 1/2"	200x146	790

### CAMLOCK ALUMÍNIO MACHO X ROSCA INTERNA

- em alumínio
- para óleo lubrificante, óleo diesel, água, gás químico e petróleo.
- pressão máxima de trabalho até 230 psi
- rosca BSP



Código	Diâmetro	Dimensões A x L (mm)	Peso (g)
1396	2" x 1 1/2"	75x60	200
1397	2" x 3"	113x100	300
1398	3" x 2"	100x100	300
1400	4" x 3"	90x118	610
1399	3" x 4"	110x126	648

### CAMLOCK ALUMÍNIO TAMPÃO FÊMEA

- em alumínio
- para óleo lubrificante, óleo diesel, água, gás químico e petróleo.
- pressão máxima de trabalho até 230 psi



Código	Diâmetro	Dimensões A x L (mm)	Peso (g)
1407	1/2"	39X33	60
1408	3/4"	44X41	96
1409	1"	51X48	134
1410	1 1/4"	66X58	212
1411	1 1/2"	63X66	258
1412	2"	69X77	318
1414	3"	73X106	532
1415	4"	77X138	788

### CAMLOCK ALUMÍNIO TAMPÃO MACHO

- em alumínio
- para óleo lubrificante, óleo diesel, água, gás químico e petróleo.
- pressão máxima de trabalho até 230 psi



Código	Diâmetro	Dimensões A x L (mm)	Peso (g)
1349	1/2"	32x24	20
1350	3/4"	38x33	30
1351	1"	45x37	40
1352	1 1/4"	50x45	80
1353	1 1/2"	60x54	100
1354	2"	65x63	160
1356	3"	70x93	230
1357	4"	70x120	300

**CAMLOCK ALUMÍNIO FÊMEA X ROSCA EXTERNA**

- em alumínio
- para óleo lubrificante, óleo diesel, água, gás químico e petróleo
- pressão máxima de trabalho até 230 psi
- rosca BSP


**CAMLOCK ALUMÍNIO FÊMEA X ROSCA INTERNA**

- em alumínio
- para óleo lubrificante, óleo diesel, água, gás químico e petróleo.
- pressão máxima de trabalho até 230 psi
- rosca BSP



Código	Diâmetro	Dimensões A x L (mm)	Peso (g)
1440	1/2" x 1/2"	45x33	66
1441	3/4" x 3/4"	46x41	102
1442	1" x 1"	55x47	144
1443	1 1/4" x 1 1/4"	64x57	244
1444	1 1/2" x 1 1/2"	67x66	276
1445	2" x 2"	76x75	286
1446	2 1/2" x 2 1/2"	83x89	388
1447	3" x 3"	87x107	540
1448	4" x 4"	94x138	868

Código	Diâmetro	Dimensões A x L (mm)	Peso (g)
1429	1/2" x 1/2"	42x33	68
1430	3/4" x 3/4"	47x41	108
1431	1" x 1"	55x48	150
1432	1 1/4" x 1 1/4"	63x57	252
1433	1 1/2" x 1 1/2"	66x66	288
1434	2" x 2"	77x77	362
1436	3" x 3"	87x107	584
1437	4" x 4"	94x138	872

**CAMLOCK ALUMÍNIO FÊMEA X MACHO**

- em alumínio
- para óleo lubrificante, óleo diesel, água, gás químico e petróleo
- pressão máxima de trabalho até 230 psi

Código	Diâmetro	Dimensões A x L (mm)	Peso (g)
1459	1 1/2" x 1"	95x65	332
1460	1 1/2" x 2"	110x63	488
1461	2" x 1 1/2"	126x76	450
1465	3" x 2"	165x109	674
1462	2" x 3"	143x913	690
1464	3" x 1 1/2"	150x103	814
1466	3" x 2 1/2"	153x102	916
1468	4" x 2"	129x137	1064
1463	2" x 4"	165x105	1070
1467	3" x 4"	175x112	1170
1469	4" x 2 1/2"	145x137	1100
1470	4" x 3"	165x137	1286
1471	4" x 6"	190x153	1880
1472	6" x 4"	159x195	2205



### CAMLOCK ALUMÍNIO FÊMEA X FÊMEA

- em alumínio
- para óleo lubrificante, óleo diesel, água, gás químico e petróleo.
- pressão máxima de trabalho até 230 psi

Código	Diâmetro	Dimensões A x L (mm)	Peso (g)
1473	1 1/2" x 1 1/2"	90x67	626
1474	2" x 2"	162x75	788
1475	3" x 3"	172x104	1106
1476	4" x 4"	179x133	1454



### CAMLOCK ALUMÍNIO FÊMEA X ROSCA EXTERNA

- em alumínio
- para óleo lubrificante, óleo diesel, água, gás químico e petróleo.
- pressão máxima de trabalho até 230 psi
- rosca BSP

Código	Diâmetro	Dimensões A x L (mm)	Peso (g)
1477	1 1/2" x 1"	75x65	330
1478	2" x 1 1/2"	100x75	390
1479	3" x 2"	90x105	620
1482	4" x 3"	105x130	808
1481	4" x 2 1/2"	108x120	890
1480	3" x 4"	110x110	914



### CAMLOCK ALUMÍNIO FÊMEA X ROSCA INTERNA

- para óleo lubrificante, óleo diesel, água, gás químico e petróleo
- pressão máxima de trabalho até 230 psi
- rosca BSP

Código	Diâmetro	Dimensões A x L (mm)	Peso (g)
1451	1 1/2" x 1"	65x66	278
1452	2" x 1 1/2"	79x77	384
1453	3" x 2"	89x109	638
1454	4" x 2"	90x125	740
1455	4" x 3"	91x135	848



### CAMLOCK ALUMÍNIO FÊMEA X ESPIGÃO

- em alumínio
- para óleo lubrificante, óleo diesel, água, gás químico e petróleo.
- pressão máxima de trabalho até 230 psi

Código	Diâmetro	Dimensões A x L (mm)	Peso (g)
1458	3" x 2"	144x105	646
1457	4" x 3"	162x132	946
1456	3" x 4"	170x110	1246

### CAMLOCK ALUMÍNIO FÊMEA X ESPIGÃO



- em alumínio
- para óleo lubrificante, óleo diesel, água, gás químico e petróleo.
- pressão máxima de trabalho até 230 psi
- rosca BSP

### VEDAÇÃO P/ CAMLOCK DE ALUMÍNIO

- em borracha
- para vedar acopladores



### EMENDA ALUMÍNIO

- em Alumínio
- para conectar mangueiras e tubulações



### ESPIGÃO ALUMÍNIO

- em Alumínio
- para conectar mangueiras e tubulações



Código	Diâmetro	Dimensões A x L (mm)	Peso (g)
1418	1/2" x 1/2"	69x33	72
1419	3/4" x 3/4"	92x41	120
1420	1" x 1"	106x46	170
1421	1 1/4" x 1 1/4"	111x56	280
1422	1 1/2" x 1 1/2"	119x64	340
1423	2" x 2"	133x75	440
1425	3" x 3"	154x87	700
1426	4" x 4"	170x89	1000

Código	Diâmetro	Peso (g)
1683	1/2"	4
1483	3/4"	4
1484	1"	6
1485	1 1/4"	8
1486	1 1/2"	10
1487	2"	12
1488	2 1/2"	18
1489	3"	22
1490	4"	32

Código	Diâmetro	Dimensões A x L (mm)	Peso (g)
1725	1/2"	13x80	40
1726	3/4"	20x100	70
1727	1"	25x150	190
1728	1 1/4"	27x160	180
1729	1 1/2"	38x165	220
1730	2"	50x165	340
1731	3"	75x170	776
1732	4"	100x170	1262

Código	Diâmetro	Dimensões A x L (mm)	Peso (g)
1733	1/2"	79X20	60
1734	3/4"	78X25	100
1735	1"	83X33	120
1736	1 1/4"	86X40	180
1737	1 1/2"	100X48	280
1738	2"	105X56	360
1739	3"	140X85	1006
1740	4"	167X112	1680



### EMENDA AÇO

- em aço laminado
- para conectar mangueiras e tubulações



### ESPIGÃO AÇO

- em aço
- para conectar mangueiras e tubulações



### CAMLOCK PP TAMPÃO MACHO

- em PP
- para óleo lubrificante, óleo diesel, água gás químico e petróleo.
- pressão máxima de trabalho até 300 psi



### CAMLOCK PP TAMPÃO FÊMEA

- em PP
- para óleo lubrificante, óleo diesel, água gás químico e petróleo.
- pressão máxima de trabalho até 200 psi

Código	Diâmetro	Dimensões AxL (mm)	Peso (g)
1504	1/2"	76x10	40
1505	3/4"	77x18	80
1506	1"	95x30	84
1507	1 1/4"	100x32	160
1508	1 1/2"	100x38	238
1509	2"	110x51	360
1511	3"	145x76	900
1512	4"	200x110	1740

Código	Diâmetro	Dimensões AxL (mm)	Peso (g)
1517	1/2"	79X20	60
1518	3/4"	78X25	100
1519	1"	83X33	120
1520	1 1/4"	86X40	180
1521	1 1/2"	100X48	280
1522	2"	105X56	360
1523	2 1/2"	125X75	502
1524	3"	140X85	1006
1525	4"	167X112	1680

Código	Diâmetro	Dimensões AxL (mm)	Peso (g)
1718	1/2"	32x24	8
1719	3/4"	38x33	-
1720	1"	45x37	20
1721	1 1/4"	50x45	35
1722	1 1/2"	115x54	48
1723	2"	135x68	74
1621	3"	110x95	490
1724	4"	175x120	-

Código	Diâmetro	Dimensões A x L (mm)	Peso (g)
1694	1/2"	39x23	40
1695	3/4"	44x41	47
1696	1"	51x48	65
1697	1 1/4"	66x58	115
1698	1 1/2"	63x66	135
1604	2"	65x95	160
1699	3"	73x106	280
1700	4"	77x138	506

### CAMLOCK PP FÊMEA X ROSCA INTERNA



- em PP
- para óleo lubrificante, óleo diesel, água gás químico e petróleo.
- pressão máxima de trabalho até 200 psi
- rosca BSP

### CAMLOCK PP FÊMEA X ROSCA EXTERNA



- em PP
- para óleo lubrificante, óleo diesel, água gás químico e petróleo.
- pressão máxima de trabalho até 200 psi
- rosca BSP

### CAMLOCK PP MACHO X ESPIGÃO



- em PP
- para óleo lubrificante, óleo diesel, água gás químico e petróleo.
- pressão máxima de trabalho até 200 psi

### CAMLOCK PP FÊMEA X ESPIGÃO



- em PP
- para óleo lubrificante, óleo diesel, água gás químico e petróleo.
- pressão máxima de trabalho até 200 psi

Código	Diâmetro	Dimensões A x L (mm)	Peso (g)
1597	1/2" x 1/2"	55x40	60
1685	3/4" x 3/4"	47x41	54
1686	1" x 1"	55x48	78
1687	1 1/4" x 1 1/4"	63x57	130
1598	1 1/2" x 1 1/2"	70x65	140
1599	2" x 2"	80x80	190
1600	3" x 3"	100x100	230
1688	4" x 4"	-	567

Código	Diâmetro	Dimensões A x L (mm)	Peso (g)
1689	1/2" x 1/2"	45x33	42
1690	3/4" x 3/4"	46x41	49
1601	1" x 1"	60x45	70
1602	1 1/4" x 1 1/4"	65x55	120
1691	1 1/2" x 1 1/2"	67x66	137
1603	2" x 2"	80x80	170
1692	3" x 3"	87x107	288
1693	4" x 4"	94x138	525

Código	Diâmetro	Dimensões A x L (mm)	Peso (g)
1707	1/2" x 1/2"	70x25	13
1615	3/4" x 3/4"	81x20	20
1616	1" x 1"	93x24	36
1708	1 1/4" x 1 1/4"	105x46	59
1617	1 1/2" x 1 1/2"	105x50	72
1618	2" x 2"	125x46	124
1619	3" x 3"	145x90	248
1710	4" x 3"	173x120	-
1709	4" x 4"	173x120	585

Código	Diâmetro	Dimensões A x L (mm)	Peso (g)
1701	1/2" x 1/2"	69x33	43
1605	3/4" x 3/4"	85x60	60
1606	1" x 1"	95x50	80
1702	1 1/4" x 1 1/4"	111x56	131
1607	1 1/2" x 1 1/2"	105x65	150
1608	2" x 2"	120x80	200
1703	3" x 3"	154x87	383
1704	4" x 4"	170x80	714

### CAMLOCK PP MACHO X ROSCA INTERNA



- em PP
- para óleo lubrificante, óleo diesel, água gás químico e petróleo.
- pressão máxima de trabalho até 200 psi
- rosca BSP

### CAMLOCK PP MACHO X ROSCA EXTERNA



- em PP
- para óleo lubrificante, óleo diesel, água gás químico e petróleo.
- pressão máxima de trabalho até 200 psi
- rosca BSP

### EMENDA PP



- em PP
- para conectar mangueiras e tubulações

### ESPIGÃO PP



- em PP
- para conectar mangueiras e tubulações

Código	Diâmetro	Dimensões A x L (mm)	Peso (g)
1609	1/2" x 1/2"	43x18	22
1610	3/4" x 3/4"	43x25	18
1611	1" x 1"	53x31	30
1705	1 1/4" x 1 1/4"	55x50	52
1612	1 1/2" x 1 1/2"	63x44	60
1613	2" x 2"	72x57	90
1614	3" x 3"	80x87	160
1706	4" x 4"	76x123	355

Código	Diâmetro	Dimensões A x L (mm)	Peso (g)
1711	1/2" x 1/2"	57x25	15
1712	3/4" x 3/4"	55x34	21
1713	1" x 1"	65x37	38
1714	1 1/4" x 1 1/4"	72x46	60
1715	1 1/2" x 1 1/2"	80x55	79
1620	2" x 2"	90x80	420
1716	3" x 3"	100x91	209
1717	4" x 4"	115x123	462

Código	Diâmetro	Dimensões AxL (mm)	Peso (g)
1492	1/2"	13x80	40
1493	3/4"	20x100	70
1494	1"	25x150	180
1495	1 1/4"	27x160	190
1496	1 1/2"	38x165	220
1497	2"	50x165	340
1499	3"	75x170	776
1500	4"	100x170	1262

Código	Diâmetro	Dimensões AxL (mm)	Peso (g)
1530	1/2"	80X20	86
1531	3/4"	82X25	102
1532	1"	-	138
1533	1 1/4"	87X39	180
1534	1 1/2"	108X50	374
1535	2"	110X96	420
1536	2 1/2"	-	616
1537	3"	147X86	920
1538	4"	175X110	1626

**CAMLOCK NYLON  
TAMPÃO FÊMEA**

- em nylon
- para óleo lubrificante, óleo diesel, água, gás, químico e petróleo
- pressão máxima de trabalho até 300 psi



**CAMLOCK NYLON  
TAMPÃO MACHO**

- em nylon
- para óleo lubrificante, óleo diesel, água, gás, químico e petróleo
- pressão máxima de trabalho até 300 psi



**CAMLOCK NYLON  
MACHO X ESPIGÃO**

- em nylon
- para óleo lubrificante, óleo diesel, água, gás, químico e petróleo
- pressão máxima de trabalho até 300 psi



**CAMLOCK NYLON  
FÊMEA X ESPIGÃO**

- em nylon
- para óleo lubrificante, óleo diesel, água, gás, químico e petróleo
- pressão máxima de trabalho até 300 psi
- rosca BSP



Código	Diâmetro	Dimensões A x L (mm)	Peso (g)
1542	1/2"	-	-
1543	3/4"	50x60	60
1544	1"	55x70	80
1545	1 1/4"	65x80	130
1546	1 1/2"	65x85	150
1547	2"	70x90	200
1548	3"	75x130	330
1549	4"	75x142	540

Código	Diâmetro	Dimensões A x L (mm)	Peso (g)
1573	1/2"	-	-
1574	3/4"	36x20	14
1575	1"	48x25	24
1576	1 1/4"	55x29	48
1577	1 1/2"	58x39	60
1578	2"	66x47	92
1579	3"	61x73	168
1580	4"	66x97	338

Código	Diâmetro	Dimensões A x L (mm)	Peso (g)
1589	1/2" x 1/2"	85x30	22
1590	3/4" x 3/4"	80x30	26
1591	1" x 1"	90x35	46
1592	1 1/4" x 1 1/4"	100x45	80
1593	1 1/2" x 1 1/2"	110x50	96
1594	2" x 2"	125x60	172
1595	3" x 3"	145x110	340
1596	4" x 4"	190x140	780

Código	Diâmetro	Dimensões AxL (mm)	Peso (g)
1558	1/2" x 1/2"	80x55	60
1559	3/4" x 3/4"	85x60	60
1560	1" x 1"	95x65	80
1561	1 1/4" x 1 1/4"	100x80	150
1562	1 1/2" x 1 1/2"	110x85	170
1563	2" x 2"	125x95	230
1564	3" x 3"	145x125	410
1565	4" x 4"	75x140	810



### CAMLOCK NYLON MACHO X ROSCA INTERNA



- em nylon
- para óleo lubrificante, óleo diesel, água, gás, químico e petróleo
- pressão máxima de trabalho até 300 psi
- rosca BSP

Código	Diâmetro	Dimensões A x L (mm)	Peso (g)
1581	1/2" x 1/2"	45x35	28
1582	3/4" x 3/4"	50x40	26
1583	1" x 1"	50x50	36
1584	1 1/4" x 1 1/4"	65x55	58
1585	1 1/2" x 1 1/2"	65x70	78
1586	2" x 2"	75x80	120
1587	3" x 3"	85x115	220
1588	4" x 4"	90x145	450

### CAMLOCK NYLON FÊMEA X ROSCA INTERNA



- em nylon
- para óleo lubrificante, óleo diesel, água, gás, químico e petróleo
- pressão máxima de trabalho até 300 psi
- rosca BSP

Código	Diâmetro	Dimensões AxL (mm)	Peso (g)
1566	1/2" x 1/2"	55x60	70
1567	3/4" x 3/4"	55x60	66
1568	1" x 1"	60x70	90
1569	1 1/4" x 1 1/4"	70x80	140
1570	1 1/2" x 1 1/2"	75x85	170
1571	2" x 2"	85x95	220
1572	3" x 3"	90x120	370

### CAMLOCK NYLON FÊMEA X ROSCA EXTERNA



- em nylon
- para óleo lubrificante, óleo diesel, água, gás, químico e petróleo
- pressão máxima de trabalho até 300 psi
- rosca BSP

Código	Diâmetro	Dimensões AxL (mm)	Peso (g)
1550	1/2" x 1/2"	55x60	58
1551	3/4" x 3/4"	55x60	58
1552	1" x 1"	60x65	80
1553	1 1/4" x 1 1/4"	70x80	130
1554	1 1/2" x 1 1/2"	70x85	150
1555	2" x 2"	80x90	210
1556	3" x 3"	90x120	340
1557	4" x 4"	95x160	650

**REGISTRO ESFERA SEMIPLENA**



- em zinco/alumínio
- p/ interrupção de fluxo
- acionamento por alavanca
- rosca fêmea/fêmea
- temperatura até 80°C

**REGISTRO ESFERA PLENA**



- em zinco/alumínio
- p/ interrupção de fluxo
- acionamento por alavanca
- rosca fêmea/fêmea
- temperatura até 80°C

Código	PN	Entrada (BSP)	Saída (BSP)	Passagem	Peso (g)
1891	25	1/4"	1/4"	Semiplena	113
1892	25	1/2"	1/2"	Semiplena	148
1893	25	3/4"	3/4"	Semiplena	217
1894	25	1"	1"	Semiplena	312
1895	25	1-1/4"	1-1/4"	Semiplena	590
1896	25	1-1/2"	1-1/2"	Semiplena	768
1897	25	2"	2"	Semiplena	1234
1898	25	2-1/2"	2-1/2"	Semiplena	2005
1899	25	3"	3"	Semiplena	2639
1900	25	4"	4"	Semiplena	4593

Código	PN	Entrada (BSP)	Saída (BSP)	Passagem	Peso (g)
1901	25	1/4"	1/4"	Plena	114
1902	25	3/8"	3/8"	Plena	100
1903	30	1/2"	1/2"	Plena	233
1904	30	3/4"	3/4"	Plena	357
1905	30	1"	1"	Plena	473
1906	30	1-1/4"	1-1/4"	Plena	780
1907	30	1-1/2"	1-1-2"	Plena	1086
1908	30	2"	2"	Plena	1714
1909	30	2-1/2"	2-1/2"	Plena	2848
1910	30	3"	3"	Plena	4386
1911	30	4"	4"	Plena	6578

# Ferramentas



Imagens meramente ilustrativas  
os produtos podem sofrer alteração  
sem aviso prévio.



**VILUBRI**  
LUBRIFICAÇÃO E ABASTECIMENTO

**MOTO ESMERIL  
MONOFÁSICO 360W**



- em Aço
- 1/2 CV
- 3450 RPM a 60Hz
- regime de trabalho: S2 15min, em temperatura ambiente até 40 ° C
- para desbaste e afiação de objetos ferrosos e não ferrosos
- possui corta faíscas e apoio de ferramentas ajustáveis

Código	Tensão (V)	Potência (W)	Corrente (A)	Rebolo (mm)	Dimensões (mm)	Peso (kg)
<b>2076</b>	220	360	1,75	Ø150 x 16 x Ø12,7	365 x 190 x 240	6,2
<b>2077</b>	127	360	3	Ø150 x 16 x Ø12,7	365 x 190 x 240	6,2
<b>2078</b>	127 / 220	360	3 / 1,75	Ø150 x 16 x Ø12,7	365 x 190 x 240	6,5

**MOTO ESMERIL  
MONOFÁSICO 750W**



- em Aço
- 1/2 CV
- 3450 RPM a 60Hz
- classe de isolamento: B
- regime de trabalho: S6 30%, em temperatura ambiente até 40 ° C
- para desbaste e afiação de objetos ferrosos e não ferrosos
- possui corta faíscas e apoio de ferramentas ajustáveis

Código	Tensão (V)	Potência Entrada (W)	Corrente (A)	Rebolo (mm)	Dimensões (mm)	Peso (kg)
<b>2079</b>	220	750	3,5	Ø200 x 25 x Ø16	510 x 360 x 330	22



**REBOLO RETO  
DE USO GERAL 6" X 5/8"**

- em Óxido de Alumínio
- para uso em Moto Esmeril e máquinas em operação de corte, desbaste e lixamento
- materiais de baixa dureza
- Acompanha bucha de redução de 1/2", 5/8", 3/4", 1"

Código	Grão	Tamanho (pol)	Dimensão (mm)	Peso (g)
<b>2083</b>	24	6" x 5/8"	152 x 16 x 32	594
<b>2084</b>	36	6" x 5/8"	152 x 16 x 32	594
<b>2085</b>	46	6" x 5/8"	152 x 16 x 32	594
<b>2086</b>	60	6" x 5/8"	152 x 16 x 32	594



**REBOLO RETO  
DE USO GERAL 6" X 3/4"**

- em Óxido de Alumínio
- para uso em Moto Esmeril e máquinas em operação de corte, desbaste e lixamento
- materiais de baixa dureza

Código	Grão	Tamanho (pol)	Dimensão (mm)	Peso (g)
<b>2087</b>	24	6" x 3/4"	152 x 19 x 32	724
<b>2088</b>	36	6" x 3/4"	152 x 19 x 32	724
<b>2089</b>	46	6" x 3/4"	152 x 19 x 32	724
<b>2090</b>	60	6" x 3/4"	152 x 19 x 32	724



**REBOLO RETO  
DE USO GERAL 6" X 1"**

- em Óxido de Alumínio
- para uso em Moto Esmeril e máquinas em operação de corte, desbaste e lixamento
- materiais de baixa dureza

Código	Grão	Tamanho (pol)	Dimensão (mm)	Peso (g)
<b>2091</b>	24	6" x 1"	152 x 25 x 32	870
<b>2092</b>	36	6" x 1"	152 x 25 x 32	870
<b>2093</b>	46	6" x 1"	152 x 25 x 32	870
<b>2094</b>	60	6" x 1"	152 x 25 x 32	870



**CONJUNTO O'RING**

- em borracha (Nitrile 70 Shore)
- Com maleta

Código	N de peças	Medidas (mm)
<b>1857</b>	382	2,9 até 43,8
<b>1858</b>	419	3 até 50
<b>1859</b>	428	1/8" até 1-3/4"
<b>1997</b>	428	3 até 48,5
<b>1860</b>	407	1/8" até 2"



**CHAVE DE IMPACTO PNEUMÁTICA 1/2" ROCKING DOG**

- para troca de pneus e trabalho de montagem geral e outras aplicações de oficina.
- encaixe : 1/2"
- entrada de ar: 1/4"
- comprimento: 180mm

Código	RPM	Torque (Nm)	Pressão de ar (PSI)	Consumo de ar (PCM³)	Capac. Soquete (mm)
1963	7000	312	90	5	14



**CHAVE DE IMPACTO PNEUMÁTICA 1/2" ROCKING DOG COM MALETA**

- para troca de pneus e trabalho de montagem geral e outras aplicações de oficina.
- encaixe : 1/2"
- entrada de ar: 1/4"
- comprimento: 180mm
- soquetes (mm): 9|10|11|13|14|17|19|22|24|27

Código	RPM	Torque (Nm)	Pressão de ar (PSI)	Consumo de ar (PCM³)	Capac. Soquete (mm)
1964	7000	312	90	5	14



**CHAVE DE IMPACTO PNEUMÁTICA 1/2" TWIN HAMMER**

- para troca de pneus e trabalho de montagem geral e outras aplicações de oficina.
- encaixe : 1/2"
- entrada de ar: 1/4"
- comprimento: 187mm

Código	RPM	Torque (Nm)	Pressão de ar (PSI)	Consumo de ar (PCM³)	Capac. Soquete (mm)
1965	7000	610	90	5	18



**CHAVE DE IMPACTO PNEUMÁTICA 1/2" TWIN HAMMER COM MALETA**

- kit com 17 peças.
- para troca de pneus e trabalho de montagem geral e outras aplicações de oficina.
- encaixe : 1/2"
- entrada de ar: 1/4"
- comprimento: 187mm
- soquetes (mm): 9|10|11|13|14|17|19|22|24|27

Código	RPM	Torque (Nm)	Pressão de ar (PSI)	Consumo de ar (PCM³)	Capac. Soquete (mm)
1966	7000	610	90	5	18



**CHAVE DE IMPACTO PNEUMÁTICA 3/4" ROCKING DOG**

- para troca de pneus e trabalho de montagem geral e outras aplicações de oficina.
- encaixe : 3/4"
- entrada de ar: 1/4"
- comprimento: 219mm

Código	RPM	Torque (Nm)	Pressão de ar (PSI)	Consumo de ar (PCM³)	Capac. Soquete (mm)
1967	4800	610	90	8	16



**CHAVE DE IMPACTO PNEUMÁTICA 3/4" ROCKING DOG COM MALETA**

- kit com 13 peças.
- para troca de pneus e trabalho de montagem geral e outras aplicações de oficina.
- encaixe : 3/4"
- entrada de ar: 1/4"
- comprimento: 219mm
- soquetes (mm): 26|27|29|30|32|35|36|38

Código	RPM	Torque (Nm)	Pressão de ar (PSI)	Consumo de ar (PCM³)	Capac. Soquete (mm)
1968	4800	610	90	8	16



**CHAVE DE IMPACTO PNEUMÁTICA 3/4" TWIN HAMMER**

- com 4 soquetes: 24|27|32|33
- para troca de pneus, trabalho de montagem geral e outras aplicações de oficina.
- encaixe : 3/4"
- entrada de ar: 1/4"
- comprimento: 234mm

Código	RPM	Torque (Nm)	Pressão de ar (PSI)	Consumo de ar (PCM³)	Capac. Soquete (mm)
1969	4000	1600	130	9	27



**CHAVE DE IMPACTO PNEUMÁTICA ESTENDIDA 1"**

- encaixe : 1"
- entrada de ar: 1/2"
- comp. da bigorna: 203mm

Código	RPM	Torque (Nm)	Pressão de trabalho (mpa)	Consumo de ar (PCM³)	Capac. Soquete (mm)
1970	4200	2180	0.8 ~ 1.4	15	30


**CHAVE DE IMPACTO PNEUMÁTICA ESTENDIDA 1"**

- encaixe : 1"
- entrada de ar: 1/2"
- comp. da bigorna: 203mm

Código	RPM	Torque (Nm)	Pressão de trabalho (mpa)	Consumo de ar (PCM³)	Capac. Soquete (mm)
1973	3300	4180	0.8 ~ 1.4	18	40


**CHAVE DE IMPACTO PNEUMÁTICA ESTENDIDA 1"**

- encaixe : 1"
- entrada de ar: 1/2"
- comp. da bigorna: 203mm

Cód.	RPM	Torque (Nm)	Pressão de trabalho (mpa)	Consumo de ar (PCM³)	Capac. Soquete (mm)
1971	3800	2980	0.8 ~ 1.4	17	32


**CHAVE DE IMPACTO PNEUMÁTICA ESTENDIDA 1"**

- encaixe : 1"
- entrada de ar: 1/2"
- comp. da bigorna: 203mm

Código	RPM	Torque (Nm)	Pressão de trabalho (mpa)	Consumo de ar (PCM³)	Capac. Soquete (mm)
1972	3300	3800	0.8 ~ 1.4	18	36


**PULVERIZADOR PNEUMÁTICO**

Código	Entrada	Volume (ml)
1884	1/4"	1000


**BICO PNEUMÁTICO**

- em alumínio

Código	Entrada	Peso(g)
1880	1/4"	113
1882	1/4"	186


**BICO PNEUMÁTICO**

- para limpeza e secagem de peças, máquinas e equipamentos em geral

Código	Entrada	Peso (g)
1881	1/4"	85
1883	1/4"	110


**CARRO ESTEIRA P/ MECÂNICO C/ ENCOSTO**

- em polímero
- possui porta ferramentas
- rodas articuladas
- com encosto para cabeça

Código	Cor	Dimensão (mm)	Peso (kg)
1999	Preto	920 x 440 x 110	7
2003	Amarelo	920 x 440 x 110	7


**CARRO ESTEIRA P/ MECÂNICO C/ ENCOSTO**

- em chapa de aço
- rodas articuladas
- com encosto para cabeça

Código	Cor	Dimensão (mm)	Peso (kg)
1998	Preto e Amarelo	920 x 440 x 110	7

# Linha Agrícola



**VILUBRI**  
LUBRIFICAÇÃO E ABASTECIMENTO

Imagens meramente ilustrativas  
os produtos podem sofrer alteração  
sem aviso prévio.



**ASSENTO UNIVERSAL P/ TRATORES SEM APOIO P/ BRAÇOS - PRETO**

- em metal, espuma injetada e revestimento em vinil.
- Com regulagem de ângulo
- 1 amortecedor
- 2 molas
- regulagem de peso para até 120 kg



**ASSENTO UNIVERSAL P/ TRATORES SEM APOIO P/ BRAÇOS - AZUL**

- em metal, espuma injetada e revestimento em vinil.
- Com regulagem de ângulo
- 1 amortecedor
- 2 molas
- regulagem de peso para até 120 kg

Código	Cor	Dimensões	Peso (kg)
2136	Preto	640 x 500 x 480	15,1

Código	Cor	Dimensões	Peso (kg)
2138	Azul	640 x 500 x 480	15,1



**ASSENTO UNIVERSAL P/ TRATORES COM APOIO P/ BRAÇOS - PRETO**

- em metal, espuma injetada e revestimento em vinil.
- Com regulagem de ângulo
- 1 amortecedor
- 2 molas
- regulagem de peso para até 120 kg



**ASSENTO UNIVERSAL P/ TRATORES COM APOIO P/ BRAÇOS - AZUL**

- em metal, espuma injetada e revestimento em vinil.
- Com regulagem de ângulo
- 1 amortecedor
- 2 molas
- regulagem de peso para até 120 kg

Código	Cor	Dimensões	Peso (kg)
2137	Preto	640 x 500 x 480	15,4

Código	Cor	Dimensões	Peso (kg)
2139	Azul	640 x 500 x 480	15,4



**ASSENTO P/ TRATORES SEM APOIO P/ BRAÇOS FORD - PRETO**

- em metal, espuma injetada e revestimento em vinil.
- Com regulagem de ângulo
- 1 amortecedor
- 2 molas
- regulagem de peso para até 120 kg



**ASSENTO P/ TRATORES COM APOIO P/ BRAÇOS FORD - PRETO**

- em metal, espuma injetada e revestimento em vinil.
- Com regulagem de ângulo
- 1 amortecedor
- 2 molas
- regulagem de peso para até 120 kg

Código	Cor	Dimensões	Peso (kg)
2140	Preto	580 x 480 x 470	18,8

Código	Cor	Dimensões	Peso (kg)
2141	Preto	640 x 500 x 480	18,8



**CINTO DE SEGURANÇA P/ ASSENTO**

- 2 Pontos
- Ponto fixo: 365mm
- Ponto retrátil: 575mm à 965mm
- Correia: 50mm

Código	Regulável	Peso(g)
2142	Sim	320



# Tração & Levante



Imagens meramente ilustrativas  
os produtos podem sofrer alteração  
sem aviso prévio.



HIDRÁULICOS



• TRACÇÃO & LEVANTE •



Garfos ajustáveis

### EMPILHADEIRA HIDRÁULICA MANUAL

- garfos ajustáveis
- freio manual
- descida controlável
- cabo com alavanca
- estrutura reforçada



Código	Capac. de carga (T)	Comp. do garfo (mm)	Larg. de cada garfo (mm)	Larg. total do garfo (mm)	Distância entre garfos (mm)	Alt. mín. do chão (mm)	Alt. máx. de elevação (mm)
<b>1828</b>	1	1150	150	720	420	85	1600
<b>1829</b>	2	1150	150	720	420	85	1600
<b>1830</b>	1	1150	150	720	420	85	2500
<b>1831</b>	2	1150	150	720	420	85	2500



### EMPILHADEIRA HIDRÁULICA MANUAL MODELO ECONÔMICO

- garfos ajustáveis
- descida controlável
- punho de subida
- estrutura reforçada



Código	Capac. de carga (T)	Comp. do garfo (mm)	Larg. de cada garfo (mm)	Larg. total do garfo (mm)	Distância entre garfos (mm)	Alt. mín. do chão (mm)	Alt. máx. de elevação (mm)
<b>1936</b>	1	1160	100	690	490	80	1600
<b>1937</b>	2	1160	130	720	470	80	1600



### EMPILHADEIRA SEMI-ELÉTRICA

- elevação elétrica
- tamanho total 1640x780x2060mm
- bateria: 12v/75Ah
- acompanha carregador



Código	Capac. de carga (T)	Largura do garfo (mm)	Comp. do garfo (mm)	Alt. máx. de elevação (mm)	Alt. mínima do chão (mm)
<b>1832</b>	1	685	1220	3500	85
<b>1833</b>	1,5	685	1220	3500	85
<b>2396</b>	1,5	685	1220	3000	85



### EMPILHADEIRA ELÉTRICA

- 3 estágios
- elevação elétrica
- descida controlável
- dimensões 1150x690x2400mm
- bateria: 24v / 210Ah
- permitido somente baterias de chumbo-ácido

Acompanha: carregador



Código	Capac. de carga (T)	Comp. do garfo (mm)	Larg. de cada garfo (mm)	Larg. total do garfo (mm)	Distância entre garfos (mm)	Alt. mín. do chão (mm)	Alt. máx. de elevação (mm)
<b>1940</b>	2	1150	170	690	350	90	5500



### PALETEIRA HIDRÁULICA MANUAL

- garfos ajustáveis
- cabo com alavanca, punho com aperto de borracha
- estrutura reforçada em ferro fundido



Tipo de roda  
Rodado Duplo em Nylon

Código	Capac. de carga (T)	Comp. do garfo (mm)	Larg. de cada garfo (mm)	Larg. total do garfo (mm)	Distância entre garfos (mm)	Alt. mín. do chão (mm)	Alt. máx. (mm)
1823	2	1376	160	690	370	80	200
1824	2,5	1376	160	690	370	80	200
1825	3	1376	160	690	370	80	200
1826	5	1376	160	690	370	80	200



### PALETEIRA ELÉTRICA

- estrutura reforçada em ferro fundido
- elevação elétrica
- movimentação elétrica
- bateria lítio - 48v / 20Ah

Acompanha: carregador



Tipo de roda  
Rodado Duplo em Nylon



Carregador  
Entrada: 220v 1,5A  
Tensão de Saída: 54,6v - 0,2A

Código	Capac. de carga (T)	Larg. do garfo (mm)	Comp. do garfo (mm)	Alt. máx. do garfo (mm)	Alt. mín. do chão (mm)
1827	3	685	1220	1180	85



### PALETEIRA MANUAL C/ BALANÇA

- painel com 6 dígitos



Tipo de roda  
Rodado Duplo em Nylon



Painel c/ 6 dígitos

Código	Capac. de carga(T)	Larg. do garfo(mm)	Comp. do garfo(mm)	Alt. máx. do garfo(mm)	Alt. mín. do chão(mm)
1834	3	685	1560	195	85

**MACACO HIDRÁULICO  
GARRAFA PRO**



Código	Capac. de carga	Altura de construção	Altura total	Curso de elevação hidráulica	Diâmetro de cabeça de apoio	Peso c/ alavanca
1765	2T	145mm	250mm	80mm	Ø20 mm	1,9kg
1766	4T	180mm	300mm	110mm	Ø21 mm	2,5kg
1767	6T	190mm	385mm	125mm	Ø25 mm	3,1kg
1768	8T	195mm	380mm	125mm	Ø28 mm	3,7kg
1769	10T	205mm	390mm	125mm	Ø33 mm	4,7kg
1770	12T	205mm	395mm	125mm	Ø35 mm	5,4kg
1771	16T	220mm	360mm	140mm	Ø40 mm	6,0kg
1772	20T	225mm	380mm	145mm	Ø48 mm	6,7kg
1773	32T	285mm	468mm	180mm	Ø53 mm	12,5kg
1774	50T	260mm	425mm	165mm	Ø86 mm	25,5kg

**MACACO HID. GARRAFA  
MALETA**



Código	Capac. de carga	Altura de construção	Altura total	Curso de elevação hidráulica	Peso (c/ alavanca)	Capac. de Óleo
1776	2T	145 mm	230mm	80 mm	2,2kg	0,07l
1777	4T	180 mm	300mm	110 mm	2,4kg	0,11l
1778	6T	190 mm	322mm	125 mm	2,9kg	0,12l

**MACACO GARRAFA  
HIDROPNEUMÁTICO**

Acompanha alavanca



Código	Capac. de carga (T)	Altura mín. (mm)	Altura máx. (mm)	Peso (Kg)
1812	20	265	483	15
1813	50	252	405	26

**MACACO HIDRÁULICO  
TELESCÓPIO DE  
2 ESTÁGIOS 0,5T**



Código	Capac. de carga(T)	Altura mín(mm)	Altura máx. (mm)	Peso (Kg)
1807	0,5	870	1790	55



**MACACO HID. GARRAFA  
HOBBY**

- alavanca com 562mm
- dimensões da base 190 x 152mm
- capacidade de óleo de 1,37l

Código	Capac. de carga	Alt. de construção	Alt. total	Curso de elevação hidráulica	Peso (c/ alavanca)
1775	50T	255mm	435mm	130mm	12,5kg



**MACACO HIDRÁULICO  
JACARÉ MALETA**

- curso de elevação hidráulica 165mm
- capacidade de óleo de 0,07l

Acompanha: válvula de segurança

Código	Capac. de carga (T)	Alt. total (mm)	Peso c/ alavanca (kg)
1779	2	300	6,5



**MACACO HIDRÁULICO SANFONA**

- em aço
- para elevação de cargas
- funcionamento mecânico
- com alavanca de acionamento

Código	Capac. de carga (T)	Altura Mín. (mm)	Altura Máx. (mm)	Dimensões (mm)	Peso (kg)
<b>2192</b>	1T	90	310	510 x 370 x 220	2
<b>2193</b>	1,5T	85	360	440 x 440 x 200	2,4
<b>2194</b>	2T	125	400	650 x 440 x 255	3,1



**MACACO DE TRANSMISSÃO**

Código	Capac. de carga(T)	Altura mín. (mm)	Altura máx. (mm)	Peso (Kg)
<b>1809</b>	1	175	670	59
<b>1810</b>	1,5	185	840	78
<b>1811</b>	2	210	950	130



**ELEVADOR HIDRÁULICO P/ MOTO 350Kg**

Código	Capac. de Carga (kg)	Comp. Total(mm)	Larg. Rampa (mm)	Alt. mín. (mm)	Alt. máx. (mm)
<b>1796</b>	350	2190	490	210	780



**ELEVADOR HIDRÁULICO PNEUMÁTICO P/ MOTO 350Kg**

Código	Capac. de Carga (kg)	Pressão de Trab. (PSI)	Comp. Total(mm)	Larg. Rampa (mm)	Alt. mín. (mm)	Alt. máx. (mm)
<b>1797</b>	350	110-120	2190	490	210	780



**ELEVADOR P/ MOTO HIDRÁULICO 450Kg**

Código	Capac. de Carga (kg)	Comp. Total(mm)	Larg. Rampa (mm)	Alt. mín. (mm)	Alt. máx. (mm)
<b>1798</b>	450	2640	610	210	780



**ELEVADOR HIDRÁULICO PNEUMÁTICO P/ MOTO 450Kg**

Código	Capac. de Carga (kg)	Pressão de Trab. (PSI)	Comp. Total(mm)	Larg. Rampa (mm)	Alt. mín. (mm)	Alt. máx. (mm)
<b>1799</b>	450	110-120	2640	610	210	780



**SUPORTE DE MOTOR**

- em aço

Código	Capacidade (T)	Alt. de Operação (mm)	Peso Líq. (kg)
<b>1814</b>	1	820	44



**CAVALETE P/ MOTO**

Código	Capacidade (Kg)	Dist. entre Rodas (mm)	Dimensão (mm)
<b>1822</b>	150	330	370x760



### TALHA MANUAL DE CORRENTE

- em aço zincado
- corrente calibrada
- elevação vertical

Código	Capac. de carga	Elevação (m)	Corrente (mm)	No Colunas Corrente	Dim. (mm)	Peso (kg)
1974	1T	3	6	1	147 x 126	11,4
1975	1T	5	6	1	147 x 126	15
1976	2T	3	6	2	147 x 126	15,6
1977	2T	5	6	2	147 x 126	21,6
1978	3T	3	8	2	183 x 141	25,2
1979	3T	5	8	2	183 x 141	29
1980	5T	3,5	10	2	215 x 163	34
1981	5T	5	10	2	215 x 163	42



### TALHA MANUAL DE ALAVANCA

- em aço
- corrente calibrada
- comprimento do punho: 450mm
- Nº de colunas corrente: 1
- elevação horizontal

Código	Capac. de carga	Elevação (m)	Dist. mín. entre ganchos (mm)	Corrente (mm)	Dim. (mm)	Peso (kg)
1982	1,5T	1,5	380	8	180 X 380	11
1983	3T	1,5	480	10	200 x 480	18
1984	1,5T	3	605	8	180 x 460	20
1985	3T	3	725	10	200 x 480	22



### TALHA ELÉTRICA DE CORRENTE 380V 60HZ

- em aço zincado
- comando por botoeira
- corrente calibrada
- motor trifásico

Código	Capac. de Carga	Altura de Elevação (m)	Veloc. de Elevação (m/min)	Corrente (mm)	Dimensões (mm)	Peso (kg)
1991	1T	3	2,7	8	290 x 240 x 230	30
1992	1T	5	2,7	8	290 x 240 x 230	32
1993	3T	3	1,8	8	300 x 250 x 240	37
1994	3T	5	1,8	8	300 x 250 x 240	43
1995	5T	5	1,1	10	320 x 260 x 250	58



### CARRO TROLLEY MANUAL

- em aço
- com 4 roldanas

Código	Capacidade (T)	Dist. Entre Eixos	Dimensões AxL (mm)	Peso Aprox. (kg)
1988	1	80~146	68x100	14
1989	3	88~168	100x140	24
1990	5	100~170	100x140	30



### GUINCHO DE COLUNA 220V

- em aço
- para trabalhos contínuos
- velocidade de elevação do gancho simples: 10m/min
- velocidade de elevação do gancho duplo: 5m/min

Código	Guincho simples (kg/m)	Guincho duplo (kg/m)	Potência (w)	Cabo (mm)	Dimensões (mm)	Peso (kg)
1986	400/12	800/6	1450	5,1	418 x 160 x 217	19,5
1987	500/12	1000/6	1850	5,6	509 x 202 x 300	34



**GUINCHO ELÉTRICO 12V**

- em aço
- de arraste horizontal
- tensão 12V
- com controle de fio
- com Cabo de Aço

Código	Capacidade (lb / kg)	Potência (w)	Cabo (pol x m)	Dimensões (mm)	Peso (Kg)
<b>2114</b>	3000 / 1360	740	7/32" x 9,2	300 x 105 x 105	7,5
<b>2147</b>	5000/2268	1110	6,3mm x 15,2	367 x 118 x 122	15,5



**GUINCHO ELÉTRICO 12V A PROVA D'ÁGUA IP68**

- em aço
- proteção contra imersão contínua em água - IP68
- de arraste horizontal
- com Cabo de Aço
- com controle bifuncional com fio e wireless

Código	Capacidade (lb / kg)	Potência (w)	Cabo (pol x m)	Dimensões (mm)	Peso (Kg)
<b>2113</b>	12000 / 5443	4500	3/8" x 30	542 x 160 x 218	40



**GUINCHO ELÉTRICO 12V**

- em Aço
- de arraste horizontal
- tensão 12V
- com Cabo de Aço
- com controle de fio

Código	Capacidade (lb / kg)	Potência (w)	Cabo (pol x m)	Dimensões (mm)	Peso (Kg)
<b>2098</b>	8500 / 3863	3800	5/16" x 24	532 x 160 x 218	37,8
<b>2099</b>	9000 / 4080	4000	5/16" x 28	530 x 160 x 218	37
<b>2100</b>	12000 / 5443	4500	3/8" x 30	542 x 160 x 218	41



**GUINCHO ELÉTRICO 12V**

- em Aço
- de arraste horizontal
- tensão 12V
- com Cabo de Aço
- com controle de fio

Código	Capacidade (lb / kg)	Potência (w)	Cabo (pol x m)	Dimensões (mm)	Peso (Kg)
<b>2101</b>	16000 / 7240	4500	1/2" x 26	555 x 196 x 249	57
<b>2102</b>	20000 / 9071	4800	1/2" x 26	555 x 196 x 249	62



**GUINCHO ELÉTRICO 12V C/ CABO SINTÉTICO**

- em Aço
- de arraste horizontal
- tensão 12V
- com cabo sintético
- com controle de fio

Código	Capacidade (lb / kg)	Potência (w)	Cabo (mm x m)	Dimensões (mm)	Peso (Kg)
<b>2108</b>	8500 / 3863	3800	8,5 x 26	532 x 160 x 218	27,5
<b>2109</b>	9000 / 4080	4000	9 x 26	530 x 160 x 218	27,5
<b>2110</b>	12000 / 5443	4500	9,5 x 26	542 x 160 x 218	28



**GUINCHO ELÉTRICO 12V C/ CABO SINTÉTICO**

- em Aço
- de arraste horizontal
- tensão 12V
- com cabo sintético
- com controle de fio

Código	Capacidade (lb / kg)	Potência (w)	Cabo (mm x m)	Dimensões (mm)	Peso (Kg)
<b>2111</b>	16000 / 7240	4500	12,7 x 26	555 x 196 x 249	41
<b>2112</b>	20000 / 9071	4800	12,7 x 22	555 x 196 x 249	46



**GUINCHO ELÉTRICO 24V**

- em Aço
- de arraste horizontal
- tensão 24V
- com Cabo de Aço
- com controle de fio

Código	Capacidade (lb / kg)	Potência (w)	Cabo (pol x m)	Dimensões (mm)	Peso (Kg)
<b>2104</b>	9000 / 4080	4500	5/16" x 28	530 x 160 x 218	37,5
<b>2105</b>	12000 / 5443	4500	3/8" x 30	542 x 160 x 218	41



**GUINCHO ELÉTRICO 24V**

- em Aço
- de arraste horizontal
- tensão 24V
- com Cabo de Aço
- com controle de fio

Código	Capacidade (lb / kg)	Potência (w)	Cabo (pol x m)	Dimensões (mm)	Peso (Kg)
<b>2106</b>	16000 / 7240	4500	1/2" x 26	555 x 196 x 249	56,5
<b>2107</b>	20000 / 9071	4800	1/2" x 26	555 x 196 x 249	62

**CAIXA SOLENÓIDE P/  
 GUINCHO 12V**



**CAIXA SOLENÓIDE P/  
 GUINCHO 12V**

Código	Capacidade (lb / kg)
<b>209837</b>	Até 12.000 / 5443

Código	Capacidade (lb / kg)
<b>210137</b>	Acima de 16.000 / 7240

**CAIXA SOLENÓIDE P/  
 GUINCHO 24V**



**CAIXA SOLENÓIDE P/  
 GUINCHO 24V**

Código	Capacidade (lb / kg)
<b>210437</b>	Até 12.000 / 5443

Código	Capacidade (lb / kg)
<b>210637</b>	Acima de 16.000 / 7240

**GUINCHO MANUAL  
 C/ ALAVANCA - 2000 KG**

- Em Aço



**CONTROLE UNIVERSAL SEM  
 FIO P/GUINCHOS ELÉTRICOS**

- em plástico
- alimentado por bateria
- para todos os modelos



Código	Capacidade (kg)	Cabo (mm x m)	Dimensões (mm)	Peso (kg)
<b>2119</b>	2000	5 x 3	190 x 630	2,486

Código	Tensão	Alcance (m)	Dimensões (mm)	Peso (g)
<b>2115</b>	12v	15	20 x 100	120

**GUINCHO HIDRÁULICO**



**CAVALETE MECÂNICO**

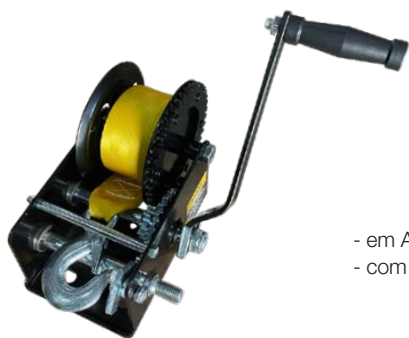


Código	Capac. de carga (T)	Altura mín. (mm)	Altura máx. (mm)
<b>1804</b>	1	180	1960
<b>1805</b>	2	180	2300
<b>1806</b>	3	180	2300

Código	Capac. de carga (T)	Altura mín. (mm)	Altura máx. (mm)	Peso (kg)
<b>2190</b>	3	-	-	-
<b>2191</b>	6	382	600	13,2



**CATRACA MANUAL  
C/ CINTA DE NYLON**



- em Aço
- com lingueta de segurança

Código	Capac. de carga (kg)	Comp. da cinta (m)	Lar da cinta (mm)	Dimensões	Peso (kg)
2120	270	8	50	120 x 110	2,186
2121	360	8	50	120 x 110	2,150
2122	450	8	50	150 x 110	3,112
2123	540	8	50	150 x 110	3,066
2124	635	8	50	145 x 115	3,112
2125	720	8	50	166 x 120	3,510
2126	815	8	50	180 x 130	4,782
2127	905	8	50	180 x 130	4,908

**CATRACA MANUAL  
C/ CABO DE AÇO**



- em Aço
- com lingueta de segurança

Código	Capac. de carga (kg)	Comp. do cabo (m)	Diâmetro do cabo (mm)	Dimensões	Peso (kg)
2128	270	8	4	120 x 115	2,448
2129	360	8	4,27	120 x 115	2,532
2130	450	10	4,4	150 x 120	3,586
2131	540	10	4,64	150 x 120	3,608
2132	635	10	5,6	150 x 125	3,644
2133	720	10	5,55	170 x 130	4,390
2134	815	10	5,1	180 x 130	5,396
2135	905	10	5,32	180 x 130	4,908

**PRENSA HIDRÁULICA**



Código	Capac. de carga (T)	Dist. mín. (mm)	Dist. máx. (mm)	Curso (mm)	Peso (kg)
1817	10	50	375	125	43
1818	15	40	705	125	73
2172	15	40	705	145	73
1819	30	55	775	150	112
1820	60	100	885	235	234
1821	100	100	885	235	550

**ESTICADOR HIDRÁULICO**



Código	Capac. de carga (T)	Altura mín. (mm)	Curso (mm)	Peso (Kg)
1815	4	270	125	17
1816	10	315	135	29

**DESFORCÍMETRO  
SOQUETES  
1"X32MM E 1"X33MM**



- em ferro fundido
- encaixe 1"
- soquetes 1"x32mm e 1"x33mm

Código	Peso (Kg)	Dimensões (mm)	Torque (Nm)	Redução
1800	7,5	190x350	3800	1:58
1801	8,5	200x400	4800	1:68
1802	10,33	200x400	5800	1:78

**CONJUNTO DE SOQUETES**



Código	Encaixe (pol)	Bitolas (mm)
1803	1"	19  24 27 30 32 33 38 41

# borracharia



Imagens meramente ilustrativas  
os produtos podem sofrer alteração  
sem aviso prévio.





### APLICADOR DE REPARO P/PNEUS

- para reparo de pneus sem câmara
- em aço
- cabo de zinco
- acompanha 1 chave Allen 3mm

Código	Dimensões (mm)	Peso (g)
2016	150 x 100	157



### ESCARIADOR P/PNEUS

- para reparo de pneus sem câmara
- em aço
- cabo de zinco
- acompanha 1 chave Allen 3mm

Código	Dimensões (mm)	Peso (g)
2017	150 x 100	125



### AGULHA APLICADORA

- para reparos de pneus sem câmara
- em aço

Código	Unidades	Dimensões	Peso (g)
2279	01	64 x 120	19
2280	10	64 x 120	190



### AGULHA ESCARIADORA

- para reparos em pneus sem câmara
- em aço

Código	Unidades	Dimensões	Peso (g)
2277	01	64 x 120	19
2278	10	64 x 120	190



### KIT REPARO P/ PNEUS

- em aço
- utilizado para reparos de furos em pneus sem câmara.
- Acompanha: 2 cabos de aço, 1 agulha escariadora, 1 agulha aplicadora, 1 arruela de apoio e 1 chave allen 3mm

Código	Dimensões (mm)	Peso (g)
2276	100 x 140	350



### RODILHO PARA PNEUS

- utilizado p/ aplicação de reparos
- em aço, com cabo de madeira

Código	Dimensões (mm)	Espessura do rodilho (mm)	Peso (g)
2270	38 x 190	3	130
2271	38 x 190	4	132
2272	38 x 190	8	150
2273	38 x 190	12	170



### FAÇA P/ PNEUS

- faca de esquiar afiada
- p/ raspar e aparar pneus automotivos
- lâmina em aço c/ cabo de madeira

Código	Ponta	Dimensões	Peso (g)
2266	Curva	23 x 190	44
2267	Reta	23 x 205	46



### INSERTO P/ PNEUS

- indicado p/ pneus radiais

Código	Aplicação	unidades	dimensões	Peso (g)
2040	Automóveis	60	4" x 6mm	250g
2247	Caminhões e ônibus	30	8" x 6mm	-


**CALIBRADOR PORTÁTIL DE BICO DUPLO ZINCADO**

- em aço zincado
- régua em aço
- para calibrar e pneus de automóveis e caminhões
- cor preta



Código	Pressão (lb)	Dimensões (mm)	Peso (g)
<b>2039</b>	20 a 220 psi	15 x 365	170


**CALIBRADOR PORTÁTIL DE BICO DUPLO CROMADO**

- em aço cromado
- régua em aço
- para calibrar e pneus de automóveis e caminhões



Código	Pressão (lb)	Dimensão (mm)	Peso (g)
<b>2038</b>	10 a 160 psi	Ø25 x 285	139


**CALIBRADOR PORTÁTIL ENCAPADO**

- para calibrar e desinflar pneus de automóveis e caminhões
- Mandril de pneu com régua scala
- em aço
- encapado, cor preta

Código	Pressão (lb)	Dimensões (mm)	Peso (g)
<b>2261</b>	<b>10 ~ 150</b>	280 x 35	262


**CALIBRADOR PORTÁTIL TIPO CANETA**

- para calibrar e desinflar pneus de veículos agrícolas
- para ar/água
- em aço niquelado

Código	Pressão (lb)	Dimensões (mm)	Peso (g)
<b>2095</b>	5 ~ 50	155 x 12	25


**CALIBRADOR ANALÓGICO PORTÁTIL C/ EXTENSÃO**

- em alumínio
- para calibrar, inflar e desinflar pneus
- com bico duplo

Código	Pressão (PSI)	Entrada	Dimensões (mm)	Peso (g)
<b>1873</b>	220	1/4"	310x135x40	444


**CALIBRADOR ANALÓGICO PORTÁTIL C/ BICO DUPLO**

- em alumínio
- para calibrar e desinflar pneus
- com bico duplo

Código	Pressão (PSI)	Entrada	Dimensões (mm)	Peso (g)
<b>1874</b>	220	1/4"	250x130x35	368


**CALIBRADOR ANALÓGICO PORTÁTIL C/ BICO PRESILHA**

- em metal
- para calibrar, inflar e desinflar pneus
- com bico presilha



Código	Pressão (PSI)	Entrada	Dimensões (mm)	Peso (g)
<b>1871</b>	170	1/4"	323 x 155 x 50	386
<b>1872</b>	220	1/4"	250 x 130 x 35	364


**CALIBRADOR DIGITAL PORTÁTIL**

- em alumínio
- para calibrar, inflar e desinflar pneus
- com bico presilha



Código	Pressão (PSI)	Entrada	Dimensões (mm)	Peso (g)
<b>1875</b>	200	1/4"	323x152x40	436



**CALIBRADOR DIGITAL PORTÁTIL ATÉ 150 PSI**

- medidor digital p/ Calibrar Pneus
- com escalas em KPA, KGF/cm<sup>2</sup>, Bar E PSI
- em polipropileno
- para mangueira 5/16"
- tipo prendedor, sem retenção

Código	Pressão (lb)	dimensões (mm)	Peso (g)
2260	120	145 x 35	40



**BICO INFLADOR TIPO PRENDEDOR - SEM RETENÇÃO**

- para inflar pneus
- em aço niquelado
- para mangueira de 5/16"
- tipo prendedor, sem retenção

Código	Mandril (mm)	Espigão (pol)	Dimensões (mm)	Peso (g)
2258	6,35	1/4"	45 x 14	36
2259	8	5/16"	45 x 14	36



**BICO INFLADOR TIPO PRENDEDOR 8MM**

- para inflar pneus
- tipo prendedor, com presilha
- para mangueira 5/16"

Código	Material	Dimensões	Retenção	Peso (g)
2019	Latão	43 x 10	Não	25
2020	Aço Niquelado	43 x 10	Sim	25



**BICO INFLADOR TIPO PRENDEDOR JUMBO 5/16" 8MM - SEM RETENÇÃO**

- para inflar pneus
- mandril de pneu de latão 12V1 8mm
- modelo Jumbo
- para mangueira de 5/16"
- tipo prendedor, com presilha, sem retenção

Código	Dimensões (mm)	Peso (g)
2257	40 x 16	35



**BICO INFLADOR DUPLO F 1/4" ENCAPADO**

- em aço cromado
- para inflar pneus de automóveis e caminhões
- entrada 1/4" rosca NPT
- sem farpa de mangueira
- com retenção

Código	Dimensões (mm)	Peso (g)
2044	15 x 240	138
2045	25 x 220	106



**BICO INFLADOR DUPLO 1/4" NPT**

- em aço niquelado
- para inflar e desinflar pneus de carros e caminhões
- com retenção
- rosca NPT

Código	Dimensão (mm)	Peso (g)
2018	20 x 140	68



**MEDIDOR DE PROFUNDIDADE P/ PNEU**

- para sulcos de pneus
- escala 0 ~ 25 mm / 0" ~ 1" pol

Código	Material	Tipo	Dimensões (mm)	Peso (g)
2274	Aço	Analogico	25 x 90	10
2275	Polietileno	Digital	60 x 100	40



**CINTA PARA ANÉIS DE PISTÃO**

- abraçadeiras fabricadas com aço mola de alta qualidade
- para comprimir anéis de pistão com catraca retentora
- acompanha chave de abertura

Código	Pistão (pol)	Abertura (mm)
1856	4"	60 ~ 160


**TARRAXA SACA NÚCLEO  
3 FUNÇÕES**

- em aço zincado
- para repado de válvulas

Código	Dimensões (mm)	Peso (g)
<b>2048</b>	20 x 42	18


**TARRAXA SACA NÚCLEO  
4 FUNÇÕES**

- em aço zincado
- para repado de válvulas

Código	Dimensões (mm)	Peso (g)
<b>2049</b>	30 x 45	19


**TARRAXA SACA  
NÚCLEO LONGA**

- em aço zincado
- para repado de válvulas
- dupla função
- sextavada

Código	Dimensões (mm)	Peso (g)
<b>2075</b>	30 x 140	35


**CHAVE SACA NÚCLEO  
TIPO FENDA**

- haste em aço e cabo em plástico
- para colocar e retirar nucleo de válvulas

Código	Haste (mm)	Dimensões (mm)	Peso (g)
<b>2042</b>	100	Ø15 x 165	22
<b>2043</b>	25	Ø15 x 93	13


**COMPRESSOR DE MOLAS**

- p/ troca de amortecedor automotivo
- universal em suspensão Mac Pearson
- em aço
- não acompanha molas
- 2 unidades por embalagem

Código	dimensões (mm)	Peso (kg)
<b>2264</b>	390 x 100	8
<b>2265</b>	290 x 100	4


**DESMONTADOR / MONTADOR  
DE VÁLVULAS**

- extrator de válvula
- utilizada para montar e desmontar válvulas em pneus sem câmaras

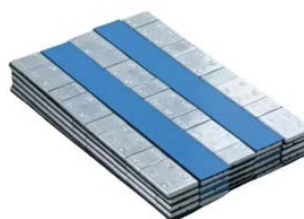
Código	Material	Dimensões (mm)	Peso (g)
<b>2268</b>	Aço	11 x 273	220
<b>2269</b>	Nylon	50 x 175	122


**ALICATE BALANCEADOR  
DE RODAS**

- em aço niquelado
- para instalar e desinstalar contrapeso no balanceamento das rodas
- cabo plastificado



Código	Dimensões (mm)	Peso (g)
<b>2046</b>	242 x 90	384


**CONTRAPESO ADESIVO  
PARA RODA**

- peso de equilíbrio utilizado para balanceamento de rodas
- com fita azul adesiva dupla face
- em aço revestido com zinco
- caixa com 50 peças

Código	Dimensão por peça (mm)	Peso unitário (g)
<b>2281</b>	120 x 140	60



**SUPORTE DUPLO P/ EXTENSÃO**

- braçadeira de válvula

Código	Dimensões (mm)	Peso (g)
2240	-	-
2241	-	-



**SUPORTE SIMPLES P/ FIXAR EXTENSÃO**

- em aço níquelado  
- para instalar e desinstalar contrapeso no balanceamento das rodas

Código	dimensões (mm)	Peso (g)
2047	85 x 15 x 25	54



**PINO CONECTOR P/ ENGATE RÁPIDO C/ ESPIGÃO**

- em aço níquelado  
- para conectar e desconectar acessórios

Código	Conector	Espigão	Dimensões (mm)	Peso (g)
2026	1/4"	1/4"	43 x 13	14
2027	1/4"	5/16"	45,5 x 12,8	14
2028	1/4"	3/8"	47,4 x 13	18
2029	1/4"	1/2"	50 x 14	21



**EMENDA DUPLA P/ MANGUEIRA**

- em aço níquelado  
- conecta mangueiras e tubulações

Código	Bitola (pol.)	Medidas (mm)	Peso (g)
2021	5/16"	45 x 7	10
2022	3/8"	48 x 10	13
2023	1/2"	53 x 13	25



**PINO CONECTOR P/ ENGATE RÁPIDO C/ ESPIGÃO**

- espigão fixo c/ rosca fêmea  
- em aço níquelado  
- para conectar e desconectar acessórios  
- rosca NPT Fêmea

Código	Rosca NPT	Espigão	Dimensões (mm)	Peso (g)
2030	1/4"	1/4"	30 x 15	13
2031	1/4"	5/16"	35 x 15	16
2032	1/4"	3/8"	37 x 16	16
2033	1/2"	3/8"	40 x 22	38



**PINO CONECTOR P/ ENGATE RÁPIDO C/ ESPIGÃO**

- em aço níquelado  
- para conectar e desconectar acessórios  
- rosca NPT Macho

Código	Rosca NPT	Espigão	Dimensões (mm)	Peso (g)
2034	1/4"	1/4"	35 x 10	15
2035	1/4"	5/16"	35 x 12	15
2036	1/4"	3/8"	35 x 10	15
2037	1/2"	3/8"	45 x 20	38



**ENGATE RÁPIDO 1/4"**

- Em aço galvanizado  
- Para conectar e desconectar acessórios  
- Tipo rolete  
- Rosca NPT

Código	Rosca NPT	Dimensões (mm)	Peso (g)
2008	1/2" Macho	58xØ26	115
2009	1/4" Macho	55xØ25	93
2010	1/4" Fêmea	48xØ26	93



**PINO CONECTOR 1/4" P/ ENGATE RÁPIDO**

- em aço níquelado  
- conectar e desconectar acessórios  
- rosca NPT

Código	Rosca NPT	Dimensões (mm)	Peso (g)
2024	1/4" Macho	40 x 15	19
2025	1/4" Fêmea	37 x 15	25

BORRACHARIA



### TERMINAL P/BATERIA DE AUTOMÓVEIS

Código	Aplicação	Material	diâmetro (mm)	Dimensões (mm)	Polo	Peso (g)
2167	Automóveis	Latão	19	55 x 40	+	96
2168	Automóveis	Latão	17,5	55 x 40	-	96
2169	Agrícola	Latão	17,5	60 x 40	-	96
2170	Agrícola	Latão	19	60 x 40	+	96
2171	Automóveis	Metal	17,5	57 x 36	-	84



### PONTEIRA TERMINAL P/ CABO DE BATERIA

- em metal

Código	cabo (mm <sup>2</sup> )	Dimensões (mm)	Peso (g)
2209	16	20 x 45	30
2208	70	30 x 50	58



### EXTENSÃO RÍGIDA DE LATÃO - 40 MM

- para automóveis e caminhões

Código	Dimensão (mm)	Referência	Peso (g)
2232	Ø 9,7 x 40	TR-78A	-



### EXTENSÃO RÍGIDA DE LATÃO

- para caminhões e ônibus  
- tampa de plástico

Código	Altura (mm)	Referência	Peso (g)
2233	85	7381	-
2234	125	4430	-
2235	152	7983	-
2236	170	-	-



### EXTENSÃO FLEXÍVEL EM METAL

- para caminhões e ônibus  
- tampa de plástico

Código	Referência	Peso (g)
2065	MFE-210	39
2066	MFE-270	45



### EXTENSÃO FLEXÍVEL EM BORRACHA

- para caminhões e ônibus  
- tampa de plástico

Código	Altura (mm)	Referência	Peso (g)
2067	210	RFE-210	40
2237	270	9982-270	-



### EXTENSÃO RÍGIDA EM PLÁSTICO

- para caminhões e ônibus  
- tampa de plástico

Código	Cor	Referência	Peso (g)
2072	Branca	VE-115	8
2073	Branca	VE-170	12
2074	Preta	VB-170	12



### MANGUEIRA ESPIRAL P/ AR COMPRIMIDO

- pressão máxima 190 psi  
- em poliuretano (PU)  
- cor azul  
- com encaixe em dois lados giratórios

Código	diâmetro interno (pol/mm)	conprimento (m)	Peso (g)
2262	6.5*10	5	270
2263	8*12	10	812





**VÁLVULA P/ PNEU SEM CÂMARA TR-220A**

- em latão
- para veículos agrícolas
- tipo ar, água

Código	Dimensões (mm)	Furo do Aro (mm)	Referência	Peso (g)
2068	Ø35,3 x 82	15,7	TR-220A	41



**VÁLVULA P/ PNEU SEM CÂMARA TR-218A**

- em latão
- para veículos agrícolas
- tipo ar, água

Código	Dimensões (mm)	Furo do Aro (mm)	Referência	Peso (g)
2069	Ø26,9 x 63,5	15,7	TR-218A	41



**VÁLVULA P/ PNEU S/ CÂMARA TR-13**

- Para Automóveis
- sem tampa de válvula e núcleo
- Base de Borracha

Código	Dimensões (mm)	Furo do Aro (mm)	Referência	Peso (g)
2223	Ø19,4 x 42,7	11,5	TR-13	-



**VÁLVULA P/ CÂMARA DE AR - TR15**

- para automóveis
- sem núcleo
- sem tampa
- base de borracha

Código	Dimensão (mm)	Furo do Aro (mm)	Referência	Peso (g)
2051	Ø55 x 35	15,7	TR-15	14



**VÁLVULA P/ PNEU S/ CÂMARA - TR414**

- em latão
- para automóveis

Código	Dimensões (mm)	Furo do Aro (mm)	Referência	Peso (g)
2070	Ø20 x 50	11,5	TR-414	7



**VÁLVULA P/ PNEU SEM CÂMARA - TR-415**

- em latão
- para automóveis
- roda Fusca/Kombi

Código	Dimensões (mm)	Furo do Aro (mm)	Referência	Peso (g)
2071	Ø20 x 50	16,5	TR-415	8



**VÁLVULA P/ PNEU S/ CÂMARA TR-414L**

- Para automóveis
- Material: borracha
- Haste: Latão
- Núcleo: Latão

Código	Dimensões (mm)	Furo do Aro (mm)	Referência	Peso (g)
2217	Ø19,4 x 55,4	11,5	TR-414L	-



**VÁLVULA P/ PNEU S/ CÂMARA TR-418L**

- Para automóveis
- Material: borracha
- Haste: Latão
- Núcleo: Latão

Código	Dimensões (mm)	Furo do Aro (mm)	Referência	Peso (g)
2218	Ø19,4 x 61,8	11,5	TR-418L	-


**VÁLVULA P/ PNEU S/  
CÂMARA TR-413**

- Para automóveis
- Material: borracha
- Haste: alumínio
- Núcleo: zinco


**VÁLVULA P/ PNEU S/  
CÂMARA TR-425**

- Para automóveis.
- Roda: Fusca/Kobi
- Material: borracha
- Haste: Latão
- Núcleo: Latão

Código	Dimensões (mm)	Furo do Aro (mm)	Referência	Peso (g)
<b>2221</b>	Ø19,4 x 42,7	11,5	TR-413	-

Código	Dimensões (mm)	Furo do Aro (mm)	Referência	Peso (g)
<b>2222</b>	Ø23,6 x 35	16,5	TR-425	-


**VÁLVULA P/ PNEU S/  
CÂMARA - TPMS TR-413**

- em latão
- para carros de passeio GM com sensor TPMS
- Fiat Toro, Jeep Renegade


**VÁLVULA P/ PNEU S/  
CÂMARA TR-412**

- Para motocicleta.
- Material: latão
- Haste: alumínio
- Núcleo: zinco

Código	Dimensão (mm)	Furo do Aro (mm)	Referência	Peso (g)
<b>2050</b>	Ø20 x 55	14,4	TR-413	15

Código	Dimensões (mm)	Furo do Aro (mm)	Referência	Peso (g)
<b>2220</b>	Ø19,4 x 33	11,5	TR-412	-


**VÁLVULA P/ PNEU  
SEM CÂMARA - TR-572**

- em latão, tampa de plástico
- para caminhões e ônibus
- roda raiada

Código	Curva	Dimensão (mm)	Furo do Aro (mm)	Referência	Peso (g)
<b>2055</b>	0 °	Ø19 x 100	15,9	TR-572	41
<b>2056</b>	12 °	Ø19 x 100	15,9	TR-572-12	41
<b>2057</b>	26 °	Ø19 x 100	15,9	TR-572-26	41
<b>2058</b>	31 °	Ø15 x 95	15,9	TR-572-31	39


**VÁLVULA P/ PNEU  
SEM CÂMARA - TR-573**

- em latão, tampa de plástico
- para caminhões e ônibus
- roda raiada

Código	Curva	Dimensão (mm)	Furo do Aro (mm)	Referência	Peso (g)
<b>2059</b>	0	Ø19 x 115	15,9	TR-573	43
<b>2060</b>	12	Ø19 x 115	15,9	TR-573-12	43
<b>2061</b>	26 °	Ø19 x 115	15,9	TR-573-26	43
<b>2062</b>	31 °	Ø19 x 110	15,9	TR-573-31	40



**VÁLVULA P/ PNEU S/ CÂMARA - 27°**

- em latão
- para caminhões e ônibus
- roda de ferro
- com base sextavada

Código	Curva	Altura (mm)	Furo do Aro (mm)	Referência	Peso (g)
2052	27°	Ø15 x 90	9,7	V3.20.4	32
2053	27°	Ø15 x 110	9,7	V3.20.5	33



**VÁLVULA P/ PNEU S/ CÂMARA - 150MS-27**

- em latão
- para caminhões e ônibus
- roda de ferro

Código	Curva	Altura (mm)	Furo do Aro (mm)	Referência	Peso (g)
2054	2 x 27°	Ø15 x 125	9,7	150MS-27	42



**VÁLVULA P/ PNEU S/ CÂMARA - TR-574L**

- em latão
- para caminhões e ônibus
- roda raiada

Código	Curva	Dimensões (mm)	Furo do Aro (mm)	Referência	Peso (g)
2064	2 x 27°	Ø20 x 120	15,9	TR-574L	47



**VÁLVULA P/ PNEU S/ CÂMARA TR-574L**

- para caminhões e ônibus
- em Latão
- roda raiada

Código	Curva	Dimensões (mm)	Referência	Peso (g)
2226	2 x 27°	-	TR-574L	-



**VÁLVULA P/ PNEU S/ CÂMARA TR-543C**

- para caminhões e ônibus
- roda alumínio
- curva da válvula 45°
- base redonda
- cromada

Código	Dimensões (mm)	Furo do Aro (mm)	Referência	Peso (g)
2225	Ø16 x 6 4	8,7	TR-543C	-



**VÁLVULA P/ PNEU S/ CÂMARA V3.22.1**

- para caminhões e ônibus.
- curva da válvula 45°
- material: latão, tampa de plástico

Código	Dimensões (mm)	Furo do Aro (mm)	Referência	Peso (g)
2224	Ø15,8 x 30	13,4	TR-425	-



**VÁLVULA P/ PNEU S/ CÂMARA PVR70**

- para scooter
- curva 90°
- material: latão

Código	Dimensões (mm)	Furo do Aro (mm)	Referência	Peso (g)
2219	Ø19 x 32	15	PVR70	-



**VÁLVULA P/ PNEUS S/ CÂMARA TR-571 RETA**

- para caminhões e ônibus
- curva da válvula do pneu 85mm
- tampa de plástico, corpo preto
- roda raiada

Código	Dimensões (mm)	Furo do Aro (mm)	Referência	Peso (g)
2227	Ø 19 x 85,6	15,9	TR-571	-


**VÁLVULA JUMBO P/ PNEUS S/ CÂMARA TR-J651**

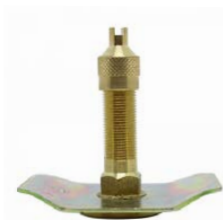
- para veículos off-road
- em latão
- curva 90°

Código	Dimensões (mm)	Furo do Aro (mm)	Referência	Peso (g)
<b>2249</b>	119,1	15,8	TR-J651	-


**VÁLVULA JUMBO P/PNEUS S/ CÂMARA TR-J650**

- para veículos off-road
- em latão
- curva 90°

Código	Comprimento (mm)	Furo do Aro (mm)	Referência
<b>2248</b>	79,4	15,8	TR-J650


**VÁLVULA JUMBO RETA PARA CÂMARA DE AR TR-J1014A**

- para veículos off-road
- tipo atarraxante
- em latão

Código	Dimensões (mm)	Furo do Aro (mm)	Referência	Peso (g)
<b>2251</b>	Ø32 x 48,5	17,6	TR-J1014A	-


**VÁLVULA P/ PNEUS SEM CÂMARA TR-J670-03**

- para veículos agrícolas
- em latão
- tipo giratória

Código	Altura (mm)	Furo do Aro (mm)	Referência	Peso (g)
<b>2252</b>	41,3	15,4	TR-J670-03	-


**VÁLVULA P/ PNEUS S/ CÂMARA TR-J621A**

- para veículos agrícolas tipo ar, água
- em latão
- curva 65°

Código	Dimensões (mm)	Furo do Aro (mm)	Referência	Peso (g)
<b>2253</b>	Ø22,1	15,7	TR-J621A	-


**VÁLVULA P/ PNEUS S/ CÂMARA TR-J1175CN**

- em latão
- curva 90°

Código	Altura (mm)	Furo do Aro (mm)	Referência	Peso (g)
<b>2254</b>	105	15,8	TR-J1175CN	-


**VÁLVULA JUMBO P/ PNEUS S/ CÂMARA TR-J690**

- para veículos off-road
- em latão
- curva 90°

Código	Dimensões (mm)	Furo do Aro (mm)	Referência	Peso (g)
<b>2250</b>	111 x 119,1	15,8	TR-J690	-


**VÁLVULA P/ BICICLETA COM BASE DE METAL**

- Em latão.

Código	Dimensões (mm)	Furo do Aro (mm)	Peso (g)
<b>2231</b>	Ø14,4 x 32,8	8,3	-

### VÁLVULA P/ CÂMARA DE AR



- para caminhões e ônibus
- válvula de pneu de borracha
- não acompanha tampa e núcleo

Código	Altura (mm)	Furo do Aro	Referência	Peso (g)
2229	74	8,1	TR-75A	-
2230	129	8,1	TR-78A	-

### VÁLVULA ATARRACHANTE P/ CÂMARA DE AR TR75A



- para caminhões e ônibus
- aparafusada em latão
- tipo universal
- curva 94°

Código	Dimensões (mm)	Furo do Aro (mm)	Referência	Peso (g)
2228	-	12	TR75A	-

### VÁLVULA P/ PNEU SEM CÂMARA - TR-618A



- em latão
- para veículos agrícolas
- tipo ar, água

Código	Dimensões (mm)	Furo do Aro (mm)	Referência	Peso (g)
2063	Ø23 x 55	15,7	TR-618A	42

### NÚCLEO DE VÁLVULA P/ PNEU - TR-CH3



- em latão
- para veículos agrícolas

Código	Dimensões (mm)	Referência	Peso (g)
2041	Ø10 x 35	TR-CH3	14

### NÚCLEO CURTO NIQUELADO 6231V JUMBO



- para válvulas jumbo
- para veículos agrícolas
- núcleo: latão
- molas em aço inoxidável

Código	Referência	Peso (g)
2238	6231V	-

### NÚCLEO CURTO NIQUELADO 5405



- para automóveis, ônibus, caminhões, tratores e motos
- núcleo: latão
- molas em aço inoxidável

Código	Referência	Peso (g)
2239	5405	-

### REDUTOR MACHO P/ VÁLVULA JUMBO TR-AD1



- em latão
- rosca externa

Código	Dimensões (mm)	Referência	Peso (g)
2255	Ø21,8	TR-AD1	-

### REDUTOR FÊMEA P/ VÁLVULA JUMBO 145-1B



- em latão
- rosca externa

Código	Dimensões (mm)	Referência	Peso (g)
2256	25,8	145-1B	-



### TAMPA P/ VÁLVULA SEXTAVADA

- latão cromado

Código	Dimensões (mm)	Referência	Peso (g)
2242	-	5998J	-



### TAMPA PARA VÁLVULA C/ CHAVETA SACA NÚCLEO

- em latão  
- niquelada com Chaveta Saca Núcleo

Código	Dimensões (mm)	Referência	Peso (g)
2243	-	880Z	-



### TAMPA P/ VÁLVULA ALT.

- em latão niquelado (grande)

Código	Dimensões (mm)	Referência	Peso (g)
2244	-	75725G	-



### TAMPA P/ VÁLVULA BAIXA

- em latão niquelado (pequeno)

Código	Dimensões (mm)	Referência	Peso (g)
2245	-	7572S	-



### TAMPA P/ VÁLVULA PLÁSTICA

- em plástico

Código	Dimensões (mm)	Referência	Peso (g)
2246	-	9910	-

# Índice

Cód.	Pág.	Cód.	Pág.	Cód.	Pág.	Cód.	Pág.	Cód.	Pág.
1001	24	1063	14	1120	7	1221	26	1297	30
1002	23	1064	14	1125	8	1234	26	1298	30
1003	23	1065	15	1131	11	1235	26	1299	30
1005	29	1066	15	1132	11	1236	24	1300	30
1006	29	1067	15	1133	11	1238	26	1301	30
1007	27	1068	15	1134	11	1239	19	1302	30
1008	24	1069	15	1135	11	1240	19	1303	30
1009	27	1070	15	1143	10	1242	26	1304	30
1012	27	1071	15	1147	38	1246	37	1305	30
1017	25	1073	15	1148	38	1247	37	1306	30
1018	25	1074	15	1149	37	1255	23	1307	30
1023	25	1075	15	1153	38	1258	6	1308	30
1024	25	1076	15	1154	38	1262	15	1309	30
1025	25	1077	15	1157	12	1263	8	1310	30
1033	12	1078	15	1160	38	1264	23	1311	30
1034	12	1079	15	1162	38	1265	23	1312	31
1035	12	1080	15	1164	10	1266	22	1313	31
1036	12	1081	17	1166	38	1267	22	1314	31
1037	12	1082	17	1167	38	1268	22	1315	31
1038	12	1083	17	1176	34	1273	22	1316	31
1039	12	1084	17	1177	34	1275	23	1317	31
1042	12	1085	17	1178	34	1276	23	1318	31
1043	12	1086	17	1182	28	1277	23	1319	31
1044	12	1089	17	1183	28	1278	23	1320	31
1045	12	1090	17	1186	19	1280	22	1321	30
1046	12	1091	17	1189	13	1281	22	1322	30
1047	12	1092	17	1199	10	1282	22	1323	30
1048	12	1093	17	1203	6	1283	21	1324	30
1049	12	1094	17	1204	6	1284	21	1325	30
1050	12	1095	17	1206	8	1285	28	1326	30
1051	12	1100	14	1207	24	1286	28	1327	30
1052	12	1101	14	1208	11	1287	28	1328	30
1053	13	1103	15	1210	11	1288	30	1329	30
1055	13	1104	15	1211	11	1289	30	1330	30
1056	13	1105	14	1212	10	1290	30	1331	30
1057	13	1106	7	1213	15	1291	30	1332	30
1058	13	1107	10	1214	15	1292	30	1333	30
1059	14	1108	10	1215	25	1293	30	1334	31
1060	14	1111	10	1216	25	1294	30	1335	31
1061	14	1115	6	1217	25	1295	30	1336	31
1062	14	1116	6	1218	25	1296	28	1337	31

# Índice

Cód.	Pág.	Cód.	Pág.	Cód.	Pág.	Cód.	Pág.	Cód.	Pág.
1338	40	1386	40	1440	42	1483	44	1538	47
1339	40	1387	40	1441	42	1484	44	1542	48
1340	40	1388	40	1442	42	1485	44	1543	48
1341	40	1389	40	1443	42	1486	44	1544	48
1342	40	1390	40	1444	42	1487	44	1545	48
1343	40	1391	40	1445	42	1488	44	1546	48
1344	40	1392	40	1446	42	1489	44	1547	48
1345	40	1393	40	1447	42	1490	44	1548	48
1346	40	1396	41	1448	42	1492	47	1549	48
1349	41	1397	41	1451	43	1493	47	1550	49
1350	41	1398	41	1452	43	1494	47	1551	49
1351	41	1399	41	1453	43	1495	47	1552	49
1352	41	1400	41	1454	43	1496	47	1553	49
1353	41	1403	41	1455	43	1497	47	1554	49
1354	41	1404	41	1456	43	1499	47	1555	49
1356	41	1405	41	1457	43	1500	47	1556	49
1357	41	1406	41	1458	43	1504	45	1557	49
1360	40	1407	41	1459	42	1505	45	1558	48
1361	40	1408	41	1460	42	1506	45	1559	48
1362	40	1409	41	1461	42	1507	45	1560	48
1363	40	1410	41	1462	42	1508	45	1561	48
1364	40	1411	41	1463	42	1509	45	1562	48
1365	40	1412	41	1464	42	1511	45	1563	48
1366	40	1414	41	1465	42	1512	45	1564	48
1367	40	1415	41	1466	42	1517	45	1565	48
1368	40	1418	44	1467	42	1518	45	1566	49
1371	40	1419	44	1468	42	1519	45	1567	49
1372	40	1420	44	1469	42	1520	45	1568	49
1373	40	1421	44	1470	42	1521	45	1569	49
1374	40	1422	44	1471	42	1522	45	1570	49
1375	40	1423	44	1472	42	1523	45	1571	49
1376	40	1425	44	1473	43	1524	45	1572	49
1377	40	1426	44	1474	43	1525	45	1573	48
1378	40	1429	42	1475	43	1530	47	1574	48
1379	40	1430	42	1476	43	1531	47	1575	48
1380	40	1431	42	1477	43	1532	47	1576	48
1381	40	1432	42	1478	43	1533	47	1577	48
1382	40	1433	42	1479	43	1534	47	1578	48
1383	40	1434	42	1480	43	1535	47	1579	48
1384	40	1436	42	1481	43	1536	47	1580	48
1385	40	1437	42	1482	43	1537	47	1581	49



# Índice

Cód.	Pág.	Cód.	Pág.	Cód.	Pág.	Cód.	Pág.	Cód.	Pág.
1582	49	1633	18	1694	45	1735	44	1780	27
1583	49	1636	18	1695	45	1736	44	1781	27
1584	49	1639	18	1696	45	1737	44	1793	13
1585	49	1646	10	1697	45	1738	44	1795	8
1586	49	1647	16	1698	45	1739	44	1796	61
1587	49	1648	16	1699	45	1740	44	1797	61
1588	49	1649	16	1700	45	1741	21	1798	61
1589	48	1650	16	1701	46	1742	21	1799	61
1590	48	1651	16	1702	46	1744	18	1800	65
1591	48	1652	16	1703	46	1745	18	1801	65
1592	48	1653	17	1704	46	1746	18	1802	65
1593	48	1654	17	1705	47	1747	18	1803	65
1594	48	1655	17	1706	47	1748	18	1804	64
1595	48	1656	17	1707	46	1749	33	1805	64
1596	48	1657	17	1708	46	1750	33	1806	64
1597	46	1658	17	1709	46	1751	33	1807	60
1598	46	1659	16	1710	46	1752	33	1809	61
1599	46	1660	8	1711	47	1753	9	1810	61
1600	46	1663	28	1712	47	1754	9	1811	61
1601	46	1664	28	1713	47	1755	34	1812	60
1602	46	1665	19	1714	47	1756	7	1813	60
1603	46	1667	13	1715	47	1757	34	1814	61
1604	45	1669	28	1716	47	1759	13	1815	65
1605	46	1670	28	1717	47	1761	9	1816	65
1606	46	1671	14	1718	45	1763	23	1817	65
1607	46	1672	14	1719	45	1764	19	1818	65
1608	46	1673	14	1720	45	1765	60	1819	65
1609	47	1676	14	1721	45	1766	60	1820	65
1610	47	1677	17	1722	45	1767	60	1821	65
1611	47	1678	13	1723	45	1768	60	1822	61
1612	47	1683	44	1724	45	1769	60	1823	59
1613	47	1684	27	1725	44	1770	60	1824	59
1614	47	1685	46	1726	44	1771	60	1825	59
1615	46	1686	46	1727	44	1772	60	1826	59
1616	46	1687	46	1728	44	1773	60	1827	59
1617	46	1688	46	1729	44	1774	60	1828	58
1618	46	1689	46	1730	44	1775	60	1829	58
1619	46	1690	46	1731	44	1776	60	1830	58
1620	47	1691	46	1732	44	1777	60	1831	58
1621	45	1692	46	1733	44	1778	60	1832	58
1625	24	1693	46	1734	44	1779	60	1833	58

# Índice

Cód.	Pág.	Cód.	Pág.	Cód.	Pág.	Cód.	Pág.	Cód.	Pág.
1834	59	1882	54	1927	13	1990	62	2033	71
1835	27	1883	54	1928	13	1991	62	2034	71
1836	27	1884	54	1929	13	1992	62	2035	71
1837	29	1885	25	1930	13	1993	62	2036	71
1838	29	1886	38	1931	13	1994	62	2037	71
1839	29	1889	6	1932	13	1995	62	2038	68
1840	29	1890	8	1933	13	1997	52	2039	68
1841	29	1891	50	1934	13	1998	54	2040	67
1842	29	1892	50	1935	19	1999	54	2041	77
1843	33	1893	50	1936	58	2000	18	2042	70
1844	33	1894	50	1937	58	2001	18	2043	70
1845	34	1895	50	1940	58	2002	18	2044	69
1847	11	1896	50	1955	8	2003	54	2046	70
1848	11	1897	50	1961	24	2004	7	2047	71
1849	26	1898	50	1963	53	2005	11	2048	70
1850	26	1899	50	1964	53	2006	11	2049	70
1851	26	1900	50	1965	53	2007	11	2050	74
1852	26	1901	50	1966	53	2008	71	2051	73
1853	26	1902	50	1967	53	2009	71	2052	75
1854	26	1903	50	1968	53	2010	71	2053	75
1855	26	1904	50	1969	53	2011	27	2054	75
1857	52	1905	50	1970	53	2012	21	2055	74
1858	52	1906	50	1971	54	2013	21	2056	74
1859	52	1907	50	1972	54	2015	21	2057	74
1860	52	1908	50	1973	54	2016	67	2058	74
1861	24	1909	50	1974	62	2017	67	2059	74
1862	24	1910	50	1975	62	2018	69	2060	74
1863	24	1911	50	1976	62	2019	69	2061	74
1864	24	1912	18	1977	62	2020	69	2062	74
1870	11	1913	18	1978	62	2021	71	2063	77
1871	68	1914	18	1979	62	2022	71	2064	75
1872	68	1915	21	1980	62	2023	71	2065	72
1873	68	1917	14	1981	62	2024	71	2066	72
1874	68	1918	14	1982	62	2025	71	2068	73
1875	68	1919	34	1983	62	2026	71	2069	73
1876	29	1920	13	1984	62	2027	71	2070	73
1877	29	1921	13	1985	62	2028	71	2071	73
1878	29	1922	13	1986	62	2029	71	2072	72
1879	29	1923	13	1987	62	2030	71	2073	72
1880	54	1925	13	1988	62	2031	71	2074	72
1881	54	1926	13	1989	62	2032	71	2075	70

# Índice

Cód.	Pág.
2076	52
2077	52
2078	52
2079	52
2083	52
2084	52
2085	52
2086	52
2087	52
2088	52
2089	52
2090	52
2091	52
2092	52
2093	52
2094	52
2096	37
2097	37
2098	63
2099	63
2100	63
2101	63
2102	63
2104	63
2105	63
2106	63
2107	63
2108	63
2109	63
2110	63
2111	63
2112	63
2113	63
2114	63
2115	64
2119	64
2120	65
2121	65
2122	65
2123	65
2124	65

Cód.	Pág.
2125	65
2126	65
2127	65
2128	65
2129	65
2130	65
2131	65
2132	65
2133	65
2134	65
2135	65
2136	56
2137	56
2138	56
2139	56
2140	56
2141	56
2142	56
2143	22
2144	28
2145	22
2146	11
2147	63
2148	35
2152	22
2153	22
2154	29
2155	11
2156	26
2157	26
2158	26
2159	26
2160	26
2161	26
2162	26
2163	26
2164	24
2165	24
2166	37
2167	72
2168	72

Cód.	Pág.
2169	72
2170	72
2171	72
2172	65
2174	16
2175	16
2176	16
2177	16
2178	16
2179	35
2180	35
2181	35
2182	35
2183	35
2184	35
2185	35
2186	35
2187	19
2188	35
2190	64
2191	64
2192	61
2193	61
2194	61
2196	16
2197	16
2198	16
2199	16
2200	16
2201	16
2202	16
2203	16
2204	16
2205	16
2206	16
2207	16
2208	72
2209	72
2210	27
2211	18
2212	18

Cód.	Pág.
2213	18
2214	18
2215	18
2216	18
2217	73
2218	73
2219	75
2220	74
2221	74
2222	74
2223	73
2224	75
2225	75
2226	75
2228	77
2230	77
2232	72
2234	72
2235	72
2236	72
2237	72
2238	77
2247	67
2287	17
2288	19
2349	38
2390	6
2391	6
2392	6
2393	6
2396	58
209837	64
210137	64
210437	64
210637	64



O melhor da **LUBRIFICAÇÃO,**  
**ABASTECIMENTO, ELEVAÇÃO**  
e **BORRACHARIA** você  
encontra aqui!



VA Import. e Dist. Ltda. | CNPJ: 15.183.044/0001-71 | Av. Central Firenze, 869, Pachecos, Palhoça - SC, CEP: 88134-842  
Fone: (51) 3427.1998 | [www.vilubri.com.br](http://www.vilubri.com.br) - [www.hidraulicoselevi.com.br](http://www.hidraulicoselevi.com.br)

# VA

## IMPORTAÇÃO



**VA Import. e Dist. Ltda**  
**CNPJ: 15.183.044/0001-71**  
**Avenida Central Firenze, 869**  
**Pachecos, Palhoça - SC**  
**CEP: 88134-842**

**Fone: (51) 3427.1998**

**E-mail: [vaimportacao@vaimportacao.com.br](mailto:vaimportacao@vaimportacao.com.br)**

**[www.vilubri.com.br](http://www.vilubri.com.br)**

**[www.hidraulicoselevi.com.br](http://www.hidraulicoselevi.com.br)**

